

Штифты с шариковыми фиксаторами из нержавеющей стали

Сталь AISI 630, пластиковая ручка

ХАРАКТЕРИСТИКИ

Штифт из нержавеющей стали AISI 630
Дисперсионно-твердеющая сталь

Поворотная ручка
Пластик (полиамид ПА)

- чёрно-серый цвет / красный цвет
- термостойкость до 80 °C

Шариковые фиксаторы
Нержавеющая сталь AISI 420C

Стопорное кольцо (пружина)
Немецкий материал № 1.4565



ИНФОРМАЦИЯ

Штифты с шариковыми фиксаторами GN 113.6 из нержавеющей стали используются для быстрой фиксации, соединения и блокировки различных деталей и заготовок. Стандартные области применения: центровочные штифты, которые должны часто сниматься и заново устанавливаться.

После нажатия пружинной кнопки оба шариковых фиксатора будут разблокированы, а после отпускания – снова заблокированы.

Значения нагрузки в вышеприведенной таблице для касательного напряжения получены теоретически и являются ориентировочными. Они не являются обязательными рекомендуемыми значениями и исключают любую ответственность. На них не распространяется гарантия качества и выполнения условий. Оператор (пользователь) должен определять в каждом конкретном случае, является ли продукт подходящим для предполагаемого применения.

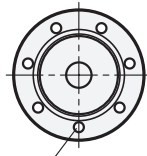
- Разновидности штифтов с фиксаторами (см. стр. 868)

АКСЕССУАРЫ

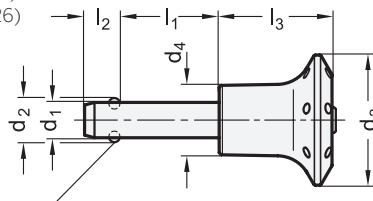
- Шариковые цепи GN 111 (см. стр. 904)
- Шариковые цепи из нержавеющей стали GN 111.5 (см. стр. 905)
- Удерживающие тросы GN 111.2 (см. стр. 906)
- Спиральные удерживающие тросы GN 111.4 (см. стр. 908)

ТЕХНИЧЕСКАЯ ИНФОРМАЦИЯ

- Основные допуски по стандартам ISO (см. стр. A21)
- Характеристики нержавеющей стали (см. стр. A26)

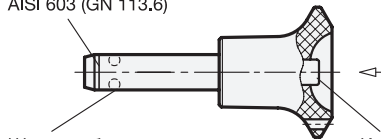


Отверстие для кольца (цепочка)



Шарики в положении блокировки

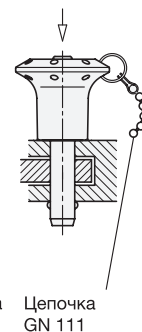
Сделано из материала AISI 603 (GN 113.6)



Шарики убраны

Кнопка нажата

Вариант применения



Цепочка GN 111

GN 113.6

STAINLESS STEEL

Описание	d1 -0.04/-0.08	l1 +0.6	d2	d3	d4	l2 ±0.2	l3 -0.2	Установочное отверстие H11	Нагрузка в кН ≈ Двухстороннее сопротивление сдвигу согласно DIN 50141 (Прочность на разрыв)	📐
GN 113.6-5-10	5	10	5.5	30	16	6	26	5	24	17
GN 113.6-5-15	5	15	5.5	30	16	6	26	5	24	18
GN 113.6-5-20	5	20	5.5	30	16	6	26	5	24	19
GN 113.6-5-25	5	25	5.5	30	16	6	26	5	24	20
GN 113.6-5-30	5	30	5.5	30	16	6	26	5	24	20
GN 113.6-6-10	6	10	7	30	16	7.1	26	6	35	19
GN 113.6-6-15	6	15	7	30	16	7.1	26	6	35	20
GN 113.6-6-20	6	20	7	30	16	7.1	26	6	35	21
GN 113.6-6-25	6	25	7	30	16	7.1	26	6	35	21
GN 113.6-6-30	6	30	7	30	16	7.1	26	6	35	22
GN 113.6-6-35	6	35	7	30	16	7.1	26	6	35	23
GN 113.6-6-40	6	40	7	30	16	7.1	26	6	35	24
GN 113.6-6-45	6	45	7	30	16	7.1	26	6	35	26
GN 113.6-6-50	6	50	7	30	16	7.1	26	6	35	26
GN 113.6-8-20	8	20	9.5	35	19	8.2	32.5	8	63	42
GN 113.6-8-25	8	25	9.5	35	19	8.2	32.5	8	63	44
GN 113.6-8-30	8	30	9.5	35	19	8.2	32.5	8	63	46
GN 113.6-8-35	8	35	9.5	35	19	8.2	32.5	8	63	48
GN 113.6-8-40	8	40	9.5	35	19	8.2	32.5	8	63	50
GN 113.6-8-45	8	45	9.5	35	19	8.2	32.5	8	63	52
GN 113.6-8-50	8	50	9.5	35	19	8.2	32.5	8	63	54
GN 113.6-10-20	10	20	12	35	19	9.6	32.5	10	100	49
GN 113.6-10-25	10	25	12	35	19	9.6	32.5	10	100	52
GN 113.6-10-30	10	30	12	35	19	9.6	32.5	10	100	55
GN 113.6-10-35	10	35	12	35	19	9.6	32.5	10	100	58
GN 113.6-10-40	10	40	12	35	19	9.6	32.5	10	100	60
GN 113.6-10-45	10	45	12	35	19	9.6	32.5	10	100	63
GN 113.6-10-50	10	50	12	35	19	9.6	32.5	10	100	67
GN 113.6-10-60	10	60	12	35	19	9.6	32.5	10	100	72
GN 113.6-12-25	12	25	14.5	42	25	10.6	39	12	144	98
GN 113.6-12-30	12	30	14.5	42	25	10.6	39	12	144	103
GN 113.6-12-35	12	35	14.5	42	25	10.6	39	12	144	107
GN 113.6-12-40	12	40	14.5	42	25	10.6	39	12	144	112
GN 113.6-12-45	12	45	14.5	42	25	10.6	39	12	144	115
GN 113.6-12-50	12	50	14.5	42	25	10.6	39	12	144	120
GN 113.6-12-60	12	60	14.5	42	25	10.6	39	12	144	129
GN 113.6-12-70	12	70	14.5	42	25	10.6	39	12	144	137
GN 113.6-12-80	12	80	14.5	42	25	10.6	39	12	144	145
GN 113.6-16-30	16	30	19	42	25	14	39	16	257	135
GN 113.6-16-35	16	35	19	42	25	14	39	16	257	143
GN 113.6-16-40	16	40	19	42	25	14	39	16	257	149
GN 113.6-16-45	16	45	19	42	25	14	39	16	257	157
GN 113.6-16-50	16	50	19	42	25	14	39	16	257	166
GN 113.6-16-60	16	60	19	42	25	14	39	16	257	180
GN 113.6-16-70	16	70	19	42	25	14	39	16	257	196
GN 113.6-16-80	16	80	19	42	25	14	39	16	257	211

