

Упорные подушки

для резьбовых штифтов DIN 6332 и верстачных винтов DIN 6304 / DIN 6306

ХАРАКТЕРИСТИКИ

Тип

Тип **S**: с пружинным кольцом

Сталь
поверхностная закалка

Пружинное кольцо
Стальная пружинная проволока



ИНФОРМАЦИЯ

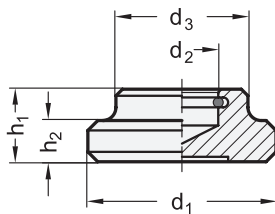
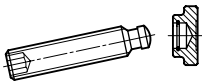
Упорные подушки DIN 6311 используются для передачи усилия прижатия. Они упираются в неровные и непараллельные поверхности и предотвращают возможность передачи вращательного движения винта компоненту.

ТЕХНИЧЕСКАЯ ИНФОРМАЦИЯ

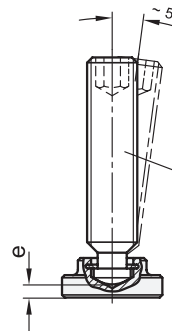
- Основные допуски по стандартам ISO (см. стр. A21)

УКАЗАНИЯ ПО УСТАНОВКЕ

Упорная подушка должна удерживаться под углом, позволяющим пружинному кольцу опускаться в канавку разрезом вниз. Затем упорный штифт приставляется к разрезу пружинного кольца под как можно меньшим углом и вжимается до упора.



Пример монтажа



Установочный винт DIN 6332
Верстачный винт
DIN 6304 / DIN 6306

Стопорное кольцо

DIN 6311

Описание	d1	d2 H12	d3	e ≈	h1	h2	Установочный винт DIN 6332	⚖
DIN 6311-12-S	12	4.6	10	2.2	7	2.5	M 6	4
DIN 6311-16-S	16	6.1	12	3	9	4	M 8	9
DIN 6311-20-S	20	8.1	15	3.6	11	5	M 10 M 12	15
DIN 6311-25-S	25	8.1	18	4.5	13	6	M 10 M 12	33
DIN 6311-32-S	32	12.1	22	5.3	15	7	M 16	59
DIN 6311-40-S	40	15.6	28	5.6	16	9	M 20	106