

Разрезные установочные хомуты

Зажимное устройство, технополимер

МАТЕРИАЛ

Технополимер на основе полиамида (ПА), армированный стекловолокном.

ВИНТЫ И ГАЙКИ

Хомут, состоящий из двух полуколец, поставляется в комплекте с двумя винтами с круглой головкой и шестигранным углублением и двумя гайками из нержавеющей стали AISI 316.

ОСОБЕННОСТИ И СФЕРЫ ПРИМЕНЕНИЯ

- Подходит для монтажа на холостых валах в качестве конечных упоров, для крепления концевых выключателей, роликов транспортёров, опорных шипов или других компонентов.
- Они предотвращают повреждение поверхностей вала.
- Лёгкость и высокая механическая прочность.
- Антикоррозийный материал: возможность использования даже при наличии жидкостей.
- Стойкие к нескольким циклам очистки с использованием растворителей и других химических веществ, поэтому они могут использоваться в фармацевтической или пищевой промышленности.

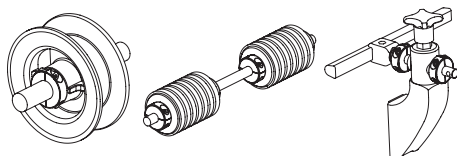
ТЕХНИЧЕСКИЕ ДАННЫЕ

Сборка на круглых валах с допуском $h7 \div h11$.

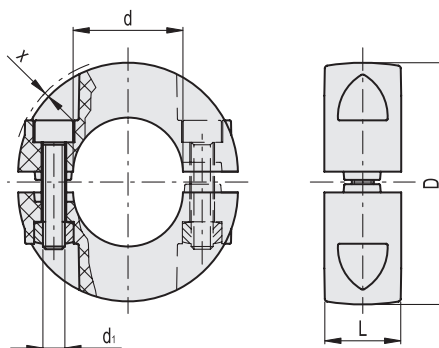
СПЕЦИАЛЬНЫЕ ИСПОЛНЕНИЯ ПО ЗАПРОСУ

Разъёмные разрезные установочные хомуты со шпоночным пазом DIN 6885/1, допуск P9 (см. стр. A16).

Применения



ELESA Original design



Код	Описание	D	L	d	d1	x	Макс. момент затяжки [Нм]	⚖
319901	ANPS-12	35	13	12	M4	1	2	17
319911	ANPS-14	35	13	14	M4	1	2	16
319921	ANPS-16	35	13	16	M4	1	2	15
319931	ANPS-18	40	14	18	M4	0.75	2	20
319941	ANPS-20	40	14	20	M4	0.75	2	19
319945	ANPS-22	50	14	22	M5	2.40	3	33
319951	ANPS-25	50	14	25	M5	2.40	3	31
319961	ANPS-30	50	14	30	M5	2.40	3	29
319971	ANPS-35	65	14	35	M5	0.15	3	44
319981	ANPS-40	65	14	40	M5	0.15	3	39



9

Механические элементы