

## Потайные шайбы

### ХАРАКТЕРИСТИКИ

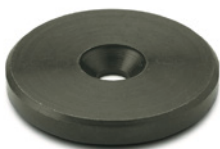
Сталь

- обточка
- чернение

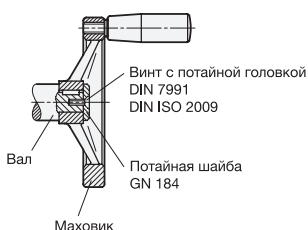
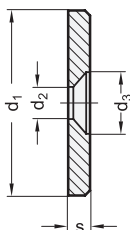
### ИНФОРМАЦИЯ

Потайные шайбы GN 184 фиксируются лицевой поверхностью к концу вала с винтом с потайной головкой DIN ISO 2009 или DIN 7991, формирующим торцевую заглушку для привлекательного вида.

Стандартным применением является удержание маховиков с втулкой, прикреплённой к валу.



Пример использования:  
Фиксация маховика шпоночным пазом на валу



## Потайные шайбы из нержавеющей стали

### ХАРАКТЕРИСТИКИ

Нержавеющая сталь AISI 303

- обточка
- матовая отделка, дробеструйная обработка

### ИНФОРМАЦИЯ

Потайные шайбы из нержавеющей стали GN 184.5 фиксируются лицевой поверхностью к концу вала с винтом с потайной головкой DIN ISO 2009 или DIN 7991, формирующим торцевую заглушку для привлекательного вида.

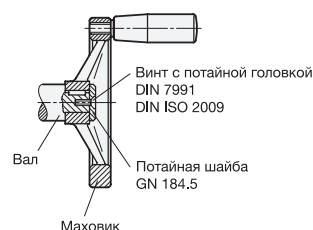
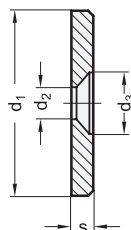
Стандартным применением является удержание маховиков с втулкой, прикреплённой к валу.

### ТЕХНИЧЕСКАЯ ИНФОРМАЦИЯ

- Характеристики нержавеющей стали (см. стр. A26)



Пример использования:  
Фиксация маховика шпоночным пазом на валу



### GN 184

Описание	d1	d2	d3	s	Для винтов с потайной головкой DIN 7991 DIN ISO 2009	⚖
GN 184-16	16	4.3	8	3	M 4	4
GN 184-20	20	4.3	8	3	M 4	6
GN 184-22	22	5.3	10	3.5	M 5	9
GN 184-25	25	5.3	10	3.5	M 5	12
GN 184-28	28	5.3	10	3.5	M 5	15
GN 184-32	32	6.4	12	4	M 6	22
GN 184-36	36	6.4	12	4	M 6	26
GN 184-40	40	6.4	12	5	M 6	46
GN 184-45	45	6.4	12	6	M 6	71
GN 184-52	52	6.4	12	6	M 6	92

### GN 184.5

### STAINLESS STEEL

Описание	d1	d2	d3	s	Для винтов с потайной головкой DIN 7991 DIN ISO 2009	⚖
GN 184.5-16	16	4.3	8	3	M 4	4
GN 184.5-20	20	4.3	8	3	M 4	6
GN 184.5-22	22	5.3	10	3.5	M 5	9
GN 184.5-25	25	5.3	10	3.5	M 5	12
GN 184.5-28	28	5.3	10	3.5	M 5	15
GN 184.5-32	32	6.4	12	4	M 6	17
GN 184.5-36	36	6.4	12	4	M 6	32
GN 184.5-40	40	6.4	12	5	M 6	46
GN 184.5-45	45	6.4	12	6	M 6	70
GN 184.5-52	52	6.4	12	6	M 6	94

