

Болты для Т-образных пазов из нержавеющей стали

Дополнительные части для профильных систем

ХАРАКТЕРИСТИКИ

Нержавеющая сталь AISI 304

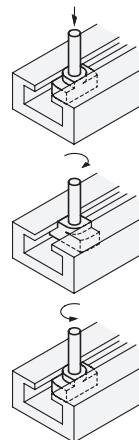
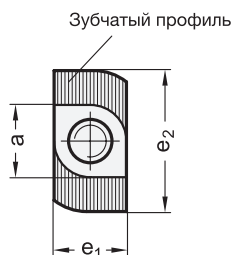
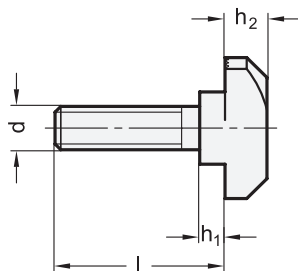
ИНФОРМАЦИЯ

Болты для Т-образных пазов GN 505.5 могут быть вставлены в паз вертикально. Во время затяжки болт должен находиться в поперечном положении и, таким образом, зафиксирован в пазу. Наоборот, болт отворачивается при ослаблении и может быть удалён.

Зажимная поверхность болта имеет зубцы для обеспечения сцепления с эпоксальным покрытием для установления хорошего электрического контакта.

ТЕХНИЧЕСКАЯ ИНФОРМАЦИЯ

- Характеристики нержавеющей стали (см. стр. A26)



GN 505.5

STAINLESS STEEL

Описание	a -0.1/-0.6	d	l	h1	h2	e1	e2	⚖
GN 505.5-8-M6-20-1.6	8	M 6	20	1.6-0.6	5 ±1.0	7.9-0.5	16 +0.5/-1.0	5
GN 505.5-8-M6-25-1.6	8	M 6	25	1.6-0.6	5 ±1.0	7.9-0.5	16 +0.5/-1.0	8
GN 505.5-8-M6-30-1.6	8	M 6	30	1.6-0.6	5 ±1.0	7.9-0.5	16 +0.5/-1.0	10
GN 505.5-8-M6-40-1.6	8	M 6	40	1.6-0.6	5 ±1.0	7.9-0.5	16 +0.5/-1.0	10
GN 505.5-8-M6-60-1.6	8	M 6	60	1.6-0.6	5 ±1.0	7.9-0.5	16 +0.5/-1.0	15
GN 505.5-10-M6-20-3.5	10	M 6	20	3.5-1.0	6.5-1.5	10 0/-2.5	19 +0.5/-2.0	10
GN 505.5-10-M6-25-3.5	10	M 6	25	3.5-1.0	6.5-1.5	10 0/-2.5	19 +0.5/-2.0	10
GN 505.5-10-M6-30-3.5	10	M 6	30	3.5-1.0	6.5-1.5	10 0/-2.5	19 +0.5/-2.0	15
GN 505.5-10-M6-40-3.5	10	M 6	40	3.5-1.0	6.5-1.5	10 0/-2.5	19 +0.5/-2.0	17
GN 505.5-10-M6-60-3.5	10	M 6	60	3.5-1.0	6.5-1.5	10 0/-2.5	19 +0.5/-2.0	18
GN 505.5-10-M8-20-3.5	10	M 8	20	3.5-1.0	6.5-1.5	10 0/-2.5	19 +0.5/-2.0	10
GN 505.5-10-M8-25-3.5	10	M 8	25	3.5-1.0	6.5-1.5	10 0/-2.5	19 +0.5/-2.0	15



9

Механические элементы