

Болты для Т-образных пазов

ХАРАКТЕРИСТИКИ

Термообработанная сталь

- Класс разрывной прочности 8.8
- Кованые
- Чернение

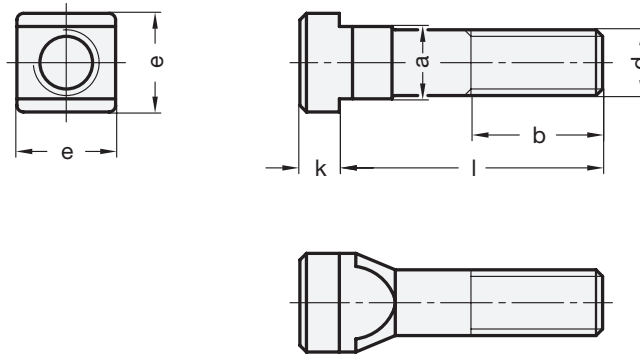
Паз плоский фрезерованный

ИНФОРМАЦИЯ

В официальном стандартном перечне болтов для Т-образных гаек DIN 787 также указаны размеры 5, 36, 42, 48 и 54.

ТЕХНИЧЕСКАЯ ИНФОРМАЦИЯ

- Значения прочности винтов (см. стр. A20)



DIN 787

Описание	a -0.3/-0.5	d	l-b	e	k	Ширина Т-образного паза DIN 650	⚖
DIN 787-6-M6-25	6	M 6	25 - 15	10 -0.5	4 -0.5	6	8
DIN 787-6-M6-40	6	M 6	40 - 28	10 -0.5	4 -0.5	6	11
DIN 787-6-M6-63	6	M 6	63 - 40	10 -0.5	4 -0.5	6	20
DIN 787-8-M8-32	8	M 8	32 - 22	13 -0.5	6 -0.5	8	17
DIN 787-8-M8-50	8	M 8	50 - 35	13 -0.5	6 -0.5	8	24
DIN 787-10-M10-40	10	M 10	40 - 30	15 -0.5	6 -0.5	10	32
DIN 787-10-M10-63	10	M 10	63 - 45	15 -0.5	6 -0.5	10	50
DIN 787-10-M10-100	10	M 10	100 - 60	15 -0.5	6 -0.5	10	67
DIN 787-12-M12-50	12	M 12	50 - 35	18 -0.5	7 -0.5	12	60
DIN 787-12-M12-80	12	M 12	80 - 55	18 -0.5	7 -0.5	12	87
DIN 787-12-M12-125	12	M 12	125 - 75	18 -0.5	7 -0.5	12	120
DIN 787-14-M12-50	14	M 12	50 - 35	22 -0.5	8 -0.5	14	75
DIN 787-14-M12-80	14	M 12	80 - 55	22 -0.5	8 -0.5	14	90
DIN 787-14-M12-125	14	M 12	125 - 75	22 -0.5	8 -0.5	14	135
DIN 787-14-M12-200	14	M 12	200 - 120	22 -0.5	8 -0.5	14	195
DIN 787-18-M16-63	18	M 16	63 - 45	28 -0.5	10 -0.5	18	160
DIN 787-18-M16-100	18	M 16	100 - 63	28 -0.5	10 -0.5	18	220
DIN 787-18-M16-160	18	M 16	160 - 100	28 -0.5	10 -0.5	18	300
DIN 787-18-M16-250	18	M 16	250 - 150	28 -0.5	10 -0.5	18	410
DIN 787-22-M20-80	22	M 20	80 - 55	35 -0.5	14 -0.5	22	340
DIN 787-22-M20-125	22	M 20	125 - 85	35 -0.5	14 -0.5	22	440
DIN 787-22-M20-200	22	M 20	200 - 125	35 -0.5	14 -0.5	22	610
DIN 787-28-M24-100	28	M 24	100 - 70	44 -1	18 -1	28	600
DIN 787-28-M24-160	28	M 24	160 - 110	44 -1	18 -1	28	850
DIN 787-28-M24-250	28	M 24	250 - 150	44 -1	18 -1	28	1020