

Установочные компоненты

с внутренней резьбой

ХАРАКТЕРИСТИКИ

Типы

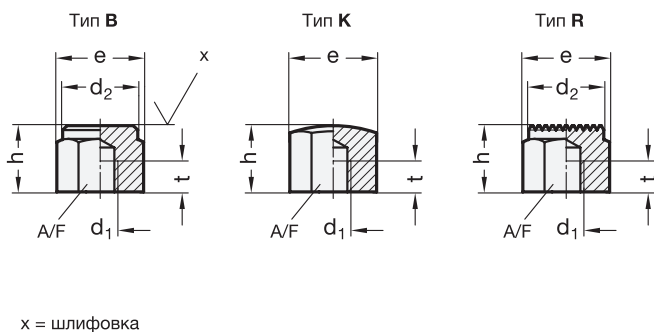
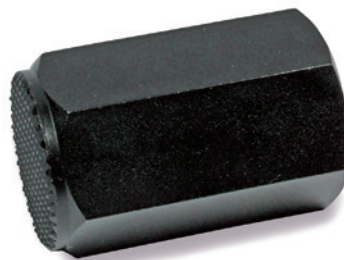
- Тип **В**: Гладкая контактная поверхность
- Тип **К**: Сферическая контактная поверхность
- Тип **Р**: Зубчатая контактная поверхность

Сталь

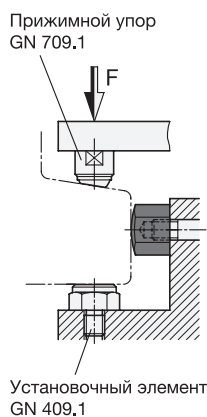
- закалённая
- чернение

ИНФОРМАЦИЯ

Установочные элементы GN 409.2 с наружной резьбой предназначены для использования в качестве установочных плунжеров, стопоров и упорных блоков.



Пример использования



*Необходимо указать тип установочных компонентов

В **К** **Р**

GN 409.2

Описание	h ±0.01 Тип В	h ±0.1 Тип К/Р	d1	d2	t мин.	A/F	e	⚖
GN 409.2-15-M8-*	15	15	M 8	17	6	17	19.4	25
GN 409.2-20-M10-*	20	20	M 10	19	10	19	21.9	39
GN 409.2-20-M12-*	20	20	M 12	22	10	22	25.2	52
GN 409.2-25-M8-*	25	25	M 8	17	12	17	19.4	42
GN 409.2-25-M12-*	25	25	M 12	22	15	22	25.2	47
GN 409.2-30-M10-*	30	30	M 10	19	15	19	21.9	61
GN 409.2-30-M12-*	30	30	M 12	22	18	22	25.2	79
GN 409.2-30-M16-*	30	30	M 16	30	20	30	33	136
GN 409.2-40-M10-*	40	40	M 10	19	15	19	21.9	85
GN 409.2-40-M12-*	40	40	M 12	22	18	22	25.2	110
GN 409.2-50-M12-*	50	50	M 12	22	18	22	25.2	142
GN 409.2-50-M16-*	50	50	M 16	30	24	30	33	270

Массовый тип В



9

Механические элементы