

Овальные трубчатые ручки

Монтаж с задней стороны

ХАРАКТЕРИСТИКИ

Трубка ручки
Алюминий

Стержни ручки
Цинк, литые под давлением
с пластиковым покрытием

Трубка **SW**
с пластиковым покрытием
чёрный цвет RAL 9005, текстурированная отделка
Стержни ручки
чёрный цвет RAL 9005, текстурированная отделка

Трубка **EL**
анодированное покрытие, естественный цвет
Стержни ручки
чёрный цвет RAL 9005, текстурированная отделка

Трубка **ES**
анодированное покрытие, естественный цвет
Стержни ручки
серебряный цвет RAL 9006, текстурированная отделка
Колпачки
пластик, светло-серый цвет



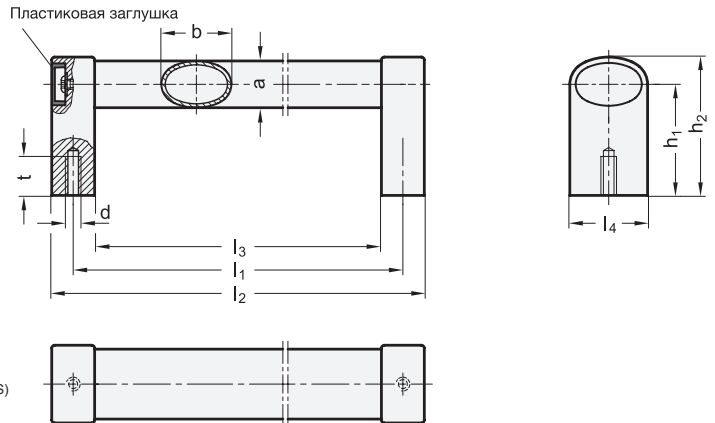
ИНФОРМАЦИЯ

Овальные трубчатые ручки GN 334 обладают высокой устойчивостью.

Трубка ручки может быть установлена без какой-либо последующей механической обработки, позволяя легко реализовать **нестандартные длины**.

ТЕХНИЧЕСКАЯ ИНФОРМАЦИЯ

- Информация по максимально допустимой нагрузке (см. стр. A35)



* Добавьте индекс отделки овальных трубчатых ручек (SW, EL или ES)

SW EL ES
чёрный анодированный, чёрный анодированный, серебристый

GN 334

Описание	b	l1 ±0.5	a	d	h1	h2	l2	l3	l4	t мин.	Δ
GN 334-36-200-*	36	200	24	M 8	57	71	222	178	40	15	480
GN 334-36-250-*	36	250	24	M 8	57	71	272	228	40	15	522
GN 334-36-300-*	36	300	24	M 8	57	71	322	278	40	15	564
GN 334-36-350-*	36	350	24	M 8	57	71	372	328	40	15	606
GN 334-36-400-*	36	400	24	M 8	57	71	422	378	40	15	648
GN 334-36-500-*	36	500	24	M 8	57	71	522	478	40	15	732
GN 334-36-600-*	36	600	24	M 8	57	71	622	578	40	15	800
GN 334-36-800-*	36	800	24	M 8	57	71	822	778	40	15	968