

Эксцентриковые кулачки из нержавеющей стали

Радиальный зажим

ХАРАКТЕРИСТИКИ

Типы

- Тип **KV**: с рычагом сферической формы, угловой (зубцы)
- Тип **GV**: с рычагом сферической формы, прямой (зубцы)
- Тип **SK**: с шестигранником

Зажимное направление

- Тип **R**: вращение против часовой стрелки (вытянутый вариант исполнения)
- Тип **L**: вращение против часовой стрелки

Нержавеющая сталь

- Эксцентриковый кулачок, AISI 303, химически никелированный
- Нарезной болт и шайба, AISI 630, закалённые, химически никелированные
- Рычаг сферической формы (тип KV), AISI 303, матовый, дробеструйной обработки

Шариковые ручки DIN 319 (см. стр. 538)

Пластик

Дюралюминий

Глянцевая отделка

ИНФОРМАЦИЯ

Эксцентриковые кулачки из нержавеющей стали GN 918.5 обеспечивают быстрый и безопасный зажим и разжатие в относительно большом регулируемом диапазоне и с высокой зажимной силой. Кулачок имеет преимущество не только в том, что зажимной эффект имеет ту же самую величину по всей зажимной поверхности (т. е. в каждом угловом положении), но также в том, что он является самофиксирующимся в любом положении.

Рычаг сферической формы соединяется с эксцентриковым кулачком через зубчатый фиксатор, позволяя отрегулировать наиболее подходящее зажимное положение или произвести "подрегулировку" ручки.

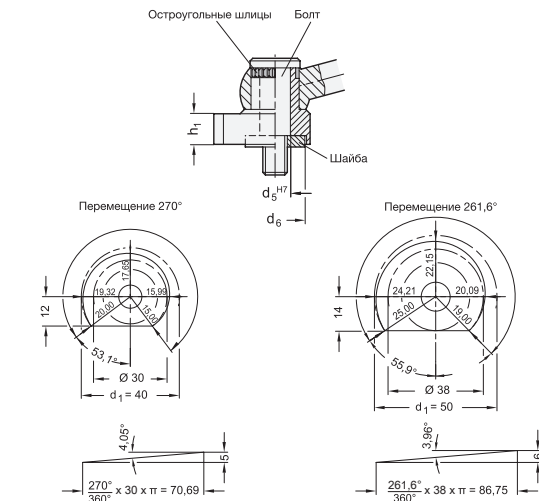
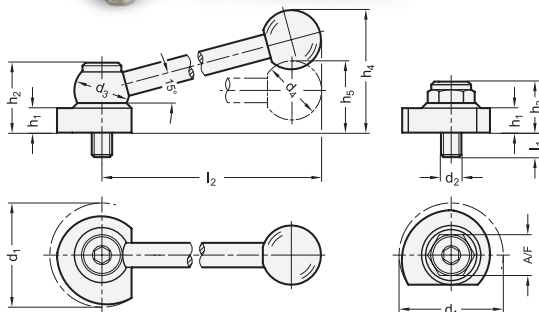
Болт и шайба (см. технические инструкции) подобраны так, чтобы обеспечить лёгкий поворот эксцентрикового кулачка после завинчивания. При использовании шайбы не предъявляются какие-либо особые требования к конструкции резьбового отверстия. Это значит, что их также можно устанавливать на столах с использованием Т-образных пазов.

ТЕХНИЧЕСКАЯ ИНФОРМАЦИЯ

- Характеристики нержавеющей стали (см. стр. A26)

GN 918.5

Описание	d1 -0.5	d2	d3	d4	d5	d6	h1	h2	h3	h4 ≈	h5	l1	l2 ≈	A/F	⚖
GN 918.5-40-GV-R	40	M 8	24	25	10	20	10	31	-	-	31	8	100	-	177
GN 918.5-40-GV-L	40	M 8	24	25	10	20	10	31	-	-	31	8	100	-	177
GN 918.5-50-GV-R	50	M 10	28	30	12	24	12	34.5	-	-	36	11	116	-	312
GN 918.5-50-GV-L	50	M 10	28	30	12	24	12	34.5	-	-	36	11	116	-	312
GN 918.5-40-KV-R	40	M 8	24	25	10	20	10	31	-	55	-	8	100	-	179
GN 918.5-40-KV-L	40	M 8	24	25	10	20	10	31	-	55	-	8	100	-	179
GN 918.5-50-KV-R	50	M 10	28	30	12	24	12	34.5	-	62	-	11	116	-	310
GN 918.5-50-KV-L	50	M 10	28	30	12	24	12	34.5	-	62	-	11	116	-	310
GN 918.5-40-SK-R	40	M 8	-	-	10	20	10	-	21	-	-	8	-	15	90
GN 918.5-40-SK-L	40	M 8	-	-	10	20	10	-	21	-	-	8	-	15	90
GN 918.5-50-SK-R	50	M 10	-	-	12	24	12	-	24	-	-	11	-	19	154
GN 918.5-50-SK-L	50	M 10	-	-	12	24	12	-	24	-	-	11	-	19	154



STAINLESS STEEL

