

Зажимные болты

Осевого зажим, направленный вверх

ХАРАКТЕРИСТИКИ

Типы

- Тип **KV**: с рычагом сферической формы, угловой (зубцы)
- Тип **GV**: с рычагом сферической формы, прямой (зубцы)
- Тип **SK**: с шестигранником

Зажимное направление

- Тип **R**: вращение против часовой стрелки (вытянутый вариант исполнения)
- Тип **L**: вращение против часовой стрелки

Сталь

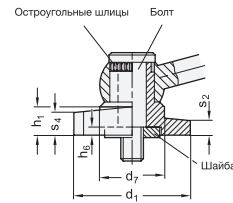
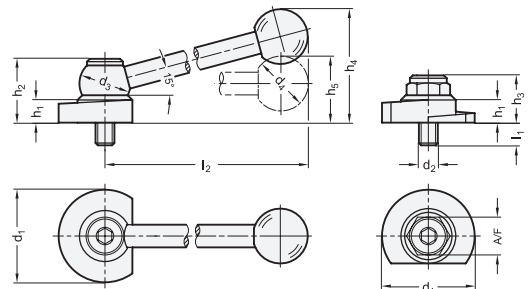
- Чернение
- Эксцентриковый кулачок и шайба, корпус закалённый
- Нарезной болт из нитрированной стали, класс прочности на разрыв: 8.8

Шариковые ручки DIN 319 (см. стр. 538)

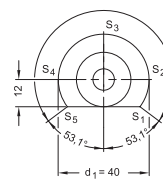
Пластик

Дюропласт

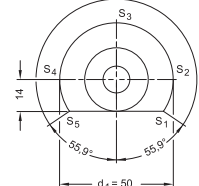
Чёрный цвет, глянцевая отделка



Перемещение 253,8°



Перемещение 248,2°



ИНФОРМАЦИЯ

Зажимные болты GN 918.1 имеют круговую скошенную поверхность, позволяющую быстрое и безопасное крепление и отпущение при относительно большом регулируемом диапазоне и с высокой зажимной силой. Благодаря небольшому углу наклона (углу между поверхностями) зажимной болт является самофиксирующимся.

Рычаг сферической формы соединяется с зажимным болтом через зубчатый фиксатор, позволяя отрегулировать наиболее подходящее зажимное положение или произвести "подрегулировку" ручки.

Нарезной болт и шайба (см. технические инструкции) подбираются для обеспечения того, чтобы эксцентриковый кулачок мог быть легко повернут после затяжки. Использование шайбы не предполагает каких-либо особых требований в плане строения резьбового отверстия. Это означает, что они также могут быть установлены на столах с использованием Т-образных пазов.

Зажимные болты имеют то преимущество, что они могут быть повернуты после освобождения в зажимной зоне.

Рекомендуется использовать установочные винты GN 605 (см. стр. 928) с уплотнённым шариковым наконечником в соединениях с зажимными болтами.

GN 918.1

Описание	d1-0.5	d2	d3	d4	d7	h1	h2	h3	h4 ≈	h5	h6	l1	l2 ≈	A/F	
GN 918.1-40-GV-R	40	M8	24	25	24	10	31	-	-	31	3.6	8	100	-	179
GN 918.1-40-GV-L	40	M8	24	25	24	10	31	-	-	31	3.6	8	100	-	179
GN 918.1-50-GV-R	50	M10	28	30	28	12	34.5	-	-	36	4	11	116	-	306
GN 918.1-50-GV-L	50	M10	28	30	28	12	34.5	-	-	36	4	11	116	-	306
GN 918.1-40-KV-R	40	M8	24	25	24	10	31	-	55	-	3.6	8	100	-	180
GN 918.1-40-KV-L	40	M8	24	25	24	10	31	-	55	-	3.6	8	100	-	180
GN 918.1-50-KV-R	50	M10	28	30	28	12	34.5	-	62	-	4	11	116	-	305
GN 918.1-50-KV-L	50	M10	28	30	28	12	34.5	-	62	-	4	11	116	-	305
GN 918.1-40-SK-R	40	M8	-	-	24	10	-	21	-	-	3.6	8	-	15	68
GN 918.1-40-SK-L	40	M8	-	-	24	10	-	21	-	-	3.6	8	-	15	68
GN 918.1-50-SK-R	50	M10	-	-	28	12	-	24	-	-	4	11	-	19	154
GN 918.1-50-SK-L	50	M10	-	-	28	12	-	24	-	-	4	11	-	19	154