

Профили для роликовых дорожек ELEROLL

Алюминий

СТАНДАРТНЫЕ ИСПОЛНЕНИЯ

- **RLT-AL-AN**: анодированный алюминий, естественный цвет.
- **RLT-AL-BL**: алюминий, естественный цвет.
- **RLT-AL-AN-SL**: анодированный алюминий, естественный цвет, отверстия с пазом.

ОСОБЕННОСТИ И СФЕРЫ ПРИМЕНЕНИЯ

Профиль может удерживать до 11 роликовых элементов RLT-U, RLT-U15 или шариковых элементов RLS-U. Особенная секция профиля позволяет блокировочную фиксацию ролика и шариковых элементов без необходимости использования винтов или других крепежных деталей.

Профиль обеспечивает высокое сопротивление деформации под нагрузкой и сборку роликовых транспортеров, даже в случае неполной опоры (рис. 2) без необходимости использования других опор.

СПЕЦИАЛЬНЫЕ ИСПОЛНЕНИЯ ПО ЗАПРОСУ

Профили длиной, отличной от стандартных исполнений (макс. длина 2970 мм).

ИНСТРУКЦИИ ПО МОНТАЖУ

Закрепите профиль к опорной конструкции с помощью винтов подходящего размера (рис.1) и номером для конкретного вида применения, сделав соответствующие отверстия в основании профиля.

Профиль может быть установлен в двух точках опоры (рис.1) или на всей опоре (рис.2).

Для дренажа любых жидкостей, которые могут собираться внутри профиля (например, в случае применения на машинах и оборудовании, чьи детали должны часто промываться струями воды по гигиеническим причинам), рекомендуется сделать отверстия соответствующего размера и формы в основании профиля.

ТЕХНИЧЕСКИЕ ДАННЫЕ

См.: Модульные роликовые транспортеры ELEROLL (на стр. 1008).



FMA design

ele:roll®

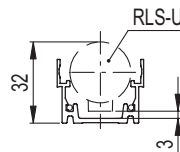
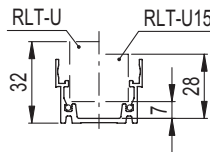
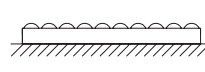
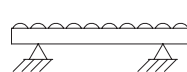


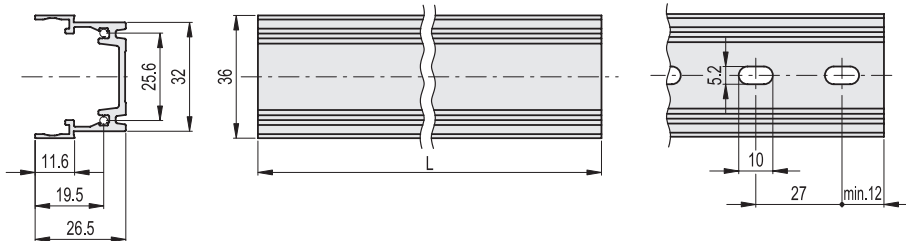
Рис.1

Рис.2



RLT-AL-AN
RLT-AL-BL

RLT-AL-AN-SL



RLT-AL-AN

RLT-AL-BL

RLT-AL-AN-SL

Код	Описание	Код	Описание	Код	Описание	L	Δ
429900-0270	RLT-AL-270-AN	429920-0270	RLT-AL-270-BL	429910-0270	RLT-AL-270-AN-SL	270	123
429900-0540	RLT-AL-540-AN	429920-0540	RLT-AL-540-BL	429910-0540	RLT-AL-540-AN-SL	540	247
429900-0810	RLT-AL-810-AN	429920-0810	RLT-AL-810-BL	429910-0810	RLT-AL-810-AN-SL	810	370
429900-1080	RLT-AL-1080-AN	429920-1080	RLT-AL-1080-BL	429910-1080	RLT-AL-1080-AN-SL	1080	495
429900-1350	RLT-AL-1350-AN	429920-1350	RLT-AL-1350-BL	429910-1350	RLT-AL-1350-AN-SL	1350	618
429900-1620	RLT-AL-1620-AN	429920-1620	RLT-AL-1620-BL	429910-1620	RLT-AL-1620-AN-SL	1620	740
429900-1890	RLT-AL-1890-AN	429920-1890	RLT-AL-1890-BL	429910-1890	RLT-AL-1890-AN-SL	1890	865
429900-2160	RLT-AL-2160-AN	429920-2160	RLT-AL-2160-BL	429910-2160	RLT-AL-2160-AN-SL	2160	990
429900-2430	RLT-AL-2430-AN	429920-2430	RLT-AL-2430-BL	429910-2430	RLT-AL-2430-AN-SL	2430	1110
429900-2700	RLT-AL-2700-AN	429920-2700	RLT-AL-2700-BL	429910-2700	RLT-AL-2700-AN-SL	2700	1235
429900-2970	RLT-AL-2970-AN	429920-2970	RLT-AL-2970-BL	429910-2970	RLT-AL-2970-AN-SL	2970	1360