

## Кронштейн и опора для роликовых транспортёров ELEROLL

Технополимер

### МАТЕРИАЛ

Технополимер на основе полиамида (ПА), чёрный цвет.

### СТАНДАРТНЫЕ ИСПОЛНЕНИЯ

- **RLT-MB**: кронштейн.
- **RLT-MS**: опора.
- **RLT-MS-A12**: опора с шатуном и винт с цилиндрической головкой М6 и гнездом для шестигранной головки.

### ОСОБЕННОСТИ И СФЕРЫ ПРИМЕНЕНИЯ

Кронштейн и опора облегчают монтаж роликовых транспортёров ELEROLL на машинах и других несущих конструкциях.

### МОНТАЖ

Кронштейн и опора оснащены шпонками, которые размещены в пазах в нижней части алюминиевых профилей RLT-AI (рис. 1) и в специальных контрседлах на той же опоре для комбинации нескольких опорных элементов (рис. 2).

Кронштейн RLT-MB совместим с профилями, имеющими паз шириной 8 мм (рис.4).

Кронштейн и опора позволяют монтировать роликовые транспортёры ELEROLL в различных конфигурациях. Некоторые примеры показаны на рис.1, рис.2 и рис.3.



FMA design

ele:roll®

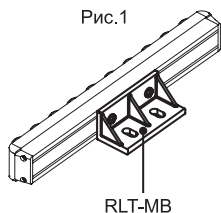


Рис.1  
RLT-MB

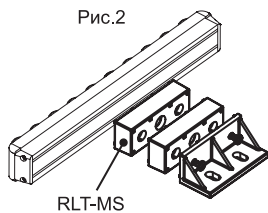


Рис.2  
RLT-MS

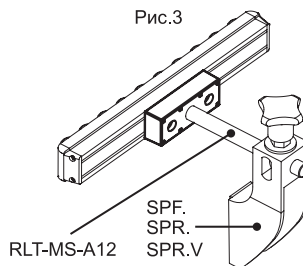
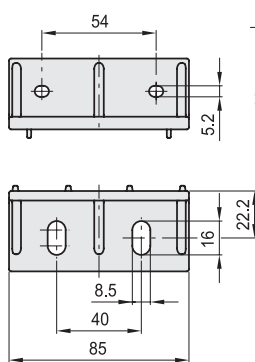


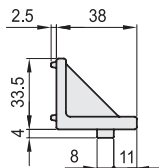
Рис.3  
RLT-MS-A12



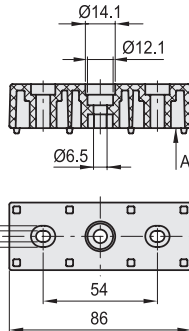
Рис.4



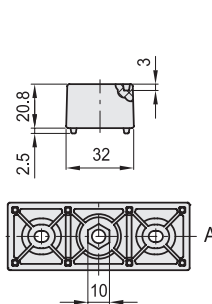
RLT-MB



RLT-MS



RLT-MS-A12



RLT-MS-A12

### RLT-MB

Код	Описание	⚖️
429841	RLT-MB	35

### RLT-MS

Код	Описание	⚖️
429846	RLT-MS	49

### RLT-MS-A12

Код	Описание	⚖️
429848	RLT-MS-A12	145