

## Опоры регулируемые

### Опора, внутренняя резьба

#### ХАРАКТЕРИСТИКИ

##### Типы

- Тип **OS**: без пластмассового диска
- Тип **KS**: с пластмассовым диском, скользящий
- Тип **KR**: с пластмассовым диском, нескользящий
- Тип **KSE**: с пластмассовым диском, скользящий, электропроводящий (антистатический)
- Тип **KRE**: с пластмассовым диском, нескользящий, электропроводящий (антистатический)

Сталь

Класс прочности на разрыв 5.8

Оцинковка, пассивирование (воронение)

Тип **KS / KSE**

Пластмассовая крышка, полиацеталь (POM)

KS: белый цвет (естественный цвет) RAL 9001

KSE: чёрный цвет, электропроводящий

Удельное поверхностное сопротивление:  $< 10^6$  Ом

Удельное объёмное сопротивление:  $< 10^7$  Ом

DIN EN 61340-5-1 / 61340-2-3

Тип **KR / KRE**

Пластмассовая крышка из эластомера (ТПЭ), твёрдость по Шору А 78=

KR: чёрный цвет

KRE: чёрный цвет, электропроводящий

Удельное поверхностное сопротивление:  $< 10^6$  Ом

Удельное объёмное сопротивление:  $< 10^7$  Ом

DIN EN 61340-5-1 / 61340-2-3



#### ТЕХНИЧЕСКАЯ ИНФОРМАЦИЯ

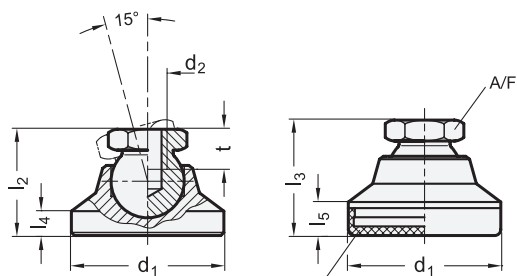
- Характеристики эластомера (см. стр. A32)
- Характеристики пластика (см. стр. A2)
- Значения прочности (см. стр. A20)

#### ИНФОРМАЦИЯ

Статическая нагрузка регулируемых опор GN 343.1 ограничена номинальной нагрузкой шарового шарнира с шпилькой (класс разрывной прочности 5.8 (500 Н/мм<sup>2</sup>)). Значения статической нагрузки (действительны только для типа OS/KS) в вышеприведённой таблице относятся к чистой вертикальной нагрузке по отношению к регулируемой опоре. При нормальных условиях эксплуатации боковая или угловая нагрузка не является редкостью, и номинальная нагрузка будет значительно уменьшена, что должно быть принято во внимание. Регулируемые опоры GN 343.1 не могут быть демонтированы.

\* На регулируемые опоры наносится указатель типа

OS KS KR KSE KRE



Пластмассовый колпачок

#### GN 343.1

Описание	d1	d2	l2	l3	l4	l5	A/F	t мин.	⚖
GN 343.1-25-M6-*	25	M 6	19	20.5	4	5.5	12	9	31
GN 343.1-25-M8-*	25	M 8	19	20.5	4	5.5	12	9	29
GN 343.1-32-M8-*	32	M 8	23	24.5	5	6.5	12	9	65
GN 343.1-32-M10-*	32	M 10	23	24.5	5	6.5	15	10.5	60
GN 343.1-40-M10-*	40	M 10	26	27.5	6	7.5	15	10.5	101
GN 343.1-40-M12-*	40	M 12	26	27.5	6	7.5	17	11.5	110
GN 343.1-50-M10-*	50	M 10	28	29.5	7	8.5	15	10.5	166
GN 343.1-50-M12-*	50	M 12	28	29.5	7	8.5	17	11.5	162
GN 343.1-60-M12-*	60	M 12	36	37.5	8.5	10	17	11.5	320
GN 343.1-60-M16-*	60	M 16	36	37.5	8.5	10	24	16	296

Массовый тип KR