

Пружинные защёлки

ХАРАКТЕРИСТИКИ

Типы

- Тип **S**: с блокировкой, без фиксации в отжатом положении
- Тип **L1**: Блокировка / фиксация в отжатом положении (отключение) через поворот против часовой стрелки
- Тип **R1**: Блокировка / фиксация в отжатом положении (отключение) через поворот по часовой стрелке

Корпус

Цинк, литый под давлением с пластиковым покрытием, цвет RAL 9005, текстурированная отделка

Штифт

Сталь

Оцинковка, с голубой пассивацией

Стопорное кольцо (пружина)

Нержавеющая сталь AISI 301

Рычаг защёлки

Пластик, технополимер (полиамид ПА)

- чёрный цвет, матовая отделка

- чёрный цвет, матовая отделка



ИНФОРМАЦИЯ

Плунжер пружинных защёлок GN 416 работает от осевого натяжения рычага защёлки. Данный вид управления с верхней стороны обладает преимуществами при определённых условиях установки.

Штифты пружинных защёлок типа S установлены в корпусе для предотвращения вращения, и, следовательно, блокировки в исходном, но не убранном положении. Пружинные защёлки типов R1 и L1 обладают функцией блокировки в исходном, а также в убранном положении, предотвращая самопроизвольную работу. Блокировочная насечка удерживает рычаг защёлки в обоих положениях.

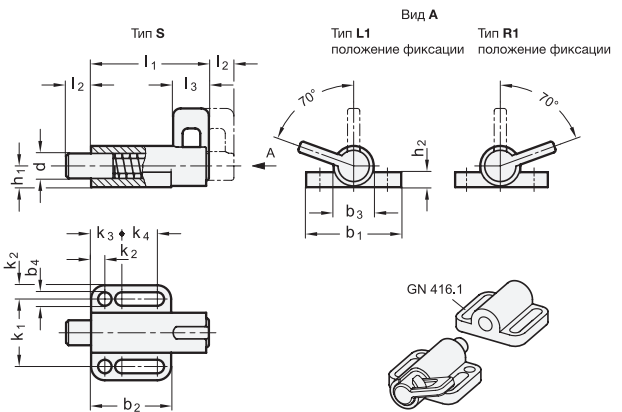
Диапазон регулировки разработан таким образом, что шайбы ISO 7092 могут быть использованы в регулировочном разу корпуса.

ТЕХНИЧЕСКАЯ ИНФОРМАЦИЯ

- Основные допуски по стандартам ISO (см. стр. A21)

- Характеристики нержавеющей стали (см. стр. A26)

- Характеристики пластика (см. стр. A2)



GN 416

Описание	d Штифт -0.05 Отверстие +0.1/+0.05	b1	b2	b3	b4	h1	h2	k1	k2	k3	k4	l1	l2 мин.	l3	Пружинная нагрузка в Н ≈		⚖
															начальная	конечная	
GN 416-6-38-L1	6	38	32	16	5.4	8.5	6	27	5.5	12	14.5	47	10	14	21	27	67
GN 416-8-38-L1	8	38	32	16	5.4	8.5	6	27	5.5	12	14.5	47	10	14	21	27	69
GN 416-8-46-L1	8	46	40	20	6.4	11	6	33	6.5	14.5	19	59	12	17	25	38	130
GN 416-10-38-L1	10	38	32	16	5.4	8.5	6	27	5.5	12	14.5	47	10	14	21	27	72
GN 416-10-46-L1	10	46	40	20	6.4	11	6	33	6.5	14.5	19	59	12	17	25	38	132
GN 416-12-46-L1	12	46	40	20	6.4	11	6	33	6.5	14.5	19	59	12	17	25	38	136
GN 416-6-38-S	6	38	32	16	5.4	8.5	6	27	5.5	12	14.5	47	10	14	21	27	68
GN 416-8-38-S	8	38	32	16	5.4	8.5	6	27	5.5	12	14.5	47	10	14	21	27	69
GN 416-8-46-S	8	46	40	20	6.4	11	6	33	6.5	14.5	19	59	12	17	25	38	140
GN 416-10-38-S	10	38	32	16	5.4	8.5	6	27	5.5	12	14.5	47	10	14	21	27	70
GN 416-10-46-S	10	46	40	20	6.4	11	6	33	6.5	14.5	19	59	12	17	25	38	132
GN 416-12-46-S	12	46	40	20	6.4	11	6	33	6.5	14.5	19	59	12	17	25	38	135
GN 416-6-38-R1	6	38	32	16	5.4	8.5	6	27	5.5	12	14.5	47	10	14	21	27	66
GN 416-8-38-R1	8	38	32	16	5.4	8.5	6	27	5.5	12	14.5	47	10	14	21	27	69
GN 416-8-46-R1	8	46	40	20	6.4	11	6	33	6.5	14.5	19	59	12	17	25	38	120
GN 416-10-38-R1	10	38	32	16	5.4	8.5	6	27	5.5	12	14.5	47	10	14	21	27	71
GN 416-10-46-R1	10	46	40	20	6.4	11	6	33	6.5	14.5	19	59	12	17	25	38	150
GN 416-12-46-R1	12	46	40	20	6.4	11	6	33	6.5	14.5	19	59	12	17	25	38	135