

Резьбовые установочные пластины

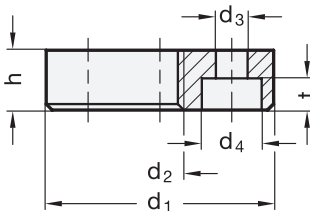
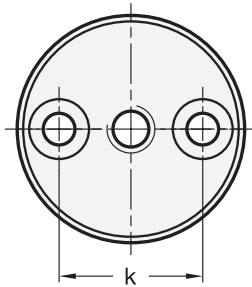
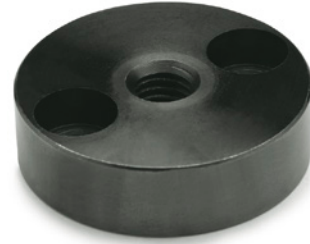
ХАРАКТЕРИСТИКИ

Сталь

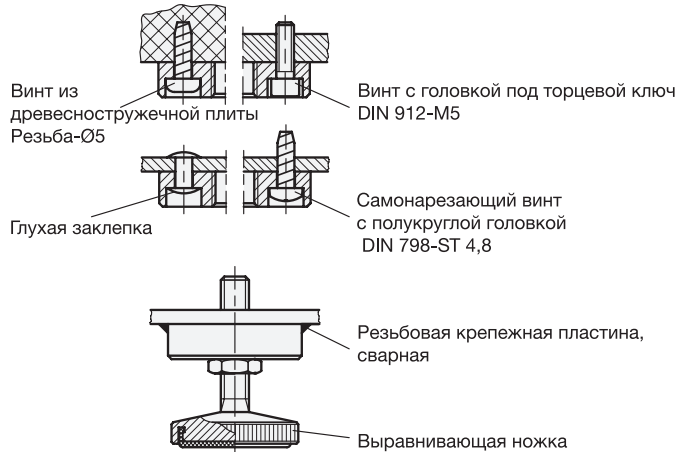
- для сварки
- чернение

ИНФОРМАЦИЯ

Резьбовые монтажные пластины GN 349 используются с регулируемыми опорами, особенно в тех случаях, когда кожух машины выполнен из очень тонкого листового металла.



Пример установки/ Варианты крепления



GN 349

Описание	d1	d2	d3	d4	h	k	t	△
GN 349-36-M8	36	M 8	5.3	10	10	24	5.3	67
GN 349-36-M10	36	M 10	5.3	10	10	24	5.3	65
GN 349-36-M12	36	M 12	5.3	10	10	24	5.3	63