

Электронные индикаторы положения

Прямой привод, 6-значный индикатор, технополимер

ОСНОВАНИЕ И КОРПУС

Высококачественный технополимер на основе полиамида (ПА).

Основание в чёрном цвете.

Корпус в следующих цветах:

- **C2:** оранжевый цвет RAL 2004, глянцевая отделка.

- **C3:** серый цвет RAL 7035, глянцевая отделка.

Доступен по запросу в серо-чёрном цвете RAL 7021 (C1).

Накройте хорошо загерметизированной прокладкой и используйте саморезы из нержавеющей стали AISI 304 типа UNI 6955 с звездообразным углублением TORX® T06 (зарегистрированная торговая марка TEXTRON INC.).

Крепление основания к корпусу ультразвуковой сваркой предотвращает разделение и исключает попадание пыли и жидкости.

ВТУЛКА

Нержавеющая сталь AISI 304 с Ø20-мм развёрнутым отверстием H7, установка на вал с помощью установочного винта из нержавеющей стали AISI 304 с гнездом под шестигранную головку и чашеобразным концом UNI 5929-85, входит в комплект поставки.

ОКНО

Прозрачный технополимер на основе полиамида (ПА-T), формуемый над корпусом и обеспечивающий надёжную герметичность. Стойкий к растворителям, маслам, смазкам и другим химическим веществам (избегайте контакта со спиртом во время операций по очистке).

ДИСПЛЕЙ

6-значный ЖК-экран 12,0 мм высотой и специальных символов.

Параметры визуализации могут быть установлены и изменены оператором с помощью соответствующих клавиш:

- значения отображаются в мм, дюймах или градусах.

- указание режима для использования (режим абсолютного или относительного измерения)

- настройка считывания показаний (прямо или в обратном направлении).

КЛАВИАТУРА

Полиэфирная оболочка. Стойкая к растворителям, спирту, кислотам, щелочам.

ВНУТРЕННЯЯ ПРОКЛАДКА

Уплотнительное кольцо из бутадиен-нитрильного каучука, установленное между корпусом и втулкой

Латунная втулка с двойным уплотнительным кольцом из синтетического каучука NBR внутри задней полости основания (DD52R-E-SST-IP67).

ЗАДНЯЯ ПРОКЛАДКА

Пенополиэтилен, входит в комплект поставки.

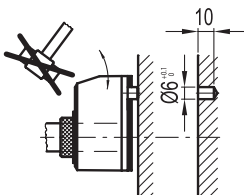
СТАНДАРТНЫЕ ИСПОЛНЕНИЯ

- **DD52R-E-SST-IP65:** полностью герметичный индикатор с классом защиты IP65, см. таблицу EN 60529 (на стр. A23).

- **DD52R-E-SST-IP67:** цифровые индикаторы положения с классом защиты IP67 (см. таблицу EN 60529 на стр. A23) полностью загерметизированы посредством применения медной втулки с двойным уплотняющим кольцом внутри заднего углубления основания.

ИНСТРУКЦИИ ПО МОНТАЖУ

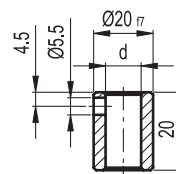
1. Просверлите отверстие Ø 6 x 10 мм в корпусе оборудования с расстоянием 30 мм от центра вала, чтобы разместить задний опорный штифт.
2. Установите индикатор на вал и убедитесь, что установочный штифт зафиксирован в отверстие.
3. Установите втулку на вал, затянув установочный винт с гнездом для шестигранной головки и чашеобразным концом, в соответствии с UNI 5929-85.



ELESA Original design

АКСЕССУАРЫ ПО ЗАПРОСУ (ЗАКАЗЫВАЮТСЯ ОТДЕЛЬНО)

- **RB52-SST:** переходные втулки из стали с чёрной оксидной плёнкой.

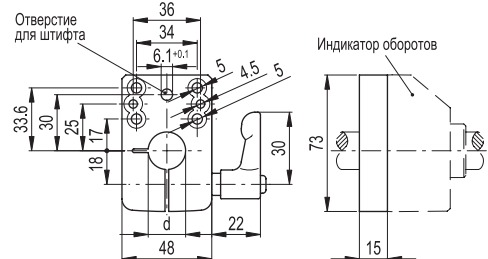


RB52-SST

STAINLESS STEEL

Код	Описание	dH7
CE.97941	RB52-12-SST-304	12
CE.97951	RB52-14-SST-304	14
CE.97956	RB52-15-SST-304	15
CE.97961	RB52-16-SST-304	16

- **BSA52-E:** основания из цинка, литого под давлением, для фиксации шпинделя, покрытие из эпоксидной смолы, чёрный цвет, матовая отделка (см. таблицу). Регулируемая ручка GN 302. Фиксирующие основания BSA51 позволяют легко и быстро зафиксировать шпиндели после их позиционирования. Они оснащены отверстием Ø6.1 мм для установки опорного штифта индикатора. Ручка может быть установлена с правой или с левой стороны фиксирующего основания. Фиксирующие основания могут быть установлены на станке с помощью двух винтов с цилиндрической головкой M4 (не входят в комплект поставки).



Код	Описание	dH7
CE.99091	BSA52-E-12	12
CE.99093	BSA52-E-14	14
CE.99094	BSA52-E-15	15
CE.99095	BSA52-E-16	16
CE.99099	BSA52-E-20	20

