

## Электронные индикаторы положения

**Абсолютная шкала значений, прямая передача, технополимер**

### ОСНОВАНИЕ И КОРПУС

Технополимер на основе полиамида (ПА), сертифицированный, самозатухающий UL94 V-0.

Основание в чёрном цвете.

Корпус чёрного цвета, глянцевая отделка.

### ДИСПЛЕЙ

- ЖК-экран с подсветкой, отображающий два значения: целевое положение и текущее положение.

- Регулируемое чтение (верхнее и нижнее).

- Курсор для указания направления вращения (по часовой стрелке/против часовой стрелки) для достижения целевого положения.

- Значения отображаются в мм или дюймах.

Параметры визуализации могут быть установлены и изменены с помощью программного обеспечения при установке машины.

### ПЕРЕДНЯЯ МЕМБРАНА

Полиэстер. Стойкий к растворителям, спирту, кислотам, щелочам.

### ВНУТРЕННЯЯ ПРОКЛАДКА

Кольцевое уплотнение в передней части из синтетической резины NBR, установленное между корпусом и втулкой.

### ЗАДНЯЯ ПРОКЛАДКА

Полиуретан, поставляется.

### ВТУЛКА

Сталь с чёрной оксидной плёнкой с развёрнутым глухим отверстием H7, установка на вал с помощью поставляемого установочного винта с гнездом для шестигранной головки и чашеобразным концом.

### СТАНДАРТНЫЕ ИСПОЛНЕНИЯ

- **DE51-F:** экран в передней части, выход с разъёмами.

- **DE51-F-Cable:** экран в передней части, выход с кабелем и разъёмами.

- **DE51-A:** наклонный экран, выход с разъёмами.

- **DE51-A-Cable:** наклонный экран, выход с кабелем и разъёмами.

### ЗАЩИТА IP

Полностью загерметизированный индикатор с классом защиты IP65, см. IEC 529 (на стр. A23).

### ОСОБЕННОСТИ И СФЕРЫ ПРИМЕНЕНИЯ

Индикаторы DE51 могут использоваться на сквозных шпинделях любого расположения для обеспечения абсолютного считывания текущего и одного целевого положения компонента машины.

Индикатор DE51 представляет собой сложную измерительную систему, основанную на абсолютном многооборотном датчике, и не зависит от магнитных полей. Поэтому он способен гарантировать превосходную работу даже при наличии электродвигателей.

Благодаря долговечной литиевой батарее (более 10 лет расчётного срока службы) изменения расположения шпинделя могут быть зарегистрированы даже при отключённом питании, а также предотвращается потеря заданных значений в случае отключения электропитания.

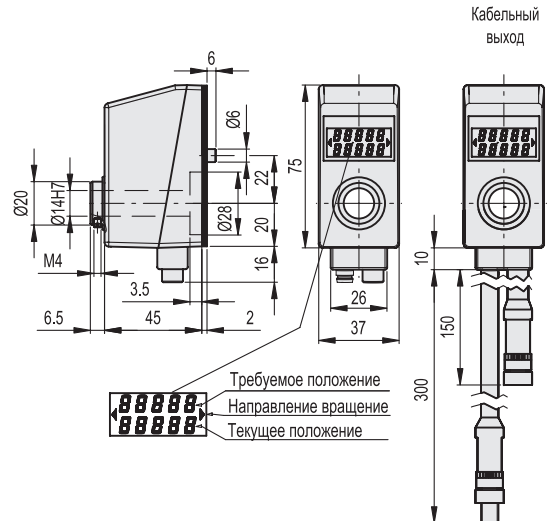
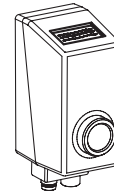
Индикаторы DE51 должны быть объединены в сеть с центральным блоком памяти (свяжитесь с техническим центром компании Elesa), или непосредственно подключены к ПЛК.

Подключение электронных индикаторов DE51 непосредственно к ПЛК машины функционирует также как система безопасности. Фактически в случае несоответствия исходному положению даже одного DE51 ПЛК препятствует запуску машины, тем самым предотвращая неточную работу.



DE51-F

DE51-A



Код	Описание	125
CE.99111	DE51-F-F.14	125
CE.99121	DE51-A-F.14	125
CE.99112	DE51-F-F.14-Cable	125
CE.99122	DE51-A-F.14-Cable	125

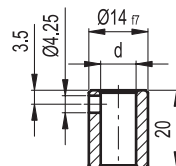
Механические и электрические характеристики	
Ввод	24 В ± 2 0 %, 30 мА
Буферная память	3 В литиевая батарея минимально гарантированная продолжительность жизни для записи текущих и целевых значений – 10 лет
Интерфейс	RS485
Соединение	M8 - 4PIN
Макс. число оборотов в минуту	600 об/мин
Вес	120 г
Рабочая температура	0...50 °С
Температура хранения	-20...70 °С
Относительная влажность	80 % при 25 °С без конденсации
Степени защиты IP	IP65 согласно IEC 529
Общая классификация согласно EN 61010 часть 1	II класс защиты II категория защиты от перенапряжения Коэффициент загрязнения 2
Устойчивость к помехам	Согласно EN 61000-6-2
Паразитное излучение	Согласно EN 50081-1

### АКСЕССУАРЫ ПО ЗАПРОСУ (ЗАКАЗЫВАЮТСЯ ОТДЕЛЬНО)

- **Соединительные кабели** между ПЛК или центральным блоком памяти и DE51 или между двумя DE51 различной длины (см. таблицу)
- **Оконечный резистор** для предотвращения шумов и помех в сети (см. таблицу)

Код	Описание	
CE.99136	Кабель M8-SC-5mt	Соединительный кабель между центральным блоком памяти и DE51
CE.99141	Кабель M8-1mt	Соединительный кабель для DE51 (длина 1м)
CE.99143	Кабель M8-3mt	Соединительный кабель для DE51 (длина 3м)
CE.99145	Кабель M8-5mt	Соединительный кабель для DE51 (длина 5м)
CE.99146	Кабель M8-6mt	Соединительный кабель для DE51 (длина 6м)
CE.99156	RE-M8-120ohm	Оконечный резистор (сопротивление 120 ом)

- **RB51**: переходные втулки из стали с чёрной оксидной плёнкой (см. таблицу).



### RB51

Код	Описание	dH7
CE.85940	RB51-6	6
CE.85950	RB51-8	8
CE.85955	RB51-10	10
CE.85960	RB51-12	12

- **MD51** (см. стр. 730): ручки управления с рифлёной зоной захвата из технополимера на основе полиамида (ПА)



### ИНСТРУКЦИИ ПО МОНТАЖУ

1. Просверлите  $\varnothing 6 \times 10$  мм отверстие в корпусе машины с 22-мм межцентровым расстоянием от вала для установки заднего установочного штифта.
2. Установите шпиндель в начало или исходное положение.
3. Установите индикатор на шпиндель и убедитесь, что штифт установлен в отверстие.
4. Установите втулку на валу, затянув установочный винт с гнездом для шестигранной головки и чашеобразным концом UNI 5929-85.
5. Подсоедините индикатор к сети, используя кабели с разъёмами типа M8-4PIN (см. таблицу «Механические и электрические характеристики»).

