

Грибовидные ручки

Дюропласт

МАТЕРИАЛ

Дюропласт на основе фенольного полимера (ФП), чёрный цвет, глянцевая отделка.

СТАНДАРТНЫЕ ИСПОЛНЕНИЯ

- **P.131:** резьбовое глухое отверстие.
- **P.131-p:** шпилька из оцинкованной стали, скошенный торец UNI 947: ISO 4753 (см. Технические данные на стр. A11).

Грибовидные ручки

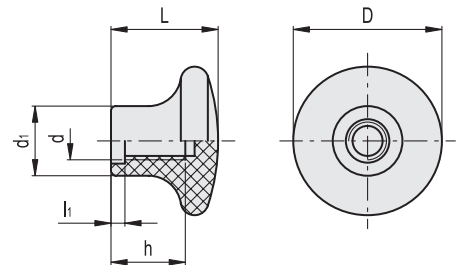
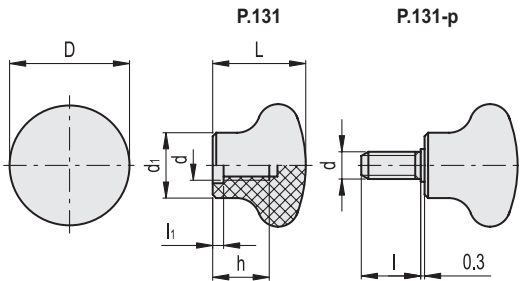
Дюропласт

МАТЕРИАЛ

Дюропласт на основе фенольного полимера (ФП), чёрный цвет, глянцевая отделка.

СТАНДАРТНОЕ ИСПОЛНЕНИЕ

Резьбовое глухое отверстие.



P.131

Код	Описание	D	L	d	d1	h	li	△
46401	P.131/35-M8	34	24.5	M8	19	15	3.5	16
46501	P.131/45-M10	44	34	M10	24	20	4	36

P.131-p

Код	Описание	D	L	d6g	d1	l	△
46411	P.131/35 p-M8x25	34	24.5	M8	19	25	36
46511	P.131/45 p-M10x20	44	34	M10	24	20	58

Код	Описание	D	L	d	d1	h	li	△
20201	I.150/25-M5	25	19	M5	12	10	3	6
20202	I.150/25-M6	25	19	M6	12	10	3	5
20211	I.150/30-M6	32	23	M6	15	16	3	13
20212	I.150/30-M8	32	23	M8	15	19	3	12