

Линейные направляющие

Плоский профиль, технополимер, нержавеющая сталь

ПРОФИЛЬ НАПРАВЛЯЮЩЕЙ

Технополимер на основе полиэтилена (высокомолекулярный полиэтилен), естественный цвет.

ВЕРХНИЕ КРОНШТЕЙНЫ ДЛЯ БОКОВОГО МОНТАЖА

Нержавеющая сталь AISI 304.

СТАНДАРТНЫЕ ИСПОЛНЕНИЯ

- **GLP-12:** ширина контактной поверхности примерно 12 мм.
- **GLP-32:** ширина контактной поверхности примерно 32 мм.

ОСОБЕННОСТИ И ОБЛАСТИ ПРИМЕНЕНИЯ

Боковые направляющие GLP используются для перемещения изделий с различными размерами на конвейерных лентах (рисунок 1), не оставляют следов на таре.

Высокомолекулярный полиэтилен обладает высокой износостойкостью; он особенно подходит для перемещения изделий на высоких скоростях благодаря низкому трению.

В зависимости от типа изделий рекомендуется использовать направляющие для перемещения:

- GLP-12: для перемещения изделий с небольшими размерами или в качестве опоры для GLP-32 (рисунок 2);
- GLP-32: для перемещения изделий со значительными вертикальными размерами.

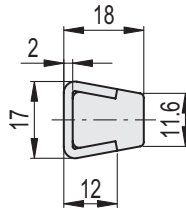
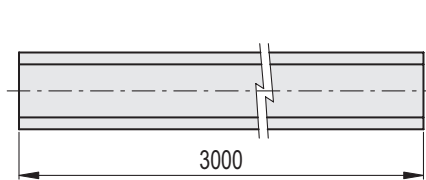
Поставляется в виде планок длиной 3 метра.

АКСЕССУАРЫ ПО ОТДЕЛЬНОМУ ЗАКАЗУ

Зажимы направляющей MPG-T-S, MPG-2T, MPG-T.



GLP-12



GLP-32

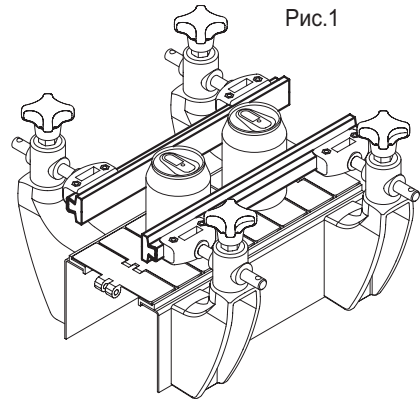
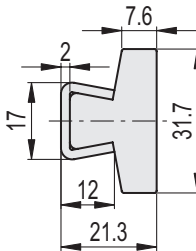
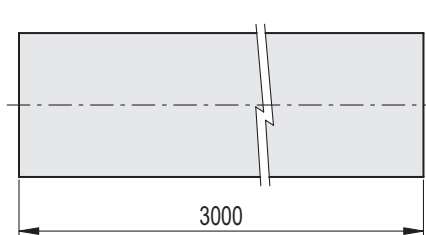


Рис.1

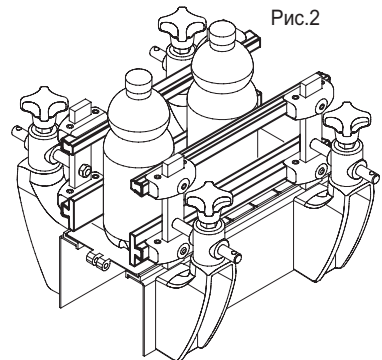


Рис.2

GLP-12

STAINLESS STEEL

Код	Описание	⚖
419201	GLP-12-3000	2070

GLP-32

STAINLESS STEEL

Код	Описание	⚖
419202	GLP-32-3000	2640