

## Вращающиеся ручки из нержавеющей стали

### ХАРАКТЕРИСТИКИ

Нержавеющая сталь **NI**

- AISI 303
- матовая отделка, дробеструйная обработка

Шпиндель

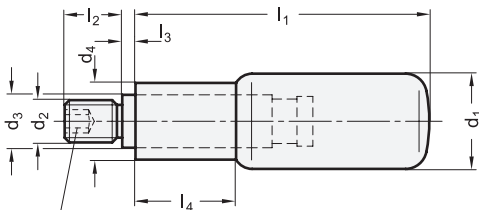
Нержавеющая сталь AISI 303

### ИНФОРМАЦИЯ

Характерной особенностью вращающихся ручек GN 798.1 является их ступенчатая форма, состоящая из двух цилиндров, обеспечивающая наилучший захват для оператора.

### ТЕХНИЧЕСКАЯ ИНФОРМАЦИЯ

- Характеристики нержавеющей стали (см. стр. A26)



Внутренний шестигранник

## Цилиндрические вращающиеся ручки

Шпиндель из оцинкованной стали/с внутренней резьбой

### ХАРАКТЕРИСТИКИ

Пластик **КТ**

Технополимер (полиамид ПА)

- термостойкость до 90 °С
- черный цвет, матовая отделка

Стальной шпиндель

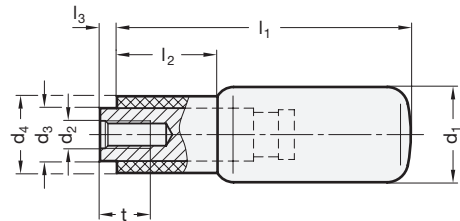
оцинковка, пассивирование (воронение)

### ИНФОРМАЦИЯ

Характерной особенностью вращающихся ручек GN 798.2 является их ступенчатая форма, состоящая из двух цилиндров, обеспечивающая наилучший захват для оператора.

### ТЕХНИЧЕСКАЯ ИНФОРМАЦИЯ

- Характеристики пластика (см. стр. A2)



### GN 798.1

### STAINLESS STEEL

Описание	d1	d2	d3	d4	l1	l2	l3	≈	l4	Δ
GN 798.1-NI-18-M6	18	M 6	10	14.5	56	13	2.5	19	95	
GN 798.1-NI-18-M8	18	M 8	10	14.5	56	13	2.5	19	97	
GN 798.1-NI-22-M8	22	M 8	14	18.5	59	14	2.5	21	163	
GN 798.1-NI-22-M10	22	M 10	14	18.5	59	14	2.5	21	165	
GN 798.1-NI-24-M8	24	M 8	14	18.5	74	16	2.5	27	210	
GN 798.1-NI-24-M10	24	M 10	14	18.5	74	16	2.5	27	212	

### GN 798.2

Описание	d1	d2	d3	d4	l1	l2	l3	t	Δ
GN 798.2-KT-16-M5	16	M 5	10	13	41.5	12	2.5	10	20
GN 798.2-KT-18-M5	18	M 5	10	14.5	56	13	2.5	10	28
GN 798.2-KT-22-M6	22	M 6	14	18.5	59	14	2.5	12	75
GN 798.2-KT-24-M6	24	M 6	14	18.5	74	16	2.5	12	86
GN 798.2-KT-25-M8	25	M 8	16	20	84	16	2.5	14	116