

Ручки управления из нержавеющей стали с накаткой

ХАРАКТЕРИСТИКИ

Типы

- Тип **A**: со стрелкой
- Тип **B**: нейтральный, без стрелки или шкалы
- Тип **AS**: со стандартной шкалой 0...9, 20 делений

Нержавеющая сталь AISI 304
 матовая отделка, дробеструйная обработка **MT**

Шкала (Тип S) и стрелка (Тип A)
 гравировка с лазерной точностью

Установочный винт из нержавеющей стали DIN 916
 с внутренним шестигранником и зубчатым контактом



ИНФОРМАЦИЯ

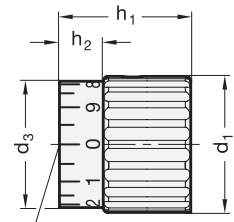
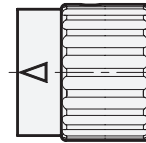
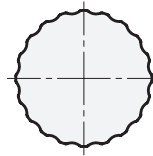
Шкала и стрелка на ручках управления из нержавеющей стали GN 436.1 являются несъемными и удобочитаемыми.

Помимо стандартной шкалы (Тип S), ручки управления могут поставляться с любым типом делений.

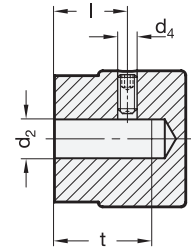
Укажите дизайн, а также тип, положение и последовательность нумерации шкалы – см. схему ручек со шкалой на странице заказа «Как заказать градуировку» (см. стр. 594).

ТЕХНИЧЕСКАЯ ИНФОРМАЦИЯ

- Основные допуски по стандартам ISO (см. стр. A21)
- Характеристики нержавеющей стали (см. стр. A26)



0 стрелка напротив зажимного винта



GN 436.1

STAINLESS STEEL

Описание	d1	d2 H8	d3	d4	h1	h2	l	t мин.	⚙️
GN 436.1-24-B5-A-MT	24	B 5	22	M 4	24	8	12	18	80
GN 436.1-24-B6-A-MT	24	B 6	22	M 4	24	8	12	18	80
GN 436.1-28-B6-A-MT	28	B 6	26	M 4	27	9	13	20	116
GN 436.1-28-B8-A-MT	28	B 8	26	M 4	27	9	13	20	115
GN 436.1-24-B5-B-MT	24	B 5	22	M 4	24	8	12	18	80
GN 436.1-24-B6-B-MT	24	B 6	22	M 4	24	8	12	18	79
GN 436.1-28-B6-B-MT	28	B 6	26	M 4	27	9	13	20	116
GN 436.1-28-B8-B-MT	28	B 8	26	M 4	27	9	13	20	114
GN 436.1-24-B5-S-MT	24	B 5	22	M 4	24	8	12	18	84
GN 436.1-24-B6-S-MT	24	B 6	22	M 4	24	8	12	18	83
GN 436.1-28-B6-S-MT	28	B 6	26	M 4	27	9	13	20	120
GN 436.1-28-B8-S-MT	28	B 8	26	M 4	27	9	13	20	119