

Маховики управления со шкалой

Алюминий, чёрный цвет, анодированный

ХАРАКТЕРИСТИКИ

Типы

- Тип **A**: без ручки
- Тип **D**: с вращающейся ручкой

Коды отверстий

- Вариант исполнения **B**: без шпоночного паза
- Вариант исполнения **K**: со шпоночным пазом
- Вариант исполнения **Z**: с конусной втулкой

Обозначение

- Обозначение **S**: со стандартной шкалой 0...90, 100 делений согласно схеме шкалы d1/100 A RA 0-10 20...90/10 (только для отверстия типа Z)

Алюминий

анодированное покрытие, чёрный цвет

Покрытие втулки

Пластик, светло-серый цвет

Конусная втулка / Шестигранная гайка

Латунь

Вращающиеся цилиндрические ручки

Пластик, технополимер

чёрный цвет, матовая отделка

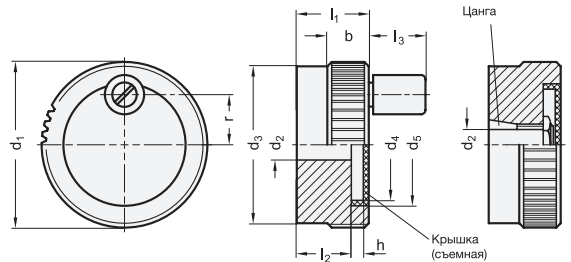


ИНФОРМАЦИЯ

Маховики управления GN 736.1 используются для операций настройки с низким крутящим моментом. Предварительная настройка производится с помощью цилиндрической ручки (захват кончиками пальцев) с последующей точной регулировкой по ободу ручки с накаткой.

Вариант исполнения, оснащённый конусной втулкой, обеспечивает абсолютно надёжную установку на валу и в то же время позволяет легко настроить регулируемый барабан кольцевой шкалы. Шкала является износостойкой и удобочитаемой, поскольку выгравированные цветные цифры контрастируют с чёрной анодированной поверхностью. Помимо стандартной шкалы (обозначение S) маховики управления могут поставляться с любым типом градуировки.

Детальную информацию о доступных градуировках, последовательности нумерации, разрядах чисел и типах шкал см. здесь «Как заказать градуировку» (см. стр. 594).



* Добавьте тип маховика управления (A или D)

A	D
без ручки	с вращающейся ручкой

GN 736.1

Описание	d1	d2 H8	d3	d4	d5	b -0.5	h	l1	l2	l3 ≈	r	Ø Ручютка	⚖
GN 736.1-52-B10-*	52	10	50	37	39.5	13	3.8	23	17	19	15.5	13	100
GN 736.1-52-K10-*	52	10	50	37	39.5	13	3.8	23	17	19	15.5	13	99
GN 736.1-52-Z10-*	52	10	50	37	39.5	13	3.8	23	17	19	15.5	13	111
GN 736.1-62-B10-*	62	10	60	47	49.5	13	3.8	23	17	21	20.5	14	142
GN 736.1-62-K10-*	62	10	60	47	49.5	13	3.8	23	17	21	20.5	14	141
GN 736.1-62-Z10-*	62	10	60	47	49.5	13	3.8	23	17	21	20.5	14	154

GN 736.1-S

Описание	d1	d2 H8	d3	d4	d5	b -0.5	h	l1	l2	l3 ≈	r	Ø Ручютка	⚖
GN 736.1-52-Z10-*-S	52	10	37	50	39.5	13	3.8	23	17	19	15.5	13	110
GN 736.1-62-Z10-*-S	62	10	47	60	49.5	13	3.8	23	17	21	20.5	14	154

Массовый тип A