

GN 237-Удлиненные



Петли

Литьё из цинка под давлением/нержавеющая сталь, расширенные, с горизонтальным удлинением

ХАРАКТЕРИСТИКИ

Типы

- Тип **A**: отверстия 2x2 для винтов с потайной головкой
- Тип **C**: резьбовые стержни 2x2

Вариант исполнения из цинка, литьё под давлением ZD

Цинк, литьё под давлением
С пластиковым покрытием
Чёрный цвет RAL 9005, текстурная отделка **SW**
Серебряный цвет RAL 9006, текстурная отделка **SR**
Ось, нержавеющая сталь AISI 303 (A2)
Резьбовой стержень (тип C)
Нержавеющая сталь AISI 316

Вариант исполнения из нержавеющей стали (только тип A) NI

- AISI CF-8
 - матовая отделка, дробеструйная обработка **GS**
- Ось, нержавеющая сталь AISI 316Ti (A4)

ИНФОРМАЦИЯ

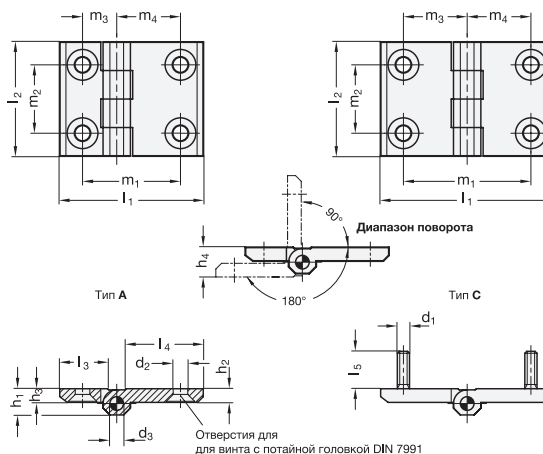
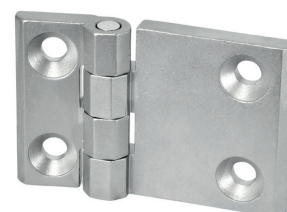
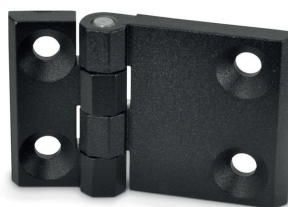
Петли GN 237 с удлиненными створками обладают компактной и прочной конструкцией. Они используются тогда, когда требуется большее пространство для крепёжных отверстий.

ТЕХНИЧЕСКАЯ ИНФОРМАЦИЯ

- Характеристики нержавеющей стали (см. стр. A26)
- Информация по номинальной нагрузке на петли (см. стр. A40)
- Список типов петель (см. стр. 1362)

* Необходимо указать цвет петель (SW или SR)

■ **SW** RAL9005 ■ **SR** RAL9006



GN 237-ZD

Описание	l1	l2	d1	d2	d3	h1	h2	h3	h4 +0.5	l3	l4	l5	m1	m2	m3	m4	⚖
GN 237-ZD-63-50-A-*	63	50	-	6.3	6	11.5	6	6.5	13	18.5	31.5	-	43	30	15	28	100
GN 237-ZD-63-50-C-*	63	50	M 6	-	6	11.5	6	6.5	13	18.5	-	12	43	30	15	28	119
GN 237-ZD-76-50-A-*	76	50	-	6.3	6	11.5	6	6.5	13	31.5	31.5	-	56	30	28	28	130
GN 237-ZD-76-50-C-*	76	50	M 6	-	6	11.5	6	6.5	13	31.5	-	12	56	30	28	28	145
GN 237-ZD-90-60-A-*	90	60	-	8.4	8	15	8	8.5	17	21.5	51.5	-	63	36	18	45	240
GN 237-ZD-90-60-C-*	90	60	M 8	-	8	15	8	8.5	17	21.5	-	14	63	36	18	45	277
GN 237-ZD-120-60-A-*	120	60	-	8.4	8	15	8	8.5	17	51.5	51.5	-	90	36	45	45	313
GN 237-ZD-120-60-C-*	120	60	M 8	-	8	15	8	8.5	17	51.5	-	14	90	36	45	45	364

GN 237-NI

STAINLESS STEEL

Описание	l1	l2	d2	d3	h1	h2	h3	h4 +0.5	l3	l4	m1	m2	m3	m4	⚖
GN 237-NI-63-50-A-GS	63	50	6.3	6	11.5	6	6.5	13	18.5	31.5	43	30	15	28	132
GN 237-NI-76-50-A-GS	76	50	6.3	6	11.5	6	6.5	13	31.5	31.5	56	30	28	28	154
GN 237-NI-90-60-A-GS	90	60	8.4	8	15	8	8.5	17	21.5	51.5	63	36	18	45	287
GN 237-NI-120-60-A-GS	120	60	8.4	8	15	8	8.5	17	51.5	51.5	90	36	45	45	369