

Соединительные комплекты X-Z

для регулируемых кареток GN 900

ХАРАКТЕРИСТИКИ

Типы

- Тип **P**: монтаж Z-оси с помощью соединительной пластины и дополнительной пластины
- Тип **S**: прямой монтаж Z-оси с помощью соединительной пластины

Алюминий

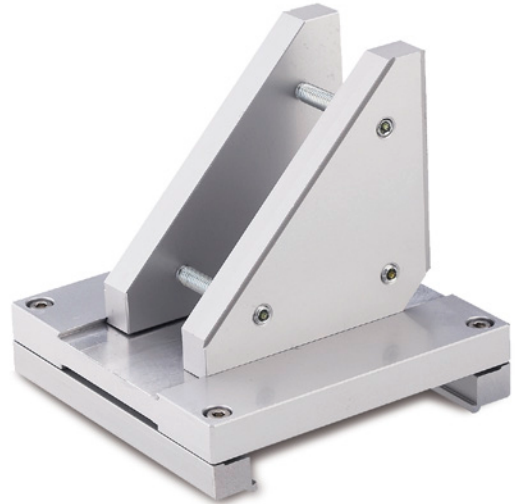
анодированные, естественный цвет

Установочный винт DIN 913

Оцинкованная сталь

Винты с головкой под торцевой ключ DIN 912

Нержавеющая сталь



ИНФОРМАЦИЯ

С соединительными комплектами GN 900.3 две регулируемые каретки GN 900 (см. стр.) могут быть скомбинированы для создания осевой конфигурации X-Z.

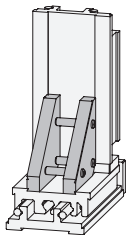
Комбинация создаётся при помощи двух соединительных пластин, которые исключают необходимость любых крепёжных отверстий в направляющих. В то же время регулируемая каретка с Z-осью по-прежнему может быть настроена (в ограниченной степени (вертикально к Z-оси)).

Конфигурация движения Z-оси параллельно опорной оси (тип P) требует использования переходной пластины (в комплекте с крепёжными элементами, небольшими крепёжными пластинами и винтами с головкой под торцевой ключ), которая входит в комплект.

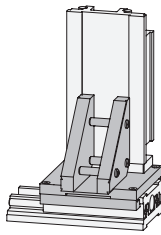
Небольшие крепёжные пластины служат для перпендикулярного выравнивания Z-оси и точной регулировки держателя пластины (Тип P).

Все необходимые для комплекта детали включены в комплект поставки.

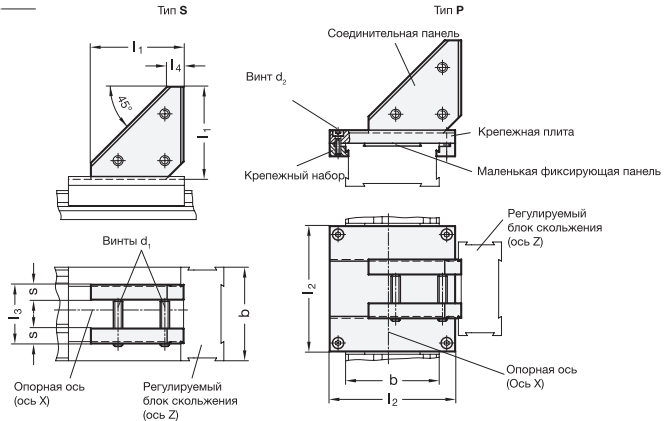
ПРИМЕР УСТАНОВКИ



Тип S



Тип P



GN 900.3

Описание	b Размер скольжения	l1	d1	d2	l2	l3	l4	s	⚖
GN 900.3-30-30-P	30	30	M 4	M 2.5	41	17	6	6	47
GN 900.3-50-50-P	50	50	M 5	M 3	67	32	8	8	185
GN 900.3-80-80-P	80	80	M 6	M 4	105	52	13	12	680
GN 900.3-120-120-P	120	120	M 8	M 5	145	82	13	16	1770
GN 900.3-30-30-S	30	30	M 4	M 2.5	41	17	6	6	50
GN 900.3-50-50-S	50	50	M 5	M 3	67	32	8	8	76
GN 900.3-80-80-S	80	80	M 6	M 4	105	52	13	12	278
GN 900.3-120-120-S	120	120	M 8	M 5	145	82	13	16	779