

Защитные втулки из нержавеющей стали

Гигиеническое исполнение

ХАРАКТЕРИСТИКИ

Нержавеющая сталь AISI 304

Уплотнительное кольцо

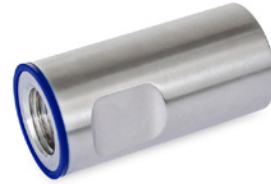
N-NBR **H**

Диапазон температур применения от -25 до 150 °C

EPDM **E**

Диапазон температур применения от -40 до 120 °C

- синий
- Твёрдость по Шору A 85 ± 5
- Соответствует требованиям Управления по санитарному надзору за качеством пищевых продуктов и медикаментов США (FDA)

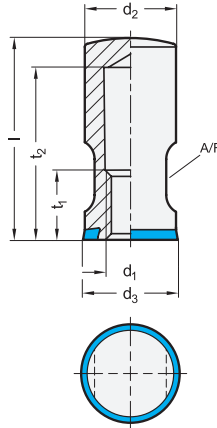


ИНФОРМАЦИЯ

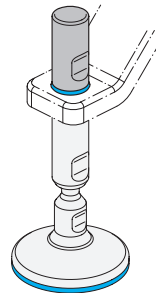
Защитные втулки из нержавеющей стали GN 20.1 предназначены для использования в гигиенических зонах. Они используются для защиты выступающей наружной резьбы, а также в качестве контргайки. Герметичные установочные поверхности делают возможным крепление без образования «мертвых зон». Высококачественная отделка предотвращает прилипание грязи и облегчает очистку.

ТЕХНИЧЕСКАЯ ИНФОРМАЦИЯ

- Характеристики нержавеющей стали (см. стр. A26)
- Характеристики эластомера (см. стр. A32)



Пример использования



Выравнивающая опорная ножка из нержавеющей стали GN 20

GN 20.1-H

STAINLESS STEEL

Описание	d1	l	d2	d3	A/F	t1	t2	⚖
GN 20.1-M12-56-H	M 12	56	25	25.8	19	15.5	50	159
GN 20.1-M16-62-H	M 16	62	28	28.8	22	20.5	55	200
GN 20.1-M20-68-H	M 20	68	32	32.8	27	25.5	60	272
GN 20.1-M24-74-H	M 24	74	36	36.8	30	30.5	65	352

GN 20.1-E

STAINLESS STEEL

Описание	d1	l	d2	d3	A/F	t1	t2	⚖
GN 20.1-M12-56-E	M 12	56	25	25.8	19	15.5	50	159
GN 20.1-M16-62-E	M 16	62	28	28.8	22	20.5	55	200
GN 20.1-M20-68-E	M 20	68	32	32.8	27	25.5	60	272
GN 20.1-M24-74-E	M 24	74	36	36.8	30	30.5	65	352