

Заглушки

Полиэтилен

МАТЕРИАЛ

Полиэтилен (ПЭ), жёлтый цвет, матовая отделка.

УПЛОТНИТЕЛЬНОЕ КОЛЬЦО

Уплотнительное кольцо из синтетического бутадиен-нитрильного каучука NBR.

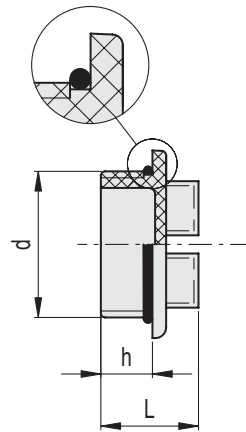
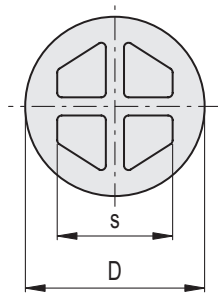
МАКСИМАЛЬНАЯ ПОСТОЯННАЯ РАБОЧАЯ ТЕМПЕРАТУРА

60°C.

ОСОБЕННОСТИ И ОБЛАСТИ ПРИМЕНЕНИЯ

Изделие используется в пневматических и гидравлических системах для защиты от пыли и влаги, а также для предотвращения утечки жидкостей, например, в ходе транспортировки компонента.

В процессе затяжки рекомендуется не применять высокие значения момента затяжки во избежание деформации прокладки. Изделие не подходит для работы под давлением.



Код	Описание	d	h	s	D	L	Δ
437301	TNX.8x1	M8x1	10	6	12.5	17	0.8
437303	TNX.10x1	M10x1	10	7	16	17	0.8
437305	TNX.10x1.5	M10x1.5	10	10	17	17	1.2
437307	TNX.12x1	M12x1	12	7	16	17	1.4
437309	TNX.12x1.5	M12x1.5	12	10	17	19	1.2
437311	TNX.14x1.5	M14x1.5	12	10	19	19	1.5
437313	TNX.16x1.5	M16x1.5	12	13	22	20.5	2
437315	TNX.18x1.5	M18x1.5	12	13	24	20.5	2.2
437317	TNX.20x1.5	M20x1.5	12	15	26	20.5	2.4
437319	TNX.22x1.5	M22x1.5	12	15	28	20.5	3
437321	TNX.24x1.5	M24x1.5	12	17	30	20.5	3.7
437323	TNX.26x1.5	M26x1.5	12	19	32	20.5	3.7
437325	TNX.27x2	M27x2	12	19	33	24.5	4
437327	TNX.28x1.5	M28x1.5	12	19	34	20.5	5
437329	TNX.30x1.5	M30x1.5	12	22	38	20.5	6
437331	TNX.30x2	M30x2	15	22	40	24.5	7
437333	TNX.32x1.5	M32x1.5	12	22	40	20.5	7.3
437335	TNX.33x2	M33x2	15	24	40	24.5	12
437337	TNX.36x1.5	M36x1.5	12	24	45	20.5	11.5
437339	TNX.36x2	M36x2	15	24	45	24.5	5
437341	TNX.38x1.5	M38x1.5	12	24	48	20.5	7
437343	TNX.42x2	M42x2	15	24	50	24.5	8
437345	TNX.45x1.5	M45x1.5	12	24	52	22	8
437347	TNX.45x2	M45x2	15	30	52	25	12.5
437349	TNX.48x2	M48x2	15	30	55	25	13
437351	TNX.52x1.5	M52x1.5	12	30	60	22	14
437353	TNX.52x2	M52x2	15	30	60	25	14

Код	Описание	d	h	s	D	L	Δ
437371	TNX.1/8	G 1/8	10	7	16	17	0.7
437373	TNX.1/4	G 1/4	12.5	10	19	20	1.4
437375	TNX.3/8	G 3/8	12.5	13	22	21	2
437377	TNX.1/2	G 1/2	13.5	15	27	22	3.4
437379	TNX.5/8	G 5/8	13.5	17	29.5	22	3.5
437381	TNX.3/4	G 3/4	13.5	19	32	22	4
437383	TNX.7/8	G 7/8	13.5	22	37	22	5
437385	TNX.1	G 1	15	24	40	23.5	6
437387	TNX.1-1/4	G 1 1/4	15	24	50	23.5	8
437389	TNX.1-1/2	G 1 1/2	15	30	56	25	13
437391	TNX.1-3/4	G 1 3/4	15	36	62	25	16
437393	TNX.2	G 2	15	36	68	25	19.5