

Кольца со шкалой

Сталь, с матовым хромированием / бесцветная

ХАРАКТЕРИСТИКИ

Типы

Тип **MCR**: матовый хромированный

Тип **MCRS**: матовый, хромированный, стандартная шкала 0...90, 100 делений, возр. схема шкалы d1/100 A RA 0-10-20...90/10

Сталь

- Опора шкалы d1 прошедшая прецизионное точение
- бесцветный (стандартный вариант исполнения)
- матовый, хромированный **MCR**
- матовый, хромированный со стандартной шкалой **MCRS**

Шкала

выгравированный с лазерной точностью, черный цвет



ИНФОРМАЦИЯ

Помимо стандартной шкалы (тип MCRS), кольцевые шкалы могут поставляться с любым типом делений. Рекомендуется использовать модель с матовой хромированной поверхностью (MCR) так, чтобы обеспечивалась видимая разница в цвете.

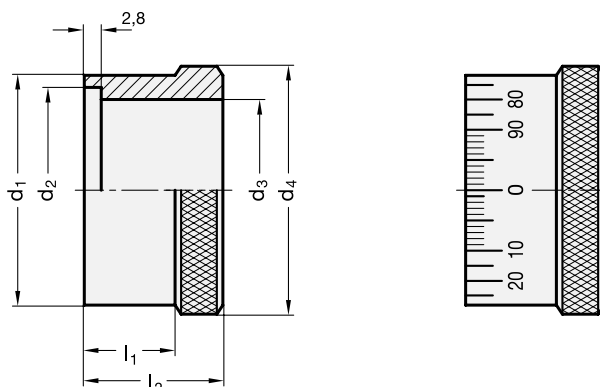
Что касается дизайна, хода, положения и последовательности нумерации на шкале, см. макет для кольцевых шкал на бланке заказа "Как заказать деления" (см. стр. 594).

ПО ОТДЕЛЬНОМУ ЗАКАЗУ

- для специальных градуировок, см. "Как заказать градуировку" (см. стр. 594)

ТЕХНИЧЕСКАЯ ИНФОРМАЦИЯ

- Основные допуски по стандартам ISO (см. стр. A21)



GN 264

Описание	d1	d2	d3 H7	d4	l1	l2	Комплект для масштабирования	Комплект для масштабирования	⚖
							состоит из : 1 Кольцевая шкала 2 Втулки с заплечиком	состоит из : 1 Кольцевая шкала 3 Плоские пружины	
GN 264-30	30	27	24	33	16	23.7	GN 268-24-K...	GN 374-0.3-10	49
GN 264-40	40	36	32	43	16	23.7	GN 268-32-K...	GN 374-0.4-10	86
GN 264-60	60	55	50	63	16	25.7	GN 268-50-K...	GN 374-0.6-10	177
GN 264-80	80	75	68	83	16	25.7	GN 268-68-K...	GN 374-0.8-10	282

GN 264-MCR/MCRS

Описание	d1	d2	d3 H7	d4	l1	l2	Комплект для масштабирования	Комплект для масштабирования	⚖
							состоит из : 1 Кольцевая шкала 2 Втулки с заплечиком	состоит из : 1 Кольцевая шкала 3 Плоские пружины	
GN 264-30-MCR	30	27	24	33	16	23.7	GN 268-24-K...	GN 374-0.3-10	58
GN 264-30-MCRS	30	27	24	33	16	23.7	GN 268-24-K...	GN 374-0.3-10	58
GN 264-40-MCR	40	36	32	43	16	23.7	GN 268-32-K...	GN 374-0.4-10	86
GN 264-40-MCRS	40	36	32	43	16	23.7	GN 268-32-K...	GN 374-0.4-10	86
GN 264-60-MCR	60	55	50	63	16	25.7	GN 268-50-K...	GN 374-0.6-10	177
GN 264-60-MCRS	60	55	50	63	16	25.7	GN 268-50-K...	GN 374-0.6-10	177
GN 264-80-MCR	80	75	68	83	16	25.7	GN 268-68-K...	GN 374-0.8-10	282
GN 264-80-MCRS	80	75	68	83	16	25.7	GN 268-68-K...	GN 374-0.8-10	282

