

Трубки

для модульных систем смазки, технополимер

МАТЕРИАЛ

Технополимер на основе ацетата (POM), синий цвет.

ОСОБЕННОСТИ

Модульная конструкция, сформированная с помощью сборки с защёлкиванием отдельных элементов (рис. 1), позволяет направлять струю смазки в требуемом направлении.

Длина трубки может быть адаптирована к определённой области применения путём добавления или удаления соответствующего количества элементов с использованием сборки с защёлкиванием.

Для сборки полной модульной системы необходимо выполнение соединения FHN (см. стр. -), с соплом и фитингом FНJ (см. стр. -) Рис. 2

Таким образом, система, сборка которой осуществляется без использования уплотнений, не считается герметичной.

Макс. давление на входе: 4 бар (FHT.1/4), 2 бар (FHT.1/2).

См. Модульные системы смазки (на стр. -).

ХИМИЧЕСКАЯ СОВМЕСТИМОСТЬ

Материал устойчив к моющим средствам, смазкам и маслам, не допускайте контакта с концентрированными кислотами и прочными основаниями.

При необходимости использования рабочих сред, отличных от перечисленных, свяжитесь с техническим отделом компании Eles+Ganter.

В любом случае мы рекомендуем проверять пригодность продукта под фактические условия эксплуатации.

СПЕЦИАЛЬНЫЕ ИСПОЛНЕНИЯ ДОСТУПНЫ ПО ЗАПРОСУ

- Трубки выполнены из сырья, которое подходит для контакта с пищевыми продуктами (FDA CFR.21 и EU 10/2011).
- Трубки диаметром 3/4".

АКСЕССУАРЫ ПО ЗАПРОСУ

Плоскогубцы для сборки компонентов.



Рис. 1

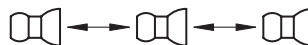
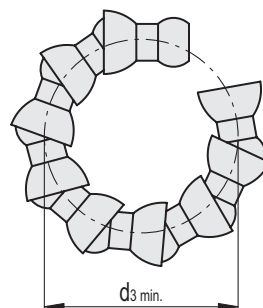
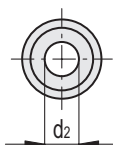
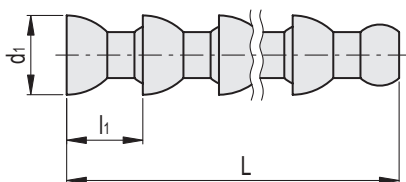


Рис. 2



Код	Описание	L	d1	d2	d3 min.	l1	Для модульной системы	Количество элементов	⚖
471201	FHT.1/4	308.5	16	7	48.5	15.1	1/4	20	42
471206	FHT.1/2	320.5	26	12	59	19.5	1/2	16	91