

Комплекты болтов

для крыльев петель GN 2291

ХАРАКТЕРИСТИКИ

Идентификационный номер

- № 1: для двухкомпонентных петель
- № 2: для трёхкомпонентных петель, с коротким средним крылом
- № 3: для трёхкомпонентных петель, с удлинённым средним крылом

Втулка подшипника / крышка
Пластик, технополимер (полиамид PA)
серый, RAL 7035 **GR**

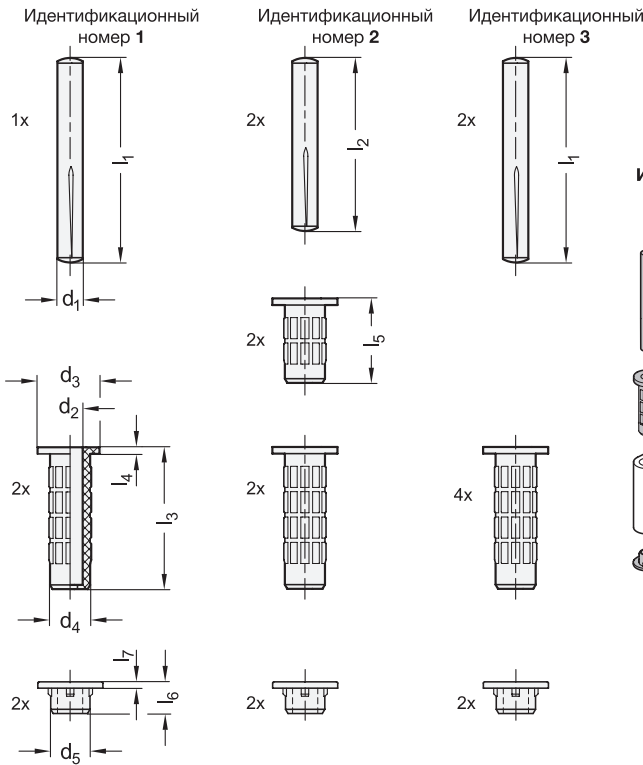
Конусообразный палец ISO 8741
Оцинкованная сталь, голубая пассивация

ИНФОРМАЦИЯ

Комплекты болтов GN 2290 разработаны в качестве вспомогательных принадлежностей для. Комплекты болтов с идентификационным номером 1 предназначены для петель с двумя крыльями, комплекты болтов с идентификационными номерами 2 и 3 предназначены для петель с тремя крыльями. Комплекты болтов с идентификационным номером 2 используются исключительно для коротких средних крыльев длиной 40 мм. Комплекты болтов с идентификационным номером 3 должны использоваться для более длинных средних крыльев.

ТЕХНИЧЕСКАЯ ИНФОРМАЦИЯ

- Характеристики пластика (см. стр. A2)



Инструкция по сборке

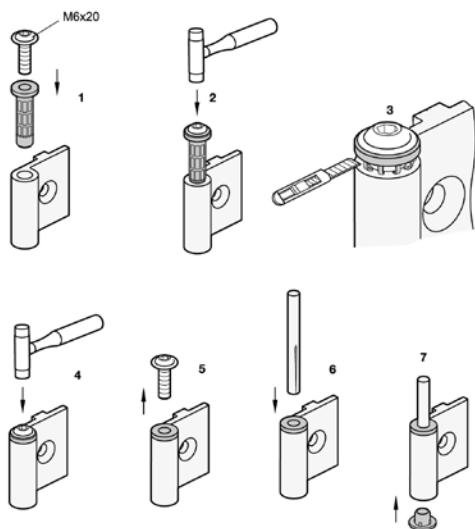
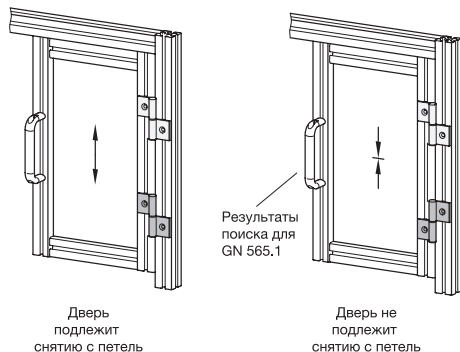
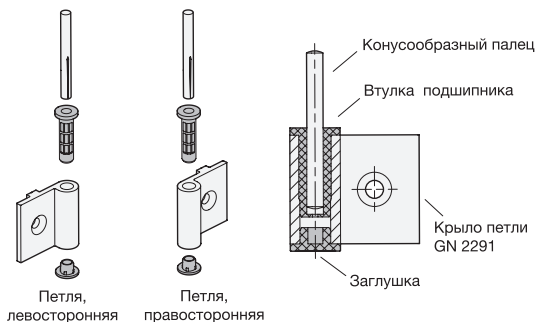


GN 2290

Описание	d1	d2	d3 ±0.2	d4	d5	l1	l2	l3	l4	l5	l6	l7	⚖
GN 2290-1-GR	6	6.15	13.9	8	7.8	60	-	33	1	-	7.5	1.5	16
GN 2290-2-GR	6	6.15	13.9	8	7.8	-	50	33	1	20	7.5	1.5	27
GN 2290-3-GR	6	6.15	13.9	8	7.8	60	-	33	1	-	7.5	1.5	32



ИНФОРМАЦИЯ ПО УСТАНОВКЕ



ЛЕВОСТОРОННИЕ / ПРАВОСТОРОННИЕ ПЕТЛИ

Правосторонние или левосторонние петли можно создать путём задания направления, в котором втулки подшипников вставляются в крыло петли.

МОНТАЖ НА ДВЕРНЫХ РАМАХ

Для монтажа съёмной двери требуется прикрепить два шарнира одинакового типа к раме двери. Если не предполагается, что дверь будет съёмной, она должна быть установлена как минимум с одной правосторонней петлей и как минимум с одной левосторонней петлей.

МОНТАЖ

1. Расположите втулку подшипника в требуемом направлении монтажа на крыле петли. Затем вставьте винт с хомутом, например винт со сферической головкой ISO 7380, во втулку подшипника для защиты манжеты втулки подшипника от повреждения в процессе установки.
2. Установите втулку подшипника, пока не останется примерно 1 мм между манжетой втулки подшипника и крылом петли.
3. Удалите заусенцы на втулке подшипника при помощи ножа.
4. Установите втулку подшипника до упора.
5. Снимите винт.
6. Установите конусообразный палец во втулку подшипника.
7. Установите колпачок с противоположной стороны крыла петли. Вставьте другие втулки подшипника по точкам 1–5.

