

Петли

Съёмные, для алюминиевых профилей, с шагом направляющей

ХАРАКТЕРИСТИКИ

Типы

- Тип **A**: наружные крылья петли
- Тип **I**: внутренние крылья петли

Идентификационный номер

- № **C**: с раззенкованными отверстиями

Aluminum **EL**

анодированные, естественный цвет

Втулка подшипника / крышка

- Пластик, технополимер (полиамид PA)
- серый цвет, RAL 7035

Конусообразный палец ISO 8741

Оцинкованная сталь, голубая пассивация

ИНФОРМАЦИЯ

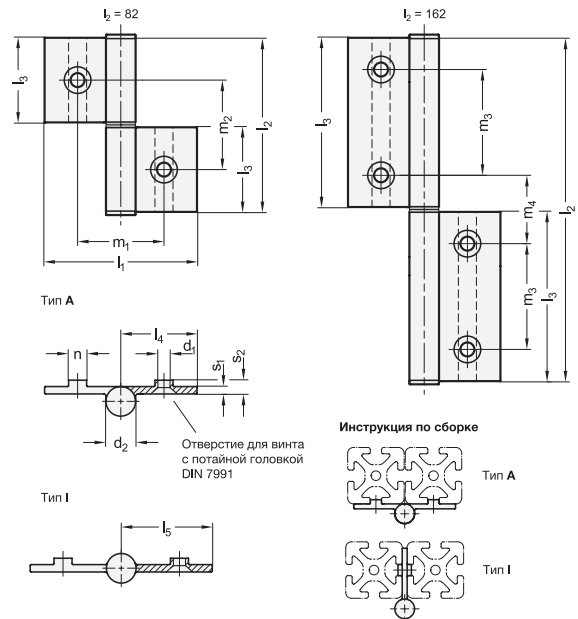
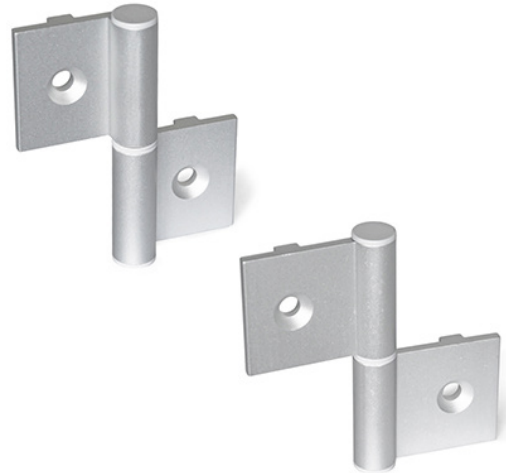
Петли GN 2292 изготовлены из тянутого профилированного алюминия и используются, например, на дверях и крышках. Шаг направляющей обеспечивает быстрый и лёгкий монтаж на все имеющиеся в продаже системы профилей с номинальным размером 40 мм и шириной канавки «п». При наличии наружного крыла петли типа A обеспечивают возможность монтажа с очень небольшим дверным зазором. Тип I крепится в дверном зазоре. Поэтому при закрытой двери монтажные винты недоступны и, следовательно, защищены от вандализма. Петли поставляются в разобранном виде и должны устанавливаться в соответствии с прилагаемыми инструкциями. Благодаря модульной конструкции и имеющимся вспомогательным приспособлениям может быть реализована любая комбинация петель.

ТЕХНИЧЕСКАЯ ИНФОРМАЦИЯ

- Характеристики пластика (см. стр. A2)

ПО ЗАПРОСУ

- другие значения длины и расстояния между отверстиями
- другие варианты отделки



GN 2292

Описание	l1	l2	d1	d2	l3	l4	l5	m1	m2	m3	m4	n -0.3	s1	s2	⚖
GN 2292-72-82-A-C-EL	72	82	6.6	14	40	36	-	40.8	42	-	-	8	3.5	6.5	66
GN 2292-86-82-I-C-EL	86	82	6.6	14	40	-	43	55	42	-	-	8	3.5	6.5	69
GN 2292-72-162-A-C-EL	72	162	6.6	14	80	36	-	40.8	-	50	32	8	3.5	6.5	116
GN 2292-86-162-I-C-EL	86	162	6.6	14	80	-	43	55	-	50	32	8	3.5	6.5	122