

Петли

Съемные, для алюминиевых профилей / элементов панели

ХАРАКТЕРИСТИКИ

Типы

- Тип **A**: наружные крылья петли
- Тип **I**: внутренние крылья петли

Идентификационный номер

- № **C**: с раззенкованными отверстиями

Aluminum **EL**

анодированные, естественный цвет

Втулка подшипника / крышка

- Пластик, технополимер (полиамид PA)
- серый цвет, RAL 7035

Конусообразный палец ISO 8741

Оцинкованная сталь, голубая пассивация



ИНФОРМАЦИЯ

Петли GN 2294 изготовлены из тянутого профилированного алюминия и используются, например, на дверях и крышках. При наличии наружного крыла петли типа A обеспечивают возможность монтажа с очень небольшим дверным зазором. Тип I крепится в дверном зазоре. Поэтому при закрытой двери монтажные винты недоступны и, следовательно, защищены от вандализма.

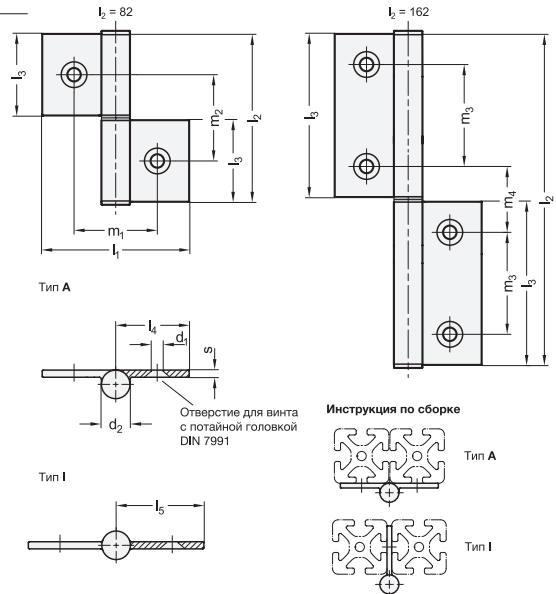
Петли поставляются в разобранном виде и должны устанавливаться в соответствии с прилагаемыми инструкциями. Благодаря модульной конструкции и имеющимся вспомогательным приспособлениям может быть реализована любая комбинация петель.

ТЕХНИЧЕСКАЯ ИНФОРМАЦИЯ

- Характеристики пластика (см. стр. A2)

ПО ЗАПРОСУ

- другие значения длины и расстояния между отверстиями
- другие варианты отделки



GN 2294

Описание	l1	l2	d1	d2	l3	l4	l5	m1	m2	m3	m4	s	⚖
GN 2294-72-82-A-C-EL	72	82	6.6	14	40	36	-	40.8	42	-	-	3.5	62
GN 2294-86-82-I-C-EL	86	82	6.6	14	40	-	43	55	42	-	-	3.5	65
GN 2294-72-162-A-C-EL	72	162	6.6	14	80	36	-	40.8	-	50	32	3.5	107
GN 2294-86-162-I-C-EL	86	162	6.6	14	80	-	43	55	-	50	32	3.5	113