

Миниатюрные стопорные штифты из нержавеющей стали

с фиксацией и без фиксации в отжатом положении (отключаемые и неотключаемые)

ХАРАКТЕРИСТИКИ

Типы

- Тип **B**: без фиксации в отжатом положении, с пластиковой ручкой
- Тип **BN**: без фиксации в отжатом положении, с ручкой из нержавеющей стали
- Тип **C**: с фиксацией в отжатом положении, с пластиковой ручкой
- Тип **CN**: с фиксацией в отжатом положении, с ручкой из нержавеющей стали

Направляющая
Нержавеющая сталь AISI 304

Штифт
Нержавеющая сталь AISI 303

Стопорное кольцо (пружина)
Нержавеющая сталь AISI 301

Вариант с ручкой из пластика

Ручка типов B и C

- пластик (полиамид ПА)
- чёрный цвет, матовая отделка
- чёрный цвет, матовая отделка

Вариант с ручкой из нержавеющей стали

Ручка типов BN и CN

- AISI CF-8
- матовая отделка, дробеструйная обработка
- чёрный цвет, матовая отделка

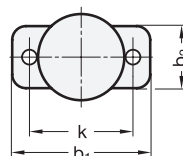
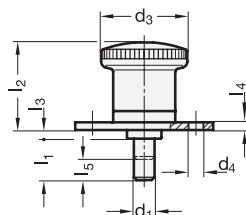
ИНФОРМАЦИЯ

Миниатюрные стопорные штифты GN 822.9 из нержавеющей стали отличаются компактными размерами. Они крепятся с помощью винтов с потайной головкой.

Миниатюрные стопорные штифты представляют собой экономичный аналог стопорных штифтов GN 608.5 (см. стр. 777) и GN 608.6 (см. стр. 779) из нержавеющей стали.

Кнопку штифта типа C или CN можно повернуть на 30° после оттягивания стопорного стержня, удерживая его в «оттянутом» положении с помощью стопорного фиксатора.

- Разновидности стопорных штифтов (см. стр. 738)

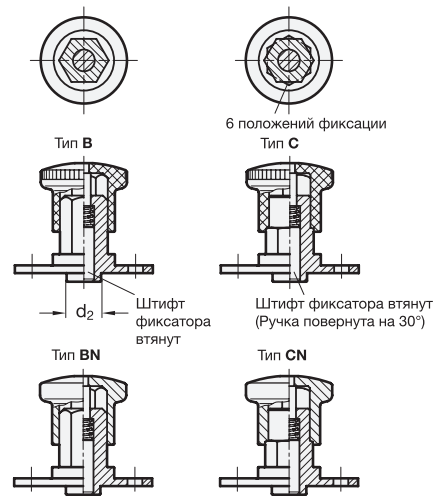


ТЕХНИЧЕСКАЯ ИНФОРМАЦИЯ

- Основные допуски по стандартам ISO (см. стр. A21)
- Характеристики нержавеющей стали (см. стр. A26)
- Характеристики пластика (см. стр. A2)
- Информация по максимально допустимой нагрузке (см. стр. A42)


ПО ЗАПРОСУ

- с красной ручкой




GN 822.9-B/C

STAINLESS STEEL

Описание	d1 Отверстие +0.03/+0.08 Штифт h9	l1	b1	b2	d2	d3	d4	k	l2	l3	l4	l5	Пружинная нагрузка в Н ≈		
													начальная	конечная	
GN 822.9-4-5-B	4	5	35	15	8	21	4.3	25	20.5	2	2	5	4	12	23
GN 822.9-4-10-B	4	10	35	15	8	21	4.3	25	20.5	2	2	5	4	12	23
GN 822.9-5-6-B	5	6	40	18	10	25	4.3	30	25.5	2.5	2	6	6	16	40
GN 822.9-5-12-B	5	12	40	18	10	25	4.3	30	25.5	2.5	2	6	6	16	41
GN 822.9-6-6-B	6	6	40	18	10	25	4.3	30	25.5	2.5	2	6	6	16	40
GN 822.9-6-12-B	6	12	40	18	10	25	4.3	30	25.5	2.5	2	6	6	16	42
GN 822.9-8-10-B	8	10	50	23	14	33	5.3	38	35	2.5	3	10	11	35	100
GN 822.9-8-20-B	8	20	50	23	14	33	5.3	38	35	2.5	3	10	11	35	105
GN 822.9-10-10-B	10	10	50	23	14	33	5.3	38	35	2.5	3	10	11	35	103
GN 822.9-10-20-B	10	20	50	23	14	33	5.3	38	35	2.5	3	10	11	35	109
GN 822.9-4-5-C	4	5	35	15	8	21	4.3	25	20.5	2	2	5	4	12	23
GN 822.9-4-10-C	4	10	35	15	8	21	4.3	25	20.5	2	2	5	4	12	24
GN 822.9-5-6-C	5	6	40	18	10	25	4.3	30	25.5	2.5	2	6	6	16	40
GN 822.9-5-12-C	5	12	40	18	10	25	4.3	30	25.5	2.5	2	6	6	16	41
GN 822.9-6-6-C	6	6	40	18	10	25	4.3	30	25.5	2.5	2	6	6	16	40
GN 822.9-6-12-C	6	12	40	18	10	25	4.3	30	25.5	2.5	2	6	6	16	42
GN 822.9-8-10-C	8	10	50	23	14	33	5.3	38	35	2.5	3	10	11	35	99
GN 822.9-8-20-C	8	20	50	23	14	33	5.3	38	35	2.5	3	10	11	35	103
GN 822.9-10-10-C	10	10	50	23	14	33	5.3	38	35	2.5	3	10	11	35	102
GN 822.9-10-20-C	10	20	50	23	14	33	5.3	38	35	2.5	3	10	11	35	108

GN 822.9-BN/CN

STAINLESS STEEL

Описание	d1 Отверстие +0.03/+0.08 Штифт h9	l1	b1	b2	d2	d3	d4	k	l2	l3	l4	l5	Пружинная нагрузка в Н ≈		
													начальная	конечная	
GN 822.9-4-5-BN	4	5	35	15	8	21	4.3	25	20.5	2	2	5	4	12	37
GN 822.9-4-10-BN	4	10	35	15	8	21	4.3	25	20.5	2	2	5	4	12	37
GN 822.9-5-6-BN	5	6	40	18	10	25	4.3	30	25.5	2.5	2	6	6	16	64
GN 822.9-5-12-BN	5	12	40	18	10	25	4.3	30	25.5	2.5	2	6	6	16	65
GN 822.9-6-6-BN	6	6	40	18	10	25	4.3	30	25.5	2.5	2	6	6	16	65
GN 822.9-6-12-BN	6	12	40	18	10	25	4.3	30	25.5	2.5	2	6	6	16	66
GN 822.9-8-10-BN	8	10	50	23	14	33	5.3	38	35	2.5	3	10	11	35	146
GN 822.9-8-20-BN	8	20	50	23	14	33	5.3	38	35	2.5	3	10	11	35	150
GN 822.9-10-10-BN	10	10	50	23	14	33	5.3	38	35	2.5	3	10	11	35	149
GN 822.9-10-20-BN	10	20	50	23	14	33	5.3	38	35	2.5	3	10	11	35	155
GN 822.9-4-5-CN	4	5	35	15	8	21	4.3	25	20.5	2	2	5	4	12	37
GN 822.9-4-10-CN	4	10	35	15	8	21	4.3	25	20.5	2	2	5	4	12	37
GN 822.9-5-6-CN	5	6	40	18	10	25	4.3	30	25.5	2.5	2	6	6	16	64
GN 822.9-5-12-CN	5	12	40	18	10	25	4.3	30	25.5	2.5	2	6	6	16	65
GN 822.9-6-6-CN	6	6	40	18	10	25	4.3	30	25.5	2.5	2	6	6	16	47
GN 822.9-6-12-CN	6	12	40	18	10	25	4.3	30	25.5	2.5	2	6	6	16	66
GN 822.9-8-10-CN	8	10	50	23	14	33	5.3	38	35	2.5	3	10	11	35	146
GN 822.9-8-20-CN	8	20	50	23	14	33	5.3	38	35	2.5	3	10	11	35	150
GN 822.9-10-10-CN	10	10	50	23	14	33	5.3	38	35	2.5	3	10	11	35	148
GN 822.9-10-20-CN	10	20	50	23	14	33	5.3	38	35	2.5	3	10	11	35	154

