

Вращающиеся ручки из нержавеющей стали

Монтаж со стороны оператора

ХАРАКТЕРИСТИКИ

Нержавеющая сталь **NI**

- AISI 303
- прецизионное точение, бесцветный

Шпindelь

Нержавеющая сталь AISI 303

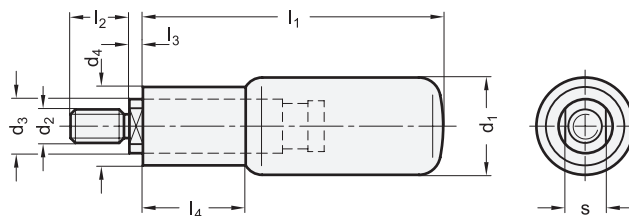


ИНФОРМАЦИЯ

Характерной особенностью вращающихся ручек из нержавеющей стали GN 798.4 является их ступенчатая форма, состоящая из двух цилиндров, обеспечивающая наилучший захват для оператора.

ТЕХНИЧЕСКАЯ ИНФОРМАЦИЯ

- Характеристики нержавеющей стали (см. стр. A26)



5 Ручки неподвижные и вращающиеся

GN 798.4

STAINLESS STEEL

Описание	d1	d2	d3	d4	l1	l2	l3 ≈	l4	s	⚖
GN 798.4-NI-18-M6	18	M 6	10	14.5	56	13	4	19	8	89
GN 798.4-NI-22-M8	22	M 8	14	18.5	59	14	5.2	21	11	157
GN 798.4-NI-24-M10	24	M 10	14	18.5	74	16	5.2	27	11	209