

Крепления вакуумных присосок

Резьбовое соединение с внутренней или внешней резьбой, из стали, алюминия и латуни

МАТЕРИАЛ

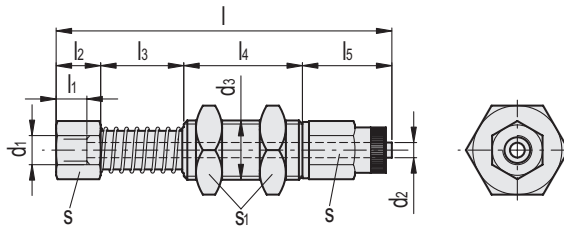
Латунный стержень.
Стальная пружина.
Оцинкованная нарезная муфта и шестигранные гайки.
Быстродействующий фитинг из синего анодированного алюминия.

СТАНДАРТНЫЕ ИСПОЛНЕНИЯ

- **VPA-F**: соединение с внутренней резьбой и прямым быстродействующим фитингом.
- **VPA-F-L**: соединение с внутренней резьбой и L-образным быстродействующим фитингом.
- **VPA-M**: соединение с внешней резьбой и прямым быстродействующим фитингом.
- **VPA-M-L**: соединение с внешней резьбой и L-образным быстродействующим фитингом.

ОСОБЕННОСТИ

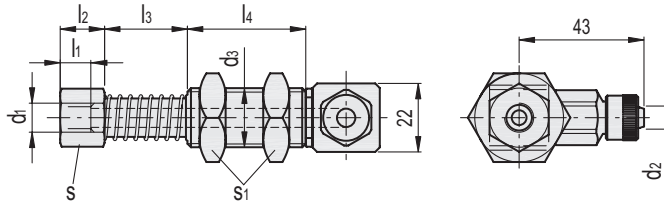
- Крепления для вакуумных присосок VPA состоят из:
- латунного стержня для крепления вакуумной присоски;
 - стальной нарезной муфты с двумя шестигранными гайками для быстрого соединения крепления вакуумной присоски с автоматическим устройством;
 - пружины для смягчения воздействия вакуумной присоски и одновременного поддержания постоянного давления с удерживаемым грузом;
 - быстродействующего фитинга для соединения с вакуумной трубкой.
- Эффективный ход пружины зависит от длины (l3) стержня, в частности:
- 16 мм для длины 28 мм;
 - 49 мм для длины 65 мм;
 - 74 мм для длины 95 мм.
- Совместимы с пластмассовым шлангом диаметром 6x8.
См. технические данные вакуумных присосок (на стр. -).



VPA-F

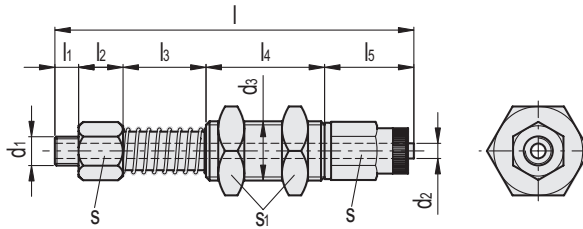
| Код | Описание | d1 | d2* | d3 | l | l1 | l2 | l3 | l4 | l5 | s | s1 | ⚖ |
|----------|------------------|------|-----|-----|-----|----|----|----|----|----|----|----|-----|
| VV.39001 | VPA-08-28-G1/8-F | G1/8 | 6 | M20 | 115 | 8 | 15 | 28 | 40 | 32 | 17 | 30 | 207 |
| VV.39003 | VPA-08-65-G1/8-F | G1/8 | 6 | M20 | 152 | 8 | 15 | 65 | 40 | 32 | 17 | 30 | 243 |
| VV.39005 | VPA-08-95-G1/8-F | G1/8 | 6 | M20 | 182 | 8 | 15 | 95 | 40 | 32 | 17 | 30 | 272 |
| VV.39007 | VPA-10-28-G1/4-F | G1/4 | 6 | M20 | 120 | 8 | 20 | 28 | 40 | 32 | 17 | 30 | 224 |
| VV.39009 | VPA-10-65-G1/4-F | G1/4 | 6 | M20 | 157 | 8 | 20 | 65 | 40 | 32 | 17 | 30 | 262 |
| VV.39011 | VPA-10-95-G1/4-F | G1/4 | 6 | M20 | 187 | 8 | 20 | 95 | 40 | 32 | 17 | 30 | 289 |
| VV.39013 | VPA-11-28-M12-F | M12 | 6 | M20 | 120 | 8 | 20 | 28 | 40 | 32 | 17 | 30 | 226 |
| VV.39015 | VPA-11-65-M12-F | M12 | 6 | M20 | 157 | 8 | 20 | 65 | 40 | 32 | 17 | 30 | 264 |
| VV.39017 | VPA-11-95-M12-F | M12 | 6 | M20 | 187 | 8 | 20 | 95 | 40 | 32 | 17 | 30 | 291 |
| VV.39019 | VPA-12-28-G3/8-F | G3/8 | 6 | M20 | 125 | 8 | 25 | 28 | 40 | 32 | 17 | 30 | 220 |
| VV.39021 | VPA-12-65-G3/8-F | G3/8 | 6 | M20 | 162 | 8 | 25 | 65 | 40 | 32 | 17 | 30 | 259 |
| VV.39023 | VPA-12-95-G3/8-F | G3/8 | 6 | M20 | 192 | 8 | 25 | 95 | 40 | 32 | 17 | 30 | 285 |

* Совместимы с трубками сжатого воздуха указанного в таблице диаметра.



VPA-F-L

| Код | Описание | d1 | d2* | d3 | l1 | l2 | l3 | l4 | s | s1 | ⚖ |
|----------|--------------------|------|-----|-----|----|----|----|----|----|----|-----|
| VV.39002 | VPA-08-28-G1/8-F-L | G1/8 | 6 | M20 | 8 | 15 | 28 | 40 | 17 | 30 | 222 |
| VV.39004 | VPA-08-65-G1/8-F-L | G1/8 | 6 | M20 | 8 | 15 | 65 | 40 | 17 | 30 | 258 |
| VV.39006 | VPA-08-95-G1/8-F-L | G1/8 | 6 | M20 | 8 | 15 | 95 | 40 | 17 | 30 | 287 |
| VV.39008 | VPA-10-28-G1/4-F-L | G1/4 | 6 | M20 | 8 | 20 | 28 | 40 | 17 | 30 | 239 |
| VV.39010 | VPA-10-65-G1/4-F-L | G1/4 | 6 | M20 | 8 | 20 | 65 | 40 | 17 | 30 | 277 |
| VV.39012 | VPA-10-95-G1/4-F-L | G1/4 | 6 | M20 | 8 | 20 | 95 | 40 | 17 | 30 | 304 |
| VV.39014 | VPA-11-28-M12-F-L | M12 | 6 | M20 | 8 | 20 | 28 | 40 | 17 | 30 | 241 |
| VV.39016 | VPA-11-65-M12-F-L | M12 | 6 | M20 | 8 | 20 | 65 | 40 | 17 | 30 | 279 |
| VV.39018 | VPA-11-95-M12-F-L | M12 | 6 | M20 | 8 | 20 | 95 | 40 | 17 | 30 | 306 |
| VV.39020 | VPA-12-28-G3/8-F-L | G3/8 | 6 | M20 | 8 | 25 | 28 | 40 | 17 | 30 | 235 |
| VV.39022 | VPA-12-65-G3/8-F-L | G3/8 | 6 | M20 | 8 | 25 | 65 | 40 | 17 | 30 | 274 |
| VV.39024 | VPA-12-95-G3/8-F-L | G3/8 | 6 | M20 | 8 | 25 | 95 | 40 | 17 | 30 | 300 |

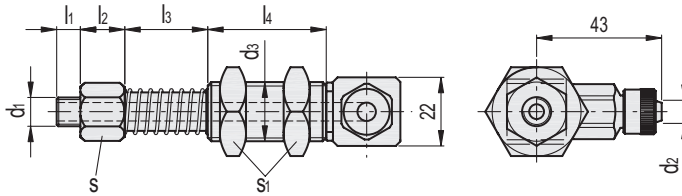


VPA-M

| Код | Описание | d1 | d2* | d3 | l | l1 | l2 | l3 | l4 | l5 | s | s1 | ⚖ |
|----------|------------------|------|-----|-----|-----|----|----|----|----|----|----|----|-----|
| VV.39101 | VPA-08-28-G1/8-M | G1/8 | 6 | M20 | 123 | 8 | 15 | 28 | 40 | 32 | 17 | 30 | 216 |
| VV.39103 | VPA-08-65-G1/8-M | G1/8 | 6 | M20 | 160 | 8 | 15 | 65 | 40 | 32 | 17 | 30 | 252 |
| VV.39105 | VPA-08-95-G1/8-M | G1/8 | 6 | M20 | 190 | 8 | 15 | 95 | 40 | 32 | 17 | 30 | 282 |
| VV.39107 | VPA-10-28-G1/4-M | G1/4 | 6 | M20 | 123 | 8 | 15 | 28 | 40 | 32 | 17 | 30 | 225 |
| VV.39109 | VPA-10-65-G1/4-M | G1/4 | 6 | M20 | 160 | 8 | 15 | 65 | 40 | 32 | 17 | 30 | 266 |
| VV.39111 | VPA-10-95-G1/4-M | G1/4 | 6 | M20 | 190 | 8 | 15 | 95 | 40 | 32 | 17 | 30 | 295 |
| VV.39113 | VPA-11-28-M12-M | M12 | 6 | M20 | 124 | 9 | 15 | 28 | 40 | 32 | 17 | 30 | 223 |
| VV.39115 | VPA-11-65-M12-M | M12 | 6 | M20 | 161 | 9 | 15 | 65 | 40 | 32 | 17 | 30 | 264 |
| VV.39117 | VPA-11-95-M12-M | M12 | 6 | M20 | 191 | 9 | 15 | 95 | 40 | 32 | 17 | 30 | 293 |
| VV.39119 | VPA-12-28-G3/8-M | G3/8 | 6 | M20 | 125 | 10 | 15 | 28 | 40 | 32 | 17 | 30 | 237 |
| VV.39121 | VPA-12-65-G3/8-M | G3/8 | 6 | M20 | 162 | 10 | 15 | 65 | 40 | 32 | 17 | 30 | 274 |
| VV.39123 | VPA-12-95-G3/8-M | G3/8 | 6 | M20 | 192 | 10 | 15 | 95 | 40 | 32 | 17 | 30 | 303 |

* Совместимы с трубками сжатого воздуха указанного в таблице диаметра.





VPA-M-L

| Код | Описание | d1 | d2* | d3 | l1 | l2 | l3 | l4 | s | s1 | ⚖ |
|----------|--------------------|------|-----|-----|----|----|----|----|----|----|-----|
| VV.39102 | VPA-08-28-G1/8-M-L | G1/8 | 6 | M20 | 8 | 15 | 28 | 40 | 17 | 30 | 231 |
| VV.39104 | VPA-08-65-G1/8-M-L | G1/8 | 6 | M20 | 8 | 15 | 65 | 40 | 17 | 30 | 267 |
| VV.39106 | VPA-08-95-G1/8-M-L | G1/8 | 6 | M20 | 8 | 15 | 95 | 40 | 17 | 30 | 297 |
| VV.39108 | VPA-10-28-G1/4-M-L | G1/4 | 6 | M20 | 8 | 15 | 28 | 40 | 17 | 30 | 240 |
| VV.39110 | VPA-10-65-G1/4-M-L | G1/4 | 6 | M20 | 8 | 15 | 65 | 40 | 17 | 30 | 281 |
| VV.39112 | VPA-10-95-G1/4-M-L | G1/4 | 6 | M20 | 8 | 15 | 95 | 40 | 17 | 30 | 310 |
| VV.39114 | VPA-11-28-M12-M-L | M12 | 6 | M20 | 8 | 15 | 28 | 40 | 17 | 30 | 238 |
| VV.39116 | VPA-11-65-M12-M-L | M12 | 6 | M20 | 8 | 15 | 65 | 40 | 17 | 30 | 279 |
| VV.39118 | VPA-11-95-M12-M-L | M12 | 6 | M20 | 8 | 15 | 95 | 40 | 17 | 30 | 308 |
| VV.39120 | VPA-12-28-G3/8-M-L | G3/8 | 6 | M20 | 8 | 15 | 28 | 40 | 17 | 30 | 252 |
| VV.39122 | VPA-12-65-G3/8-M-L | G3/8 | 6 | M20 | 8 | 15 | 65 | 40 | 17 | 30 | 289 |
| VV.39124 | VPA-12-95-G3/8-M-L | G3/8 | 6 | M20 | 8 | 15 | 95 | 40 | 17 | 30 | 318 |

* Совместимы с трубами сжатого воздуха указанного в таблице диаметра.