

Петли

Литьё цинка под давлением, с фиксатором

ХАРАКТЕРИСТИКИ

Типы

- Тип **A2**: положение фиксации, -90° , 0° , 90° и 180° , средний удерживающий момент
- Тип **C2**: положение фиксации, -3° и 117° , средний удерживающий момент

Литьё из цинка под давлением **ZD**
с пластиковым покрытием

черный цвет, RAL 9005, текстурированная отделка **SW**
серебристый цвет, RAL 9006, текстурированная отделка **SR**

Стопорные элементы / крышка
Пластик (полиацеталь POM)
термостойкость до 80°C

Штифт
Нержавеющая сталь AISI 303

Пружина сжатия
Пружинная сталь



ИНФОРМАЦИЯ

Петли GN 437.4 с фиксатором удерживают дверь и крышки в заданном положении фиксации без использования дополнительных механических устройств.

Это особенно удобно в тех случаях, когда машины и системы должны часто открываться и закрываться для погрузки и разгрузки, а также для обслуживания или ремонта. Предотвращается нежелательное независимое закрытие и открытие.

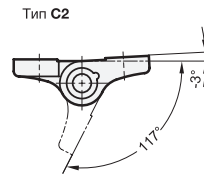
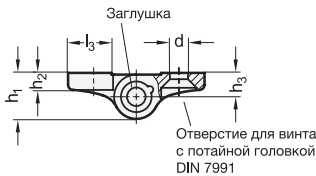
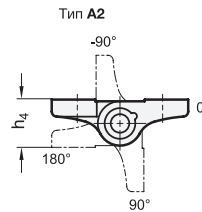
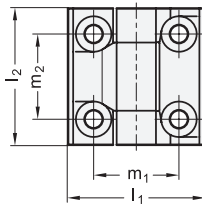
Кроме того, -3° типа C2 гарантируют, что дверь или крышка слегка прижимается к раме корпуса при закрытии.

ТЕХНИЧЕСКАЯ ИНФОРМАЦИЯ

- Характеристики пластика (см. стр. A2)

АКСЕССУАРЫ

- Разделительные пластинки из нержавеющей стали GN 2370 (см. страницу 1392)
- Пластины из нержавеющей стали с резьбовыми отверстиями GN 2372 (см. страницу 1393)



GN 437.4

Описание	l1	l2	d	h1	h2	h3	h4	l3	m1	m2	макс. удерживающий момент	
											MN ± 10 % в Н·м	
GN 437.4-ZD-60-60-A2-SR	60	60	8.3	18.5	7.5	9.5	19	20	36	36	1	155
GN 437.4-ZD-60-60-A2-SW	60	60	8.3	18.5	7.5	9.5	19	20	36	36	1	155
GN 437.4-ZD-60-60-C2-SR	60	60	8.3	18.5	7.5	9.5	19	20	36	36	1	155
GN 437.4-ZD-60-60-C2-SW	60	60	8.3	18.5	7.5	9.5	19	20	36	36	1	155