

Ручки с рифлением с упорной накладкой фиксации

Технополимер

МАТЕРИАЛ

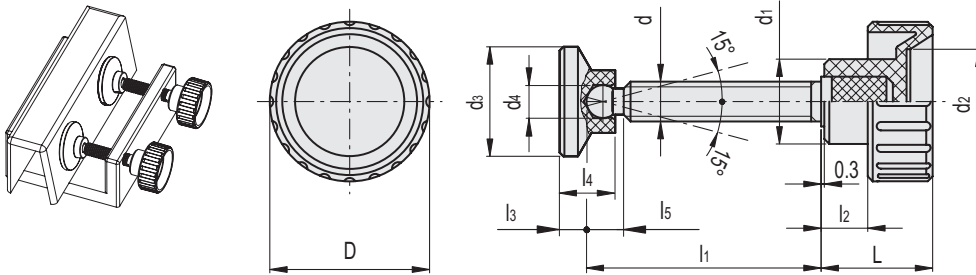
- Ручка из технополимера на основе полиамида (PA), чёрный цвет, матовая отделка.
- Шпилька из нержавеющей стали AISI 303, сферический торец.
- Упорная накладка из технополимера на основе ацетальной смолы (POM), чёрный цвет, матовая отделка, поставляется в разобранном виде.



ОСОБЕННОСТИ И ОБЛАСТИ ПРИМЕНЕНИЯ

Ручки BT-SST-p-SV обеспечивают фиксацию компонента и благодаря упорной накладке предотвращают непосредственное соприкосновение шпильки с фиксируемой поверхностью. Втулка из нержавеющей стали AISI 303 предназначена для применения в условиях, где требуются устойчивые к коррозии материалы.

Пример применения



ELESA Original design

STAINLESS STEEL

Код	Описание	D	d6g	L	d1	d2	d3	d4	l1	l2	l3	l4	l5	⚙
108645	BT.25-SST-p-M6x25-SV15	26	M6	19	16	15	15	4.5	25	8	3.5	7.5	5	26
108648	BT.25-SST-p-M6x35-SV15	26	M6	19	16	15	15	4.5	35	8	3.5	7.5	5	30
108649	BT.25-SST-p-M6x45-SV15	26	M6	19	16	15	15	4.5	45	8	3.5	7.5	5	30
108701	BT.32-SST-p-M8x30-SV18	32	M8	22	17	21	18	6	30	9	4	9	6	43
108703	BT.32-SST-p-M8x40-SV18	32	M8	22	17	21	18	6	40	9	4	9	6	45
108705	BT.32-SST-p-M8x50-SV18	32	M8	22	17	21	18	6	50	9	4	9	6	47
108711	BT.32-SST-p-M8x30-SV21	32	M8	22	17	21	21	6	30	9	5	10	6	45
108713	BT.32-SST-p-M8x30-SV21	32	M8	22	17	21	21	6	40	9	5	10	6	47
108715	BT.32-SST-p-M8x50-SV21	32	M8	22	17	21	21	6	50	9	5	10	6	49
108721	BT.32-SST-p-M8x30-SV25	32	M8	22	17	21	25	6	30	9	5.5	10.5	6	47
108723	BT.32-SST-p-M8x40-SV25	32	M8	22	17	21	25	6	40	9	5.5	10.5	6	49
108725	BT.32-SST-p-M8x50-SV25	32	M8	22	17	21	25	6	50	9	5.5	10.5	6	51
108731	BT.32-SST-p-M8x30-SV32	32	M8	22	17	21	32	6	30	9	6	11	6	49
108733	BT.32-SST-p-M8x40-SV32	32	M8	22	17	21	32	6	40	9	6	11	6	51
108735	BT.32-SST-p-M8x50-SV32	32	M8	22	17	21	32	6	50	9	6	11	6	53
108741	BT.32-SST-p-M8x30-SV40	32	M8	22	17	21	40	6	30	9	8	13	6	52
108743	BT.32-SST-p-M8x40-SV40	32	M8	22	17	21	40	6	40	9	8	13	6	53
108745	BT.32-SST-p-M8x50-SV40	32	M8	22	17	21	40	6	50	9	8	13	6	55
108801	BT.40-SST-p-M10x35-SV21	40	M10	27	19	25	21	8	35	13	4	10	7.5	52
108803	BT.40-SST-p-M10x45-SV21	40	M10	27	19	25	21	8	45	13	4	10	7.5	54
108805	BT.40-SST-p-M10x55-SV21	40	M10	27	19	25	21	8	55	13	4	10	7.5	56
108811	BT.40-SST-p-M10x35-SV25	40	M10	27	19	25	25	8	35	13	4.5	10.5	7.5	54
108813	BT.40-SST-p-M10x45-SV25	40	M10	27	19	25	25	8	45	13	4.5	10.5	7.5	56
108815	BT.40-SST-p-M10x55-SV25	40	M10	27	19	25	25	8	55	13	4.5	10.5	7.5	58
108821	BT.40-SST-p-M10x35-SV32	40	M10	27	19	25	32	8	35	13	5	11	7.5	56
108823	BT.40-SST-p-M10x45-SV32	40	M10	27	19	25	32	8	45	13	5	11	7.5	58
108825	BT.40-SST-p-M10x55-SV32	40	M10	27	19	25	32	8	55	13	5	11	7.5	60
108831	BT.40-SST-p-M10x35-SV40	40	M10	27	19	25	40	8	35	13	7	13	7.5	59
108833	BT.40-SST-p-M10x45-SV40	40	M10	27	19	25	40	8	45	13	7	13	7.5	61
108835	BT.40-SST-p-M10x55-SV40	40	M10	27	19	25	40	8	55	13	7	13	7.5	63