

Ручки цельнолитые

Технополимер, визуально определяемый, простой в очистке

МАТЕРИАЛ

Технополимер на основе полиамида (PA), армированный стекловолокном, синий цвет RAL 5005, матовая поверхность. Произведен из сырья, соответствующего требованиям Управления по санитарному надзору за качеством пищевых продуктов и медикаментов США (FDA CFR.21 и EU 10/2011).

СТАНДАРТНЫЕ ИСПОЛНЕНИЯ

- **VTT-SST-VD**: втулка из нержавеющей стали AISI 304 с глухим резьбовым отверстием.
- **VTT-SST-p-VD**: шпилька из нержавеющей стали AISI 304 с фаской на торце, стандарт UNI 947: ISO 4753 (см. Технические данные на стр.).

ОСОБЕННОСТИ И ОБЛАСТИ ПРИМЕНЕНИЯ

Синий цвет RAL 5005 четко выделяется при случайном заражении продуктов.

Специально разработан для применения в пищевой и фармацевтической индустрии.

Трехлопастная ручка с тремя большими углублениями обеспечивает надежный захват даже при работе в перчатках.

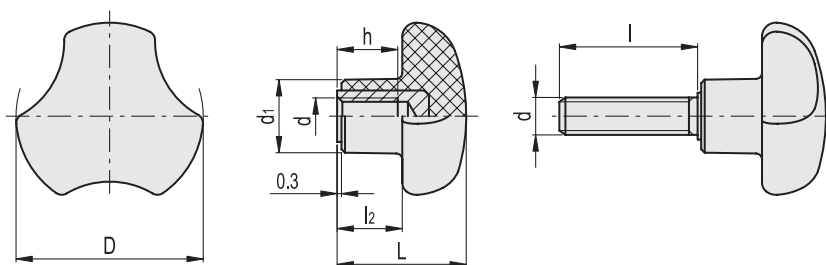
Конструкция без полостей с тыльной стороны, обычно используемая для уменьшения толщины, предотвращает накопление антисанитарных отложений, облегчая процесс чистки. Ручки данной модели особенно подходят для установки на агрегаты и оборудование, компоненты которых должны регулярно проходить очистку струями воды или пара.



ELESA Original design

VTT-SST-VD

VTT-SST-p-VD



VTT-SST-VD

STAINLESS STEEL

Код	Описание	D	d6H	L	d1	l2	h	ΔΔ
190346	VTT.40-SST-M8-VD	40	M8	27	16	13.5	13	23
190476	VTT.50-SST-M10-VD	50	M10	30	19	15	17	36

VTT-SST-p-VD

STAINLESS STEEL

Код	Описание	D	d6g	L	d1	l	l2	ΔΔ
190381	VTT.40-SST-p-M8x20-VD	40	M8	27	16	20	13.5	28
190383	VTT.40-SST-p-M8x30-VD	40	M8	27	16	30	13.5	30
190493	VTT.50-SST-p-M10x30-VD	50	M10	30	19	30	15	47
190495	VTT.50-SST-p-M10x40-VD	50	M10	30	19	40	15	52