

Ручки цельнолитые

Технополимер, визуально определяемый, простой в очистке

МАТЕРИАЛ

Технополимер на основе полиамида (PA), армированный стекловолокном, синий цвет RAL 5001, матовая поверхность. Произведен из сырья, соответствующего требованиям Управления по санитарному надзору за качеством пищевых продуктов и медикаментов США (FDA CFR .21 и EU 10/2011). Специальный технополимер содержит присадки, выявляемые металлоискателями.

СТАНДАРТНЫЕ ИСПОЛНЕНИЯ

- **VTT-SST-MD**: втулка из нержавеющей стали AISI 304 с глухим резьбовым отверстием.
- **VTT-SST-p-MD**: шпилька из нержавеющей стали AISI 304 с фаской на торце, стандарт UNI 947: ISO 4753 (см.Технические данные на стр.).

ОСОБЕННОСТИ И ОБЛАСТИ ПРИМЕНЕНИЯ

Синий цвет RAL 5001 четко выделяется при случайном заражении продуктов. Более того, металлоискатели выявляют наличие присадок с кубическими частицами со стороной 5 мм. В целях усовершенствования процесса контроля при калибровке металлоискателей необходимо учитывать вид продукта/вещества, подверженного заражению, и содержание в нем влаги.

Специально разработан для применения в пищевой и фармацевтической индустрии.

Трехлопастная ручка с тремя большими углублениями обеспечивает надежный захват даже при работе в перчатках.

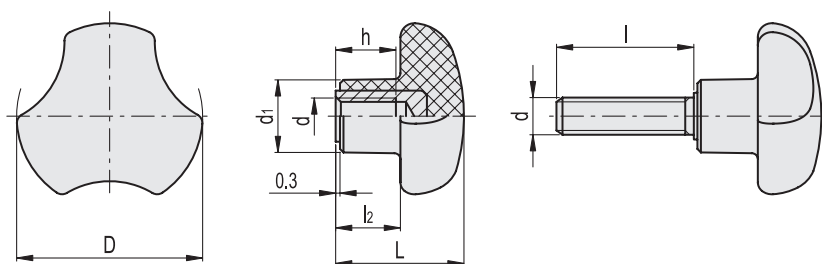
Конструкция без полостей с тыльной стороны, обычно используемая для уменьшения толщины, предотвращает накопление антисанитарных отложений, облегчая процесс чистки. Ручки данной модели особенно подходят для установки на агрегаты и оборудование, компоненты которых должны регулярно проходить очистку струями воды или пара.



ELESA Original design

VTT-SST-MD

VTT-SST-p-MD



VTT-SST-MD

STAINLESS STEEL

Код	Описание	D	d6H	L	d1	l2	h	Δ
195346	VTT.40-SST-M8-MD	40	M8	27	16	13.5	13	23
195476	VTT.50-SST-M10-MD	50	M10	30	19	15	17	36

VTT-SST-p-MD

STAINLESS STEEL

Код	Описание	D	d6g	L	d1	l	l2	Δ
195381	VTT.40-SST-p-M8x20-MD	40	M8	27	16	20	13.5	28
195383	VTT.40-SST-p-M8x30-MD	40	M8	27	16	30	13.5	30
195493	VTT.50-SST-p-M10x30-MD	50	M10	30	19	30	15	47
195495	VTT.50-SST-p-M10x40-MD	50	M10	30	19	40	15	52