

## Боковые зажимы

с ручкой с эксцентриковым кулачком

### ХАРАКТЕРИСТИКИ

#### Типы

- Тип **E**: с зубчатой зажимной вилкой
- Тип **P**: с призматической зажимной вилкой

#### Обозначение

- **R**: Зажим вращением по часовой стрелке
- **L**: Зажим вращением против часовой стрелки

Зажимные механизмы

Сталь

- Науглероженная сталь
- Чернёная

Шарообразная ручка DIN 319 (см. стр. 538)

Пластик, дюропласт

чёрный цвет, глянцевая отделка

Для ширины паза  $a = 10 / 14$

- Гайки для Т-образных пазов DIN 508 (см. стр. 977)

- Винт с головкой под торцевой ключ DIN 912

Сталь, чернение

Для ширины паза  $a = 12$

- Болты для Т-образных пазов DIN 787 (см. стр. 986)

- Шестигранные гайки DIN 934

Сталь, чернение

### ИНФОРМАЦИЯ

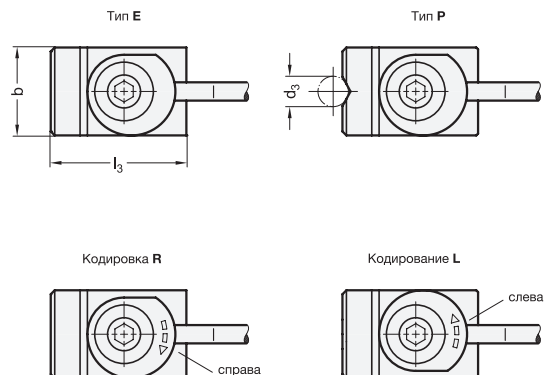
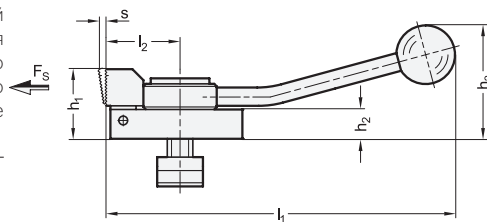
С боковыми зажимами GN 9190, заготовки зажимаются поворотной зажимной вилкой. Сила зажима действует в боковом направлении и в направлении сверху вниз для прижатия заготовки к фиксированному упору и опорной поверхности.

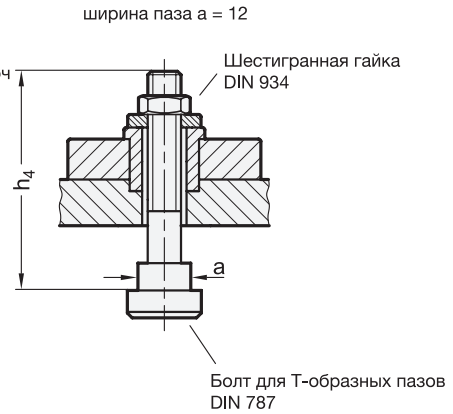
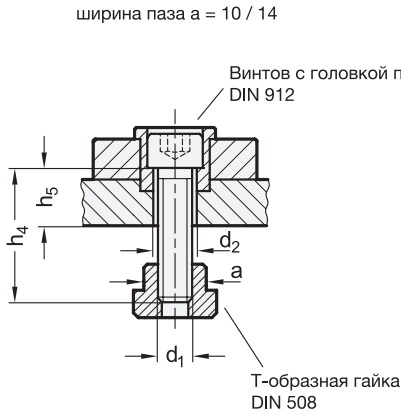
Ход зажима зажимной вилки получается в результате поворотного движения ручки с эксцентриковым кулачком. При отпускании ручки происходит возврат зажимной вилки под действием пружины. Небольшая общая высота боковых зажимов позволяет механическую обработку всей поверхности заготовки.

Боковые зажимы можно ввинчивать напрямую, например в монтажную пластину, или крепить к столам механической обработки при помощи Т-образных пазов. Кроме того, имеется возможность их монтажа в любом положении перпендикулярно Т-образному пазу с использованием опорных блоков со шлицами GN 9190.3 (см. стр. ), которые доступны в качестве вспомогательных принадлежностей.

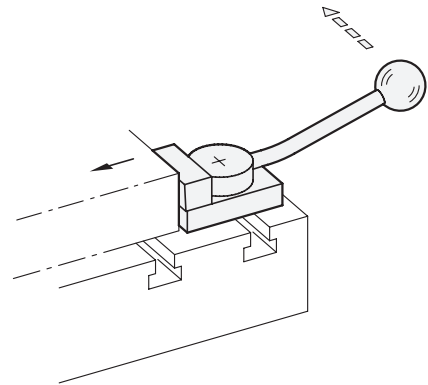
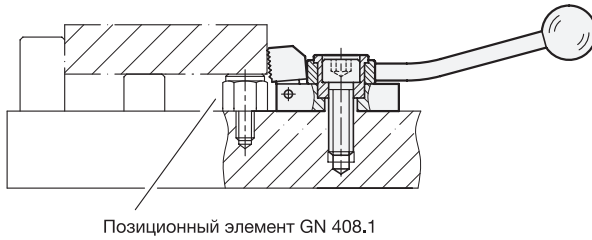
### АКСЕССУАРЫ

- Опорные блоки со шлицами GN 9190.3 (см. стр. )





Примеры использования



GN 9190-E

Описание	a Ширина паза	d1	F <sub>s</sub> в кН	b	d2	h1	h2	h3	h4	h5	l1	l2	l3	s Поворотные прихваты	
GN 9190-10-M8-E-R	10	M 8	3.5	32	8.4	20	8	40	30	12.6	132	32	50	3	262
GN 9190-10-M8-E-L	10	M 8	3.5	32	8.4	20	8	40	30	12.6	132	32	50	3	262
GN 9190-12-M12-E-R	12	M 12	7	48	12.5	38	16	62	63	-	190	40	72	4	870
GN 9190-12-M12-E-L	12	M 12	7	48	12.5	38	16	62	63	-	190	40	72	4	870
GN 9190-14-M12-E-R	14	M 12	7	48	12.5	38	16	62	40	19.1	190	40	72	4	845
GN 9190-14-M12-E-L	14	M 12	7	48	12.5	38	16	62	40	19.1	190	40	72	4	845

GN 9190-P

Описание	a Ширина паза	d1	F <sub>s</sub> в кН	b	d2	d3 Мин. Макс.	h1	h2	h3	h4	h5	l1	l2	l3	s Поворотные прихваты	
GN 9190-10-M8-P-R	10	M 8	3.5	32	8.4	4 26	20	8	40	30	12.6	132	32	50	3	263
GN 9190-10-M8-P-L	10	M 8	3.5	32	8.4	4 26	20	8	40	30	12.6	132	32	50	3	263
GN 9190-12-M12-P-R	12	M 12	7	48	12.5	4 26	38	16	62	63	-	190	40	72	4	893
GN 9190-12-M12-P-L	12	M 12	7	48	12.5	4 26	38	16	62	63	-	190	40	72	4	893
GN 9190-14-M12-P-R	14	M 12	7	48	12.5	4 26	38	16	62	40	19.1	190	40	72	4	838
GN 9190-14-M12-P-L	14	M 12	7	48	12.5	4 26	38	16	62	40	19.1	190	40	72	4	838

