

Ступенчатые винты

Сталь / нержавеющая сталь, с кольцевым выступом

ХАРАКТЕРИСТИКИ

Вариант исполнения из стали

- Класс разрывной прочности 12.9
- Чернение
- Размеры держателя d_1 , отшлифованные

Вариант исполнения из нержавеющей стали NI

- AISI 304 (A2)
- Размер держателя d_1 , отшлифованный

ИНФОРМАЦИЯ

Ступенчатые винты ISO 7379 являются экономичными элементами конструкции для большого разнообразия видов и форм использования.

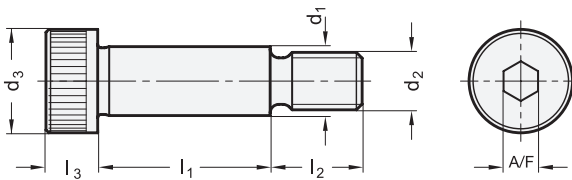
Максимальный момент затяжки не должен определяться классом прочности 12.9, вместо этого он ограничивается сравнительно небольшими опорными точками (плечами) и углублениями в переходной точке от d_1 к d_2 и d_3 .

Допустимое отклонение

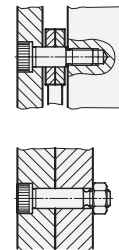
- нет данных по концентричности 2 IT 13 и 2 IT 10
- в официальном списке стандартов ИСО указаны следующие размеры для $d_1 - d_2$: 6,5-M5 / 13-M10 / 25-M20
- размеры 4-M3 и M4-M5 не включены в официальный перечень стандартов ИСО

ТЕХНИЧЕСКАЯ ИНФОРМАЦИЯ

- Характеристики нержавеющей стали (см. стр. A26)
- Основные допуски по стандартам ISO (см. стр. A21)
- Значения прочности винтов (см. стр. A20)



Примеры использования



ISO 7379

Описание	d1 f9	d2	l1 +0,25	d3	l2	l3	A/F	⚖
ISO 7379-4-M3-4	4	M3	4	7	7	3	2	1
ISO 7379-4-M3-5	4	M3	5	7	7	3	2	2
ISO 7379-4-M3-6	4	M3	6	7	7	3	2	2
ISO 7379-4-M3-8	4	M3	8	7	7	3	2	2
ISO 7379-4-M3-10	4	M3	10	7	7	3	2	2
ISO 7379-4-M3-12	4	M3	12	7	7	3	2	3
ISO 7379-4-M3-16	4	M3	16	7	7	3	2	3
ISO 7379-4-M3-20	4	M3	20	7	7	3	2	3
ISO 7379-4-M3-25	4	M3	25	7	7	3	2	4
ISO 7379-4-M3-30	4	M3	30	7	7	3	2	4
ISO 7379-5-M4-5	5	M4	5	9	8	4	2.5	3
ISO 7379-5-M4-6	5	M4	6	9	8	4	2.5	3
ISO 7379-5-M4-8	5	M4	8	9	8	4	2.5	4
ISO 7379-5-M4-10	5	M4	10	9	8	4	2.5	4
ISO 7379-5-M4-12	5	M4	12	9	8	4	2.5	4
ISO 7379-5-M4-16	5	M4	16	9	8	4	2.5	5
ISO 7379-5-M4-20	5	M4	20	9	8	4	2.5	5
ISO 7379-5-M4-25	5	M4	25	9	8	4	2.5	7
ISO 7379-5-M4-30	5	M4	30	9	8	4	2.5	7
ISO 7379-5-M4-40	5	M4	40	9	8	4	2.5	10
ISO 7379-6-M5-10	6	M5	10	10	9.5	4.5	3	5
ISO 7379-6-M5-12	6	M5	12	10	9.5	4.5	3	6
ISO 7379-6-M5-16	6	M5	16	10	9.5	4.5	3	10
ISO 7379-6-M5-20	6	M5	20	10	9.5	4.5	3	10
ISO 7379-6-M5-25	6	M5	25	10	9.5	4.5	3	11
ISO 7379-6-M5-30	6	M5	30	10	9.5	4.5	3	11
ISO 7379-6-M5-35	6	M5	35	10	9.5	4.5	3	12
ISO 7379-6-M5-40	6	M5	40	10	9.5	4.5	3	15
ISO 7379-6-M5-45	6	M5	45	10	9.5	4.5	3	16
ISO 7379-6-M5-50	6	M5	50	10	9.5	4.5	3	17
ISO 7379-6-M5-55	6	M5	55	10	9.5	4.5	3	18
ISO 7379-6-M5-60	6	M5	60	10	9.5	4.5	3	18
ISO 7379-6-M5-65	6	M5	65	10	9.5	4.5	3	18
ISO 7379-6-M5-70	6	M5	70	10	9.5	4.5	3	19
ISO 7379-6-M5-80	6	M5	80	10	9.5	4.5	3	21
ISO 7379-8-M6-16	8	M6	16	13	10	5.5	4	14
ISO 7379-8-M6-20	8	M6	20	13	10	5.5	4	15
ISO 7379-8-M6-25	8	M6	25	13	10	5.5	4	16
ISO 7379-8-M6-30	8	M6	30	13	10	5.5	4	18
ISO 7379-8-M6-35	8	M6	35	13	10	5.5	4	19
ISO 7379-8-M6-40	8	M6	40	13	10	5.5	4	21
ISO 7379-8-M6-45	8	M6	45	13	10	5.5	4	25
ISO 7379-8-M6-50	8	M6	50	13	10	5.5	4	26
ISO 7379-8-M6-55	8	M6	55	13	10	5.5	4	28
ISO 7379-8-M6-60	8	M6	60	13	10	5.5	4	30
ISO 7379-8-M6-65	8	M6	65	13	10	5.5	4	32
ISO 7379-8-M6-70	8	M6	70	13	10	5.5	4	34
ISO 7379-8-M6-80	8	M6	80	13	10	5.5	4	38
ISO 7379-8-M6-90	8	M6	90	13	10	5.5	4	42
ISO 7379-8-M6-100	8	M6	100	13	10	5.5	4	47
ISO 7379-10-M8-16	10	M8	16	16	13	7	5	23
ISO 7379-10-M8-20	10	M8	20	16	13	7	5	25
ISO 7379-10-M8-25	10	M8	25	16	13	7	5	29
ISO 7379-10-M8-30	10	M8	30	16	13	7	5	31
ISO 7379-10-M8-35	10	M8	35	16	13	7	5	33
ISO 7379-10-M8-40	10	M8	40	16	13	7	5	41
ISO 7379-10-M8-45	10	M8	45	16	13	7	5	43

ISO 7379

Описание	d1 f9	d2	l1 +0,25	d3	l2	l3	A/F	⚖
ISO 7379-10-M8-50	10	M8	50	16	13	7	5	45
ISO 7379-10-M8-55	10	M8	55	16	13	7	5	47
ISO 7379-10-M8-60	10	M8	60	16	13	7	5	50
ISO 7379-10-M8-65	10	M8	65	16	13	7	5	53
ISO 7379-10-M8-70	10	M8	70	16	13	7	5	56
ISO 7379-10-M8-80	10	M8	80	16	13	7	5	62
ISO 7379-10-M8-90	10	M8	90	16	13	7	5	68
ISO 7379-10-M8-100	10	M8	100	16	13	7	5	75
ISO 7379-12-M10-16	12	M10	16	18	16	9	6	35
ISO 7379-12-M10-20	12	M10	20	18	16	9	6	39
ISO 7379-12-M10-25	12	M10	25	18	16	9	6	43
ISO 7379-12-M10-30	12	M10	30	18	16	9	6	47
ISO 7379-12-M10-35	12	M10	35	18	16	9	6	51
ISO 7379-12-M10-40	12	M10	40	18	16	9	6	56
ISO 7379-12-M10-45	12	M10	45	18	16	9	6	60
ISO 7379-12-M10-50	12	M10	50	18	16	9	6	65
ISO 7379-12-M10-55	12	M10	55	18	16	9	6	71
ISO 7379-12-M10-60	12	M10	60	18	16	9	6	75
ISO 7379-12-M10-65	12	M10	65	18	16	9	6	76
ISO 7379-12-M10-70	12	M10	70	18	16	9	6	83
ISO 7379-12-M10-80	12	M10	80	18	16	9	6	91
ISO 7379-12-M10-90	12	M10	90	18	16	9	6	96
ISO 7379-12-M10-100	12	M10	100	18	16	9	6	100
ISO 7379-16-M12-25	16	M12	25	24	18	11	8	85
ISO 7379-16-M12-30	16	M12	30	24	18	11	8	93
ISO 7379-16-M12-35	16	M12	35	24	18	11	8	100
ISO 7379-16-M12-40	16	M12	40	24	18	11	8	108
ISO 7379-16-M12-45	16	M12	45	24	18	11	8	116
ISO 7379-16-M12-50	16	M12	50	24	18	11	8	123
ISO 7379-16-M12-55	16	M12	55	24	18	11	8	131
ISO 7379-16-M12-60	16	M12	60	24	18	11	8	140
ISO 7379-16-M12-65	16	M12	65	24	18	11	8	148
ISO 7379-16-M12-70	16	M12	70	24	18	11	8	155
ISO 7379-16-M12-80	16	M12	80	24	18	11	8	170
ISO 7379-16-M12-90	16	M12	90	24	18	11	8	186
ISO 7379-16-M12-100	16	M12	100	24	18	11	8	200
ISO 7379-20-M16-30	20	M16	30	30	22	14	10	169
ISO 7379-20-M16-35	20	M16	35	30	22	14	10	180
ISO 7379-20-M16-40	20	M16	40	30	22	14	10	190
ISO 7379-20-M16-45	20	M16	45	30	22	14	10	208
ISO 7379-20-M16-50	20	M16	50	30	22	14	10	220
ISO 7379-20-M16-55	20	M16	55	30	22	14	10	230
ISO 7379-20-M16-60	20	M16	60	30	22	14	10	234
ISO 7379-20-M16-65	20	M16	65	30	22	14	10	260
ISO 7379-20-M16-70	20	M16	70	30	22	14	10	266
ISO 7379-20-M16-80	20	M16	80	30	22	14	10	293
ISO 7379-20-M16-90	20	M16	90	30	22	14	10	315
ISO 7379-20-M16-100	20	M16	100	30	22	14	10	340
ISO 7379-24-M20-50	24	M20	50	36	27	16	12	340
ISO 7379-24-M20-55	24	M20	55	36	27	16	12	360
ISO 7379-24-M20-60	24	M20	60	36	27	16	12	370
ISO 7379-24-M20-65	24	M20	65	36	27	16	12	400
ISO 7379-24-M20-70	24	M20	70	36	27	16	12	410
ISO 7379-24-M20-80	24	M20	80	36	27	16	12	450
ISO 7379-24-M20-90	24	M20	90	36	27	16	12	480
ISO 7379-24-M20-100	24	M20	100	36	27	16	12	520

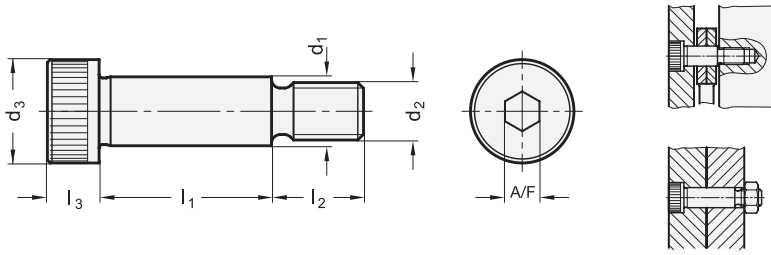


Механические элементы



Механические элементы 9

Примеры использования



ISO 7379-NI STAINLESS STEEL

Описание	d1 f9	d2	l1 +0,25	d3	l2	l3	A/F	Δ
ISO 7379-4-M3-4-NI	4	M3	4	7	7	3	2	1
ISO 7379-4-M3-5-NI	4	M3	5	7	7	3	2	2
ISO 7379-4-M3-6-NI	4	M3	6	7	7	3	2	2
ISO 7379-4-M3-8-NI	4	M3	8	7	7	3	2	2
ISO 7379-4-M3-10-NI	4	M3	10	7	7	3	2	2
ISO 7379-4-M3-12-NI	4	M3	12	7	7	3	2	2
ISO 7379-4-M3-16-NI	4	M3	16	7	7	3	2	3
ISO 7379-5-M4-5-NI	5	M4	5	9	8	4	2.5	3
ISO 7379-5-M4-6-NI	5	M4	6	9	8	4	2.5	3
ISO 7379-5-M4-8-NI	5	M4	8	9	8	4	2.5	4
ISO 7379-5-M4-10-NI	5	M4	10	9	8	4	2.5	4
ISO 7379-5-M4-12-NI	5	M4	12	9	8	4	2.5	4
ISO 7379-5-M4-16-NI	5	M4	16	9	8	4	2.5	5
ISO 7379-5-M4-20-NI	5	M4	20	9	8	4	2.5	5
ISO 7379-5-M4-25-NI	5	M4	25	9	8	4	2.5	6
ISO 7379-5-M4-30-NI	5	M4	30	9	8	4	2.5	7
ISO 7379-6-M5-10-NI	6	M5	10	10	9.5	4.5	3	6
ISO 7379-6-M5-12-NI	6	M5	12	10	9.5	4.5	3	6
ISO 7379-6-M5-16-NI	6	M5	16	10	9.5	4.5	3	7
ISO 7379-6-M5-20-NI	6	M5	20	10	9.5	4.5	3	8
ISO 7379-6-M5-25-NI	6	M5	25	10	9.5	4.5	3	10
ISO 7379-6-M5-30-NI	6	M5	30	10	9.5	4.5	3	10
ISO 7379-6-M5-40-NI	6	M5	40	10	9.5	4.5	3	20
ISO 7379-6-M5-50-NI	6	M5	50	10	9.5	4.5	3	14
ISO 7379-6-M5-60-NI	6	M5	60	10	9.5	4.5	3	14
ISO 7379-8-M6-16-NI	8	M6	16	13	11	5.5	4	8
ISO 7379-8-M6-20-NI	8	M6	20	13	11	5.5	4	12
ISO 7379-8-M6-25-NI	8	M6	25	13	11	5.5	4	16
ISO 7379-8-M6-30-NI	8	M6	30	13	11	5.5	4	18
ISO 7379-8-M6-40-NI	8	M6	40	13	11	5.5	4	21
ISO 7379-8-M6-50-NI	8	M6	50	13	11	5.5	4	26
ISO 7379-8-M6-60-NI	8	M6	60	13	11	5.5	4	27

ISO 7379-NI STAINLESS STEEL

Описание	d1 f9	d2	l1 +0,25	d3	l2	l3	A/F	Δ
ISO 7379-10-M8-16-NI	10	M8	16	16	13	7	5	23
ISO 7379-10-M8-20-NI	10	M8	20	16	13	7	5	25
ISO 7379-10-M8-25-NI	10	M8	25	16	13	7	5	29
ISO 7379-10-M8-30-NI	10	M8	30	16	13	7	5	32
ISO 7379-10-M8-40-NI	10	M8	40	16	13	7	5	41
ISO 7379-10-M8-50-NI	10	M8	50	16	13	7	5	45
ISO 7379-10-M8-60-NI	10	M8	60	16	13	7	5	50
ISO 7379-10-M8-70-NI	10	M8	70	16	13	7	5	56
ISO 7379-10-M8-80-NI	10	M8	80	16	13	7	5	62
ISO 7379-10-M8-90-NI	10	M8	90	16	13	7	5	68
ISO 7379-10-M8-100-NI	10	M8	100	16	13	7	5	75
ISO 7379-12-M10-16-NI	12	M10	16	18	16	9	6	35
ISO 7379-12-M10-20-NI	12	M10	20	18	16	9	6	39
ISO 7379-12-M10-25-NI	12	M10	25	18	16	9	6	43
ISO 7379-12-M10-30-NI	12	M10	30	18	16	9	6	47
ISO 7379-12-M10-40-NI	12	M10	40	18	16	9	6	56
ISO 7379-12-M10-50-NI	12	M10	50	18	16	9	6	65
ISO 7379-12-M10-60-NI	12	M10	60	18	16	9	6	76
ISO 7379-12-M10-70-NI	12	M10	70	18	16	9	6	86
ISO 7379-12-M10-80-NI	12	M10	80	18	16	9	6	91
ISO 7379-12-M10-90-NI	12	M10	90	18	16	9	6	96
ISO 7379-12-M10-100-NI	12	M10	100	18	16	9	6	100
ISO 7379-16-M12-30-NI	16	M12	30	24	18	11	8	93
ISO 7379-16-M12-40-NI	16	M12	40	24	18	11	8	61
ISO 7379-16-M12-50-NI	16	M12	50	24	18	11	8	123
ISO 7379-16-M12-60-NI	16	M12	60	24	18	11	8	136
ISO 7379-16-M12-70-NI	16	M12	70	24	18	11	8	155
ISO 7379-16-M12-80-NI	16	M12	80	24	18	11	8	170
ISO 7379-16-M12-90-NI	16	M12	90	24	18	11	8	186
ISO 7379-16-M12-100-NI	16	M12	100	24	18	11	8	200