

Складные ручки

Сталь / нержавеющая сталь

ХАРАКТЕРИСТИКИ

Тип

• Тип **A**: с потайными отверстиями

Сталь ST

Оцинкованный, синий пассивированный

Нержавеющая сталь AISI 304 NI

Гладкая поверхность



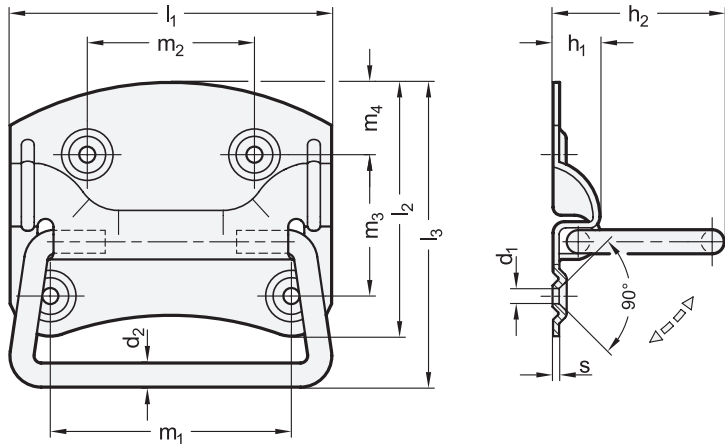
ИНФОРМАЦИЯ

Складные ручки GN 3136 используются для вытягивания ящиков или подъема коробок и контейнеров. В процессе использования поворотная ручка ударяется о корпус из листового металла под углом примерно 90°, а затем возвращается в исходное положение под силой собственного веса.

Ввиду простоты конструкции штампованные и гнутые детали могут иметь более высокие допуски. Таким образом, в процессе проектирования необходимо учитывать соответствующие меры компенсации.

ТЕХНИЧЕСКАЯ ИНФОРМАЦИЯ

• Характеристики нержавеющей стали (см. стр. A26)



GN 3136-ST

Описание	l ₁	l ₂	d ₁	d ₁ Винты с потайной головкой	d ₂	h ₁	h ₂ ≈	l ₃	m ₁	m ₂	m ₃	m ₄	s	⚖
GN 3136-85-70-A-ST	85	70	5.5	M 4	6.5	12	44	75	65	45	45	10	1.25	101
GN 3136-100-80-A-ST	100	80	5.5	M 4 / M 5	7.5	14	52	95	75	52	44	22.5	1.5	161
GN 3136-120-95-A-ST	120	95	5.5	M 5	7.5	15	54	103.5	96	70	55	20	1.5	200
GN 3136-135-110-A-ST	135	110	6.4	M 6	10	15	65	123	105	75	73	22	1.75	371

GN 3136-NI

STAINLESS STEEL

Описание	l ₁	l ₂	d ₁	d ₁ Винты с потайной головкой	d ₂	h ₁	h ₂ ≈	l ₃	m ₁	m ₂	m ₃	m ₄	s	⚖
GN 3136-100-80-A-NI	100	80	5.5	M 4 / M 5	7.5	14	52	95	75	52	44	22.5	1.5	160