

Переходные втулки со сферическими гнёздами

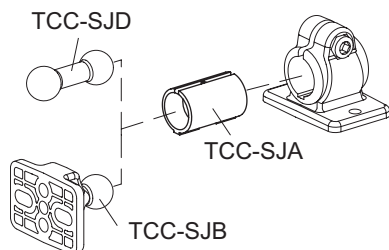
для соединительных зажимов TCC, технополимер

МАТЕРИАЛ

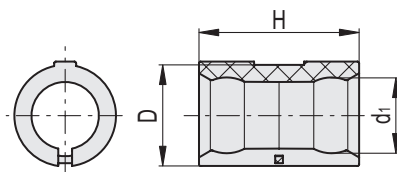
Армированный стекловолокном технополимер на основе полиамида (ПА), RAL 9005 (C9), черный или серый цвет, RAL 7040 (C33), матовая отделка.

ОСОБЕННОСТИ И ОБЛАСТИ ПРИМЕНЕНИЯ

Переходные втулки со сферическими гнёздами подходят для диаметра шара 'd' 14 мм основания с шаровым соединением TCC-SJB (см. страницу -) и двойного шарового соединения TCC-SJD (см. страницу -).



ELESA Original design



Код	Описание	D	H	d ₁	△
600161-C9	TCC-SJA-18-S14-C9	18	29	14	5
600161-C33	TCC-SJA-18-S14-C33	18	29	14	5