

Привод / передаточные устройства

ХАРАКТЕРИСТИКИ

Вариант исполнения из стали

Трубка DIN 2391
Сталь, хромированная **SCR**

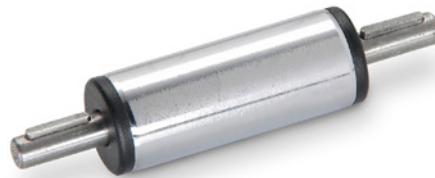
Вариант исполнения из нержавеющей стали NI

Трубка DIN 2462
Нержавеющая сталь AISI 304

Стержень

- Сталь соответственно нержавеющей сталь
- Шарикоподшипник

Торцевая заглушка
Пластик



ИНФОРМАЦИЯ

Передаточные устройства GN 391 обычно используются вместе с линейными приводами (GN 291 см. стр. 1912, GN 292 см. стр. 1914, GN 293 см. стр. 1915). Они разработаны для передачи вращательного движения при управлении соседним и более удалёнными линейными приводами.

Передаточное устройство стандартной длины l_1 представляет собой специальное исполнение. Оно предназначено для изменения направления операционной оси линейных приводов (маховика) на 90° вместе с угловым редуктором.

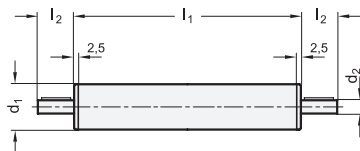
Как и в линейных приводах, могут быть установлены цифровые датчики положения.

АКСЕССУАРЫ

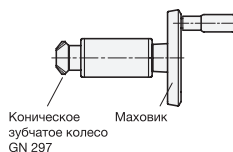
- Конические зубчатые колёса, маховики, зажимные соединители для труб и аксессуары необходимо заказывать отдельно.

ТЕХНИЧЕСКАЯ ИНФОРМАЦИЯ

- Основные допуски по стандартам ISO (см. стр. A21)
- Характеристики нержавеющей стали (см. стр. A26)
- Примеры сборки и применения передаточных элементов (см. стр. 1944)

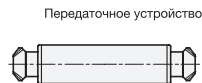


Приводное устройство с коническим зубчатым колесом и маховиком



Коническое зубчатое колесо GN 297

Маховик



Передаточное устройство

GN 391-SCR

Описание	d1	l1	Передаточные блоки	d2	l2	⚖
GN 391-18-47-SCR	18	47	*	6	16	63
GN 391-30-60-SCR	30	60	*	8	16	180
GN 391-40-93-SCR	40	93	*	12	17	506
GN 391-50-93-SCR	50	93	*	12	18	781

GN 391-NI

STAINLESS STEEL

Описание	d1	l1	Передаточные блоки	d2	l2	⚖
GN 391-18-47-NI	18	47	*	6	16	65
GN 391-30-60-NI	30	60	*	8	16	185
GN 391-40-93-NI	40	93	*	12	17	528
GN 391-50-93-NI	50	93	*	12	18	772

* в соответствии с требованием заказчика