

## Гайки для Т-образных пазов

Сталь/нержавеющая сталь

### ХАРАКТЕРИСТИКИ

#### Вариант исполнения из стали

Термообработанная сталь

Класс разрывной прочности **8**

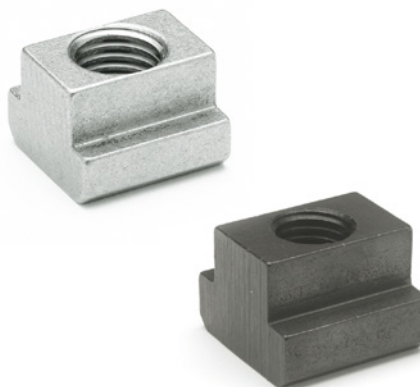
бесцветный

Класс разрывной прочности **10**

чернение

#### Вариант исполнения из нержавеющей стали

Нержавеющая сталь AISI 303 / AISI 316Ti NI



### ИНФОРМАЦИЯ

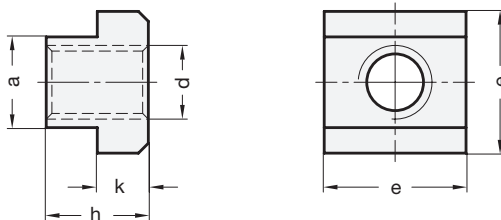
Помимо стандартного исполнения DIN 508 есть возможность выбора дополнительных размеров  $a = 16, 20$  и  $24$ , а также выбора различных размеров резьбы  $d$ .

Также доступны для заказа Т-образные гайки DIN 508 с классом прочности 8 (заготовки). При заказе размер резьбы указывается в серийном номере.

### ТЕХНИЧЕСКАЯ ИНФОРМАЦИЯ

- Характеристики нержавеющей стали (см. стр. A26)

- Значения прочности гаек (см. стр. A20)



### DIN 508-NI

STAINLESS STEEL

Описание	a -0.3/-0.5	d	e -0.5	h	k -0.5	Ширина Т-образного паза DIN 650	⚖
DIN 508-8-NI	8	-	13	10	6	8	10
DIN 508-10-NI	10	-	15	12	6	10	15
DIN 508-12-NI	12	-	18	14	7	12	26
DIN 508-14-NI	14	-	22	16	8	14	46
DIN 508-16-NI	16	-	25	18	9	16	66
DIN 508-18-NI	18	-	28	20	10	18	95
DIN 508-8-M6-NI	8	M 6	13	10	6	8	9
DIN 508-10-M8-NI	10	M 8	15	12	6	10	12
DIN 508-12-M10-NI	12	M 10	18	14	7	12	20
DIN 508-14-M12-NI	14	M 12	22	16	8	14	34
DIN 508-16-M14-NI	16	M 14	25	18	9	16	49
DIN 508-18-M16-NI	18	M 16	28	20	10	18	69

### DIN 508

Описание	a -0.3/-0.5	d	e	h	k	Ширина Т-образного паза DIN 650	⚖
DIN 508-5-8	5	-	9-0.5	6.5	3-0.3	5	3
DIN 508-6-8	6	-	10-0.5	8	4-0.5	6	4
DIN 508-8-8	8	-	13-0.5	10	6-0.5	8	10
DIN 508-10-8	10	-	15-0.5	12	6-0.5	10	10
DIN 508-12-8	12	-	18-0.5	14	7-0.5	12	26
DIN 508-14-8	14	-	22-0.5	16	8-0.5	14	46
DIN 508-16-8	16	-	25-0.5	18	9-0.5	16	66



9

Механические элементы



Механические элементы

### DIN 508

Описание	a -0.3/-0.5	d	e	h	k	Ширина Т-образного паза DIN 650	△
DIN 508-18-8	18	-	28-0.5	20	10-0.5	18	90
DIN 508-20-8	20	-	32-0.5	24	12-0.5	20	148
DIN 508-22-8	22	-	35-0.5	28	14-0.5	22	200
DIN 508-24-8	24	-	40-0.5	32	16-0.5	24	258
DIN 508-28-8	28	-	44-1	36	18-1	28	420
DIN 508-5-M4-8	5	M4	9-0.5	6.5	3-0.3	5	2
DIN 508-5-M4-10	5	M4	9-0.5	6.5	3-0.3	5	2
DIN 508-6-M5-8	6	M5	10-0.5	8	4-0.5	6	4
DIN 508-6-M5-10	6	M5	10-0.5	8	4-0.5	6	4
DIN 508-8-M6-8	8	M6	13-0.5	10	6-0.5	8	8
DIN 508-8-M6-10	8	M6	13-0.5	10	6-0.5	8	8
DIN 508-10-M6-8	10	M6	15-0.5	12	6-0.5	10	10
DIN 508-10-M6-10	10	M6	15-0.5	12	6-0.5	10	10
DIN 508-10-M8-8	10	M8	15-0.5	12	6-0.5	10	12
DIN 508-10-M8-10	10	M8	15-0.5	12	6-0.5	10	12
DIN 508-12-M8-8	12	M8	18-0.5	14	7-0.5	12	23
DIN 508-12-M8-10	12	M8	18-0.5	14	7-0.5	12	23
DIN 508-12-M10-8	12	M10	18-0.5	14	7-0.5	12	20
DIN 508-12-M10-10	12	M10	18-0.5	14	7-0.5	12	20
DIN 508-14-M10-8	14	M10	22-0.5	16	8-0.5	14	38
DIN 508-14-M10-10	14	M10	22-0.5	16	8-0.5	14	38
DIN 508-14-M12-8	14	M12	22-0.5	16	8-0.5	14	34
DIN 508-14-M12-10	14	M12	22-0.5	16	8-0.5	14	34
DIN 508-16-M10-8	16	M10	25-0.5	18	9-0.5	16	58
DIN 508-16-M10-10	16	M10	25-0.5	18	9-0.5	16	58
DIN 508-16-M12-8	16	M12	25-0.5	18	9-0.5	16	55
DIN 508-16-M12-10	16	M12	25-0.5	18	9-0.5	16	55
DIN 508-16-M14-8	16	M14	25-0.5	18	9-0.5	16	51
DIN 508-16-M14-10	16	M14	25-0.5	18	9-0.5	16	51
DIN 508-18-M12-8	18	M12	28-0.5	20	10-0.5	18	60
DIN 508-18-M12-10	18	M12	28-0.5	20	10-0.5	18	60
DIN 508-18-M14-8	18	M14	28-0.5	20	10-0.5	18	74
DIN 508-18-M14-10	18	M14	28-0.5	20	10-0.5	18	74
DIN 508-18-M16-8	18	M16	28-0.5	20	10-0.5	18	62
DIN 508-18-M16-10	18	M16	28-0.5	20	10-0.5	18	62
DIN 508-20-M12-8	20	M12	32-0.5	24	12-0.5	20	131
DIN 508-20-M12-10	20	M12	32-0.5	24	12-0.5	20	131
DIN 508-20-M16-8	20	M16	32-0.5	24	12-0.5	20	116
DIN 508-20-M16-10	20	M16	32-0.5	24	12-0.5	20	116
DIN 508-20-M18-8	20	M18	32-0.5	24	12-0.5	20	110
DIN 508-20-M18-10	20	M18	32-0.5	24	12-0.5	20	110
DIN 508-22-M16-8	22	M16	35-0.5	28	14-0.5	22	160
DIN 508-22-M16-10	22	M16	35-0.5	28	14-0.5	22	160
DIN 508-22-M20-8	22	M20	35-0.5	28	14-0.5	22	149
DIN 508-22-M20-10	22	M20	35-0.5	28	14-0.5	22	149
DIN 508-24-M20-8	24	M20	40-0.5	32	16-0.5	24	236
DIN 508-24-M20-10	24	M20	40-0.5	32	16-0.5	24	236
DIN 508-24-M22-8	24	M22	40-0.5	32	16-0.5	24	230
DIN 508-24-M22-10	24	M22	40-0.5	32	16-0.5	24	230
DIN 508-28-M20-8	28	M20	44-1	36	18-1	28	347
DIN 508-28-M20-10	28	M20	44-1	36	18-1	28	347
DIN 508-28-M24-8	28	M24	44-1	36	18-1	28	314
DIN 508-28-M24-10	28	M24	44-1	36	18-1	28	314