

Комплекты для выравнивания

Сталь/нержавеющая сталь, со сферической шайбой, без контргайки

ХАРАКТЕРИСТИКИ

Вариант исполнения из стали

Сталь, 1.7225 (42 CrMo 4V) **ST**
Оцинковка, пассивирование (воронение)

Вариант исполнения из нержавеющей стали

Нержавеющая сталь AISI 303 **NI**
(X 10 CrNiS 18-9)

F1: макс. общая нагрузка

F2: макс. суммарная величина за вычетом макс. предварительной нагрузки

- для винтов $8,8 \mu = 0,125$ (стальной вариант исполнения)
- для винтов $6,8 \mu = 0,14$ (версия исполнения из нержавеющей стали)



ИНФОРМАЦИЯ

Комплекты для выравнивания GN 350.2 используются для выравнивания, регулировки и соединения. Сферическая шайба обеспечивает точный монтаж двух непараллельных плоскостей при требуемом наклоне до $\approx 4^\circ$.

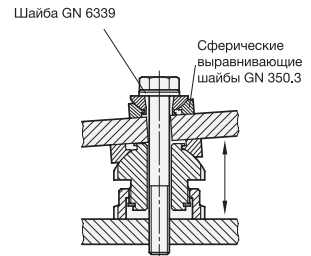
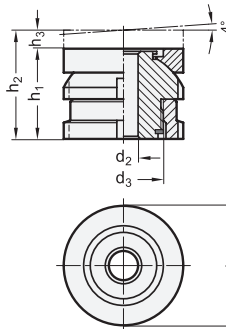
Они имеют резьбовую верхнюю муфту и нижнюю муфту с внутренней резьбой. Мелкая резьба обеспечивает плавную, точную установку и фиксацию с использованием ключа для круглых шлицевых гаек DIN 1810 (см. стр. 994). Стопорное кольцо также служит в качестве ограничителя высоты в пределах максимального значения.

ТЕХНИЧЕСКАЯ ИНФОРМАЦИЯ

- Характеристики нержавеющей стали (см. стр. A26)

АКСЕССУАРЫ

- Ключ для круглых шлицевых гаек DIN 1810 (номер кода см. в таблице)



GN 350.2

Описание	d1	d2	h1	d3	h2	h3	Для винта	Статическая нагрузка Fв кН F1	Статическая нагрузка F в кН F2	Кодовый номер для гаечного ключа крючкового типа	
GN 350.2-25-6,6-22-ST	25	6.6	22	M 15 x 1	26	4	M 6	40	30.7	DIN 1810-A25-28	67
GN 350.2-25-6,6-35-ST	25	6.6	35	M 15 x 1	50	15	M 6	40	30.7	DIN 1810-A25-28	82
GN 350.2-32-6,6-26-ST	32	6.6	26	M 20 x 1	31	5	M 6	65	55.7	DIN 1810-A30-32	132
GN 350.2-32-6,6-43-ST	32	6.6	43	M 20 x 1	63	20	M 6	65	55.7	DIN 1810-A30-32	212
GN 350.2-32-9-26-ST	32	9	26	M 20 x 1	31	5	M 8	65	48	DIN 1810-A30-32	131
GN 350.2-32-9-43-ST	32	9	43	M 20 x 1	63	20	M 8	65	48	DIN 1810-A30-32	201
GN 350.2-32-11-26-ST	32	11	26	M 20 x 1	31	5	M 10	65	37.9	DIN 1810-A30-32	120
GN 350.2-32-11-43-ST	32	11	43	M 20 x 1	63	20	M 10	65	37.9	DIN 1810-A30-32	191
GN 350.2-45-11-34-ST	45	11	34	M 30 x 1.5	41	7	M 10	120	92.9	DIN 1810-A45-50	355
GN 350.2-45-11-54-ST	45	11	54	M 30 x 1.5	79	25	M 10	120	92.9	DIN 1810-A45-50	555
GN 350.2-45-13,5-34-ST	45	13.5	34	M 30 x 1.5	41	7	M 12	120	80.4	DIN 1810-A45-50	340
GN 350.2-45-13,5-54-ST	45	13.5	54	M 30 x 1.5	79	25	M 12	120	80.4	DIN 1810-A45-50	539
GN 350.2-45-17,5-34-ST	45	17.5	34	M 30 x 1.5	41	7	M 16	120	45.5	DIN 1810-A45-50	280
GN 350.2-45-17,5-54-ST	45	17.5	54	M 30 x 1.5	79	25	M 16	120	45.5	DIN 1810-A45-50	510
GN 350.2-58-17,5-44-ST	58	17.5	44	M 40 x 1.5	53	9	M 16	210	136	DIN 1810-A58-62	740
GN 350.2-58-17,5-70-ST	58	17.5	70	M 40 x 1.5	102	32	M 16	210	136	DIN 1810-A58-62	1092
GN 350.2-58-22-44-ST	58	22	44	M 40 x 1.5	53	9	M 20	210	90	DIN 1810-A58-62	610
GN 350.2-58-22-70-ST	58	22	70	M 40 x 1.5	102	32	M 20	210	90	DIN 1810-A58-62	1031

GN 350.2

Описание	d1	d2	h1	d3	h2	h3	Для винта	Статическая нагрузка F в кН F1	Статическая нагрузка Fv в кН F2	Кодовый номер для гаечного ключа крючкового типа	⚖
GN 350.2-58-26-44-ST	58	26	44	M 40 x 1.5	53	9	M 24	210	37	DIN 1810-A58-62	560
GN 350.2-58-26-70-ST	58	26	70	M 40 x 1.5	102	32	M 24	210	37	DIN 1810-A58-62	955
GN 350.2-70-22-50-ST	70	22	50	M 50	60	10	M 20	330	210	DIN 1810-A68-75	1180
GN 350.2-70-22-83-ST	70	22	83	M 50	123	40	M 20	330	210	DIN 1810-A68-75	1896
GN 350.2-70-26-50-ST	70	26	50	M 50	60	10	M 24	330	157	DIN 1810-A68-75	940
GN 350.2-70-26-83-ST	70	26	83	M 50	123	40	M 24	330	157	DIN 1810-A68-75	1802
GN 350.2-70-33-50-ST	70	33	50	M 50	60	10	M 30	330	53	DIN 1810-A68-75	815
GN 350.2-70-33-83-ST	70	33	83	M 50	123	40	M 30	330	53	DIN 1810-A68-75	1599
GN 350.2-80-26-56-ST	80	26	56	M 60	68	12	M 24	495	322	DIN 1810-A80-90	1600
GN 350.2-80-26-94-ST	80	26	94	M 60	144	50	M 24	495	322	DIN 1810-A80-90	2885
GN 350.2-80-33-56-ST	80	33	56	M 60	68	12	M 30	495	218	DIN 1810-A80-90	1000
GN 350.2-80-33-94-ST	80	33	94	M 60	144	50	M 30	495	218	DIN 1810-A80-90	2560
GN 350.2-80-39-56-ST	80	39	56	M 60	68	12	M 36	495	101	DIN 1810-A80-90	1440
GN 350.2-80-39-94-ST	80	39	94	M 60	144	50	M 36	495	101	DIN 1810-A80-90	2232

GN 350.2-NI

STAINLESS STEEL

Описание	d1	d2	h1	d3	h2	h3	Для винта	Статическая нагрузка Fв кН F1	Статическая нагрузка Fv в кН F2	Кодовый номер для гаечного ключа крючкового типа	⚖
GN 350.2-25-6-6-22-NI	25	6.6	22	M 15 x 1	26	4	M 6	27.1	20.26	DIN 1810-A25-28	66
GN 350.2-25-6-6-35-NI	25	6.6	35	M 15 x 1	50	15	M 6	27.1	20.26	DIN 1810-A25-28	100
GN 350.2-32-6-6-26-NI	32	6.6	26	M 20 x 1	31	5	M 6	43.4	36.56	DIN 1810-A30-32	132
GN 350.2-32-6-6-43-NI	32	6.6	43	M 20 x 1	63	20	M 6	43.4	36.56	DIN 1810-A30-32	216
GN 350.2-32-9-26-NI	32	9	26	M 20 x 1	31	5	M 8	43.4	30.86	DIN 1810-A30-32	131
GN 350.2-32-9-43-NI	32	9	43	M 20 x 1	63	20	M 8	43.4	30.86	DIN 1810-A30-32	200
GN 350.2-32-11-26-NI	32	11	26	M 20 x 1	31	5	M 10	43.4	23.41	DIN 1810-A30-32	120
GN 350.2-32-11-43-NI	32	11	43	M 20 x 1	63	20	M 10	43.4	23.41	DIN 1810-A30-32	179
GN 350.2-45-11-34-NI	45	11	34	M 30 x 1.5	41	7	M 10	84	64.01	DIN 1810-A45-50	355
GN 350.2-45-11-54-NI	45	11	54	M 30 x 1.5	79	25	M 10	84	64.01	DIN 1810-A45-50	553
GN 350.2-45-13.5-34-NI	45	13.5	34	M 30 x 1.5	41	7	M 12	84	54.82	DIN 1810-A45-50	307
GN 350.2-45-13.5-54-NI	45	13.5	54	M 30 x 1.5	79	25	M 12	84	54.82	DIN 1810-A45-50	547
GN 350.2-45-17.5-34-NI	45	17.5	34	M 30 x 1.5	41	7	M 16	84	28.9	DIN 1810-A45-50	280
GN 350.2-45-17.5-54-NI	45	17.5	54	M 30 x 1.5	79	25	M 16	84	28.9	DIN 1810-A45-50	513
GN 350.2-58-17.5-44-NI	58	17.5	44	M 40 x 1.5	53	9	M 16	148	92.9	DIN 1810-A58-62	665
GN 350.2-58-17.5-70-NI	58	17.5	70	M 40 x 1.5	102	32	M 16	148	92.9	DIN 1810-A58-62	904
GN 350.2-58-22-44-NI	58	22	44	M 40 x 1.5	53	9	M 20	148	59.08	DIN 1810-A58-62	900
GN 350.2-58-22-70-NI	58	22	70	M 40 x 1.5	102	32	M 20	148	59.08	DIN 1810-A58-62	680
GN 350.2-58-26-44-NI	58	26	44	M 40 x 1.5	53	9	M 24	148	20.3	DIN 1810-A58-62	800
GN 350.2-58-26-70-NI	58	26	70	M 40 x 1.5	102	32	M 24	148	20.3	DIN 1810-A58-62	950
GN 350.2-70-22-50-NI	70	22	50	M 50 x 1.5	60	10	M 20	225	136.08	DIN 1810-A68-75	1300
GN 350.2-70-22-83-NI	70	22	83	M 50 x 1.5	123	40	M 20	225	136.08	DIN 1810-A68-75	1916
GN 350.2-70-26-50-NI	70	26	50	M 50 x 1.5	60	10	M 24	225	97.3	DIN 1810-A68-75	940
GN 350.2-70-26-83-NI	70	26	83	M 50 x 1.5	123	40	M 24	225	97.3	DIN 1810-A68-75	1823
GN 350.2-70-33-50-NI	70	33	50	M 50 x 1.5	60	10	M 30	225	20.6	DIN 1810-A68-75	1815
GN 350.2-70-33-83-NI	70	33	83	M 50 x 1.5	123	40	M 30	225	20.6	DIN 1810-A68-75	1618
GN 350.2-80-26-56-NI	80	26	56	M 60 x 2	68	12	M 24	323	195.3	DIN 1810-A80-90	1140
GN 350.2-80-26-94-NI	80	26	94	M 60 x 2	144	50	M 24	323	195.3	DIN 1810-A80-90	1888
GN 350.2-80-33-56-NI	80	33	56	M 60 x 2	68	12	M 30	323	118.6	DIN 1810-A80-90	1580
GN 350.2-80-33-94-NI	80	33	94	M 60 x 2	144	50	M 30	323	118.6	DIN 1810-A80-90	2492
GN 350.2-80-39-56-NI	80	39	56	M 60 x 2	68	12	M 36	323	38.2	DIN 1810-A80-90	2589
GN 350.2-80-39-94-NI	80	39	94	M 60 x 2	144	50	M 36	323	38.2	DIN 1810-A80-90	2865

