

## Замки рычажные

Цинковое литьё под давлением/ нержавеющая сталь, запирающийся

### ХАРАКТЕРИСТИКИ

Вариант исполнения из цинка, отлитого под давлением

#### Типы

- Тип **SC**: с ключом (одинаковый ключ)
- Тип **SU**: с ключом (уникальный ключ)
- Тип **SCK**: с барашком (одинаковый ключ)
- Тип **SUK**: с барашком (уникальный ключ)
- Тип **SCT**: с Т-образной ручкой (одинаковый ключ)
- Тип **SUT**: с Т-образной ручкой (различный ключ)
- Тип **LCG**: с рычагом (только в SW, одинаковый ключ)
- Тип **LUG**: с рычагом (только в SW, уникальный ключ)

Корпус замка

Цинк, литьё под давлением

Стопорное кольцо

- хромированный (стандартный)
- с пластиковым покрытием, чёрный цвет, RAL 9005, текстурированная поверхность **SW**

Все другие детали

Оцинкованная сталь, воронёная пассивированная

Ключ

Нейзильбер с пластиковой ручкой

Барашек / Т-образная ручка

Пластик (полиамид ПА)

Чёрный цвет, матовая отделка

Вариант исполнения из нержавеющей стали

#### Тип

- Тип **SC**: с ключом (одинаковый ключ)

Корпус замка

Нержавеющая сталь AISI 303 **NI**

Защёлка

Нержавеющая сталь AISI 304

Ключ

Нейзильбер с пластиковой ручкой

### ИНФОРМАЦИЯ

Замки GN 115 закрываются поворотом на 90°, в результате язычок замка входит в прорезь в дверной раме. Скосы на язычке замка облегчают закрывание двери.

Задвижки с различными рукоятками имеют глубину А от 4 до 50 мм.

Доступно более 200 вариантов разных типов с различным запирающим устройством, для каждой модели ключ пронумерован.

В комплект поставки входит замок в отдельном корпусе, а также 2 ключа, съёмных в обоих конечных положениях.

### ТЕХНИЧЕСКАЯ ИНФОРМАЦИЯ

- Список типов замков (см. стр. 1456)
- Характеристики нержавеющей стали (см. стр. A26)
- Характеристики пластика (см. стр. A2)

### АКСЕССУАРЫ

- Заглушки GN 120 (см. стр. 1486)
- Открывающие ручки GN 120.1 (см. стр. 1487)



### ИНСТРУКЦИИ ПО СБОРКЕ И МОНТАЖУ

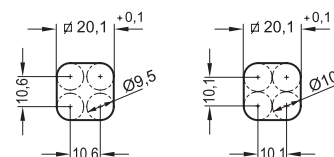
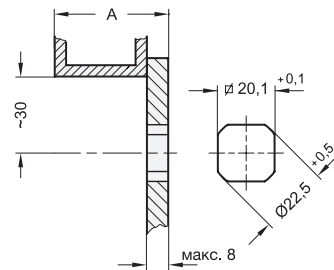
Для монтажа определите необходимый диаметр отверстия в двери, как показано на схематическом чертеже.

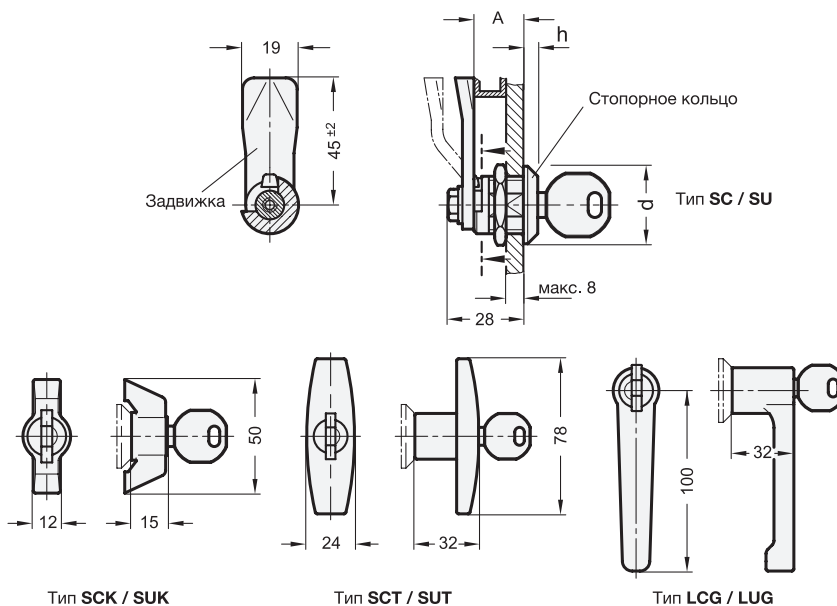
При монтаже замок проталкивается через проделанное отверстие насквозь. С обратной стороны надевается и прикручивается шестигранная гайка.

В серийном производстве **диаметр монтажного отверстия** в дверном полотне обычно создается пробивкой или лазерной резкой.

Для серий малых размеров и стальных листов толщиной менее 2 мм предпочтительно использовать пробойники GN 123 (см. стр. 1493) для листового металла.

Установочное отверстие нужного диаметра также может быть проделано сверлением / фрезерованием, как показано на чертежах.





\* Дополните индексом типа защёлки  
SC SU SCK SUK SCT SUT

\* Дополните индексом типа защёлки  
SC SU SCK SUK SCT SUT LCG LUG

GN 115-L

Описание	Длина задвижки A	d Тип SC, SU	d Тип SCK, SUK, SCT, SUT	h Тип SC, SU	h Тип SCK, SUK, SCT, SUT	100
GN 115-*-4	4	28	32	4	6	80
GN 115-*-6	6	28	32	4	6	100
GN 115-*-8	8	28	32	4	6	100
GN 115-*-10	10	28	32	4	6	100
GN 115-*-13	13	28	32	4	6	100
GN 115-*-14	14	28	32	4	6	100
GN 115-*-16	16	28	32	4	6	100
GN 115-*-18	18	28	32	4	6	100
GN 115-*-20	20	28	32	4	6	100
GN 115-*-22	22	28	32	4	6	100
GN 115-*-24	24	28	32	4	6	100
GN 115-*-26	26	28	32	4	6	100
GN 115-*-28	28	28	32	4	6	100
GN 115-*-30	30	28	32	4	6	100
GN 115-*-32	32	28	32	4	6	100
GN 115-*-34	34	28	32	4	6	100
GN 115-*-36	36	28	32	4	6	100
GN 115-*-38	38	28	32	4	6	100
GN 115-*-40	40	28	32	4	6	100
GN 115-*-42	42	28	32	4	6	100
GN 115-*-45	45	28	32	4	6	100
GN 115-*-50	50	28	32	4	6	100

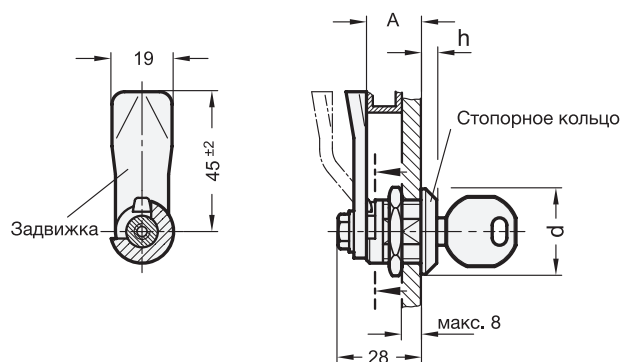
Массовый тип SC

GN 115-L-SW

Описание	Длина задвижки A	d Тип SC, SU	d Тип SCK, SUK, SCT, SUT, LCG, LUG	h Тип SC, SU	h Тип SCK, SUK, SCT, SUT, LCG, LUG	100
GN 115-*-4-SW	4	28	32	4	6	100
GN 115-*-6-SW	6	28	32	4	6	100
GN 115-*-8-SW	8	28	32	4	6	100
GN 115-*-10-SW	10	28	32	4	6	100
GN 115-*-13-SW	13	28	32	4	6	100
GN 115-*-14-SW	14	28	32	4	6	100
GN 115-*-16-SW	16	28	32	4	6	100
GN 115-*-18-SW	18	28	32	4	6	100
GN 115-*-20-SW	20	28	32	4	6	100
GN 115-*-22-SW	22	28	32	4	6	100
GN 115-*-24-SW	24	28	32	4	6	100
GN 115-*-26-SW	26	28	32	4	6	100
GN 115-*-28-SW	28	28	32	4	6	100
GN 115-*-30-SW	30	28	32	4	6	100
GN 115-*-32-SW	32	28	32	4	6	100
GN 115-*-34-SW	34	28	32	4	6	100
GN 115-*-36-SW	36	28	32	4	6	100
GN 115-*-38-SW	38	28	32	4	6	100
GN 115-*-40-SW	40	28	32	4	6	100
GN 115-*-42-SW	42	28	32	4	6	100
GN 115-*-45-SW	45	28	32	4	6	100
GN 115-*-50-SW	50	28	32	4	6	100

Массовый тип SC





## GN 115-L-NI

STAINLESS STEEL

Описание	Длина задвижки A	d	h	±
GN 115-SC-6-NI	6	28	4	100
GN 115-SC-10-NI	10	28	4	100
GN 115-SC-14-NI	14	28	4	100
GN 115-SC-18-NI	18	28	4	100
GN 115-SC-20-NI	20	28	4	100
GN 115-SC-22-NI	22	28	4	100
GN 115-SC-24-NI	24	28	4	101
GN 115-SC-26-NI	26	28	4	102
GN 115-SC-28-NI	28	28	4	104
GN 115-SC-30-NI	30	28	4	104
GN 115-SC-34-NI	34	28	4	108
GN 115-SC-38-NI	38	28	4	112
GN 115-SC-40-NI	40	28	4	116
GN 115-SC-50-NI	50	28	4	120