

Петли

Состоящие из трёх частей, сталь/нержавеющая сталь

ХАРАКТЕРИСТИКИ

Тип

Тип **C**: монтаж с обратной стороны

Вариант исполнения из стали

Петля
Оцинкованная сталь, воронёная пассивированная **ST**

Ось
Латунь, никелированная

Шайба
Латунь, никелированная

Шестигранная гайка ISO 4032
Оцинкованная сталь, воронёная пассивированная

Зубчатая шайба DIN 6797 для крепёжных винтов
Оцинкованная сталь, воронёная пассивированная

Вариант исполнения из нержавеющей стали

Корпус, ось, шайба петли

- Нержавеющая сталь AISI 303 **NI**
- Нержавеющая сталь AISI 316L **A4**

Шестигранная гайка ISO 4032
Нержавеющая сталь AISI 304

Зубчатая шайба DIN 6797 для крепёжных винтов
Нержавеющая сталь AISI 304

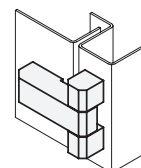
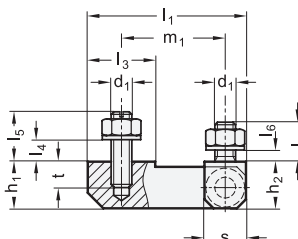
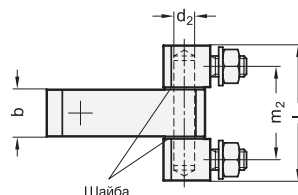
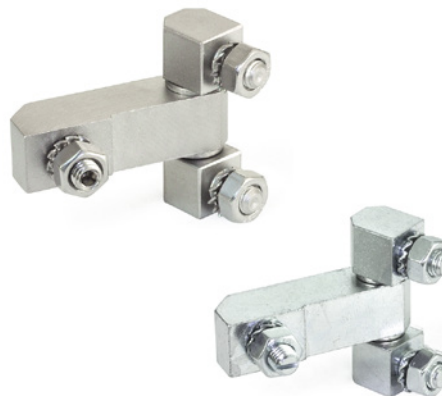
ИНФОРМАЦИЯ

Петли GN 129.2 используются для дверей, которые находятся на одном уровне с рамой с внешней стороны. После сборки дверь не может быть снята с петель.

Благодаря креплению с внутренней стороны они прекрасно подходят для дверей и люков, которые должны быть несъёмными с внешней стороны и защищать от несанкционированного доступа.

ТЕХНИЧЕСКАЯ ИНФОРМАЦИЯ

- Характеристики нержавеющей стали (см. стр. A26)
- Список типов петель (см. стр. 1362)



GN 129.2

Описание	l1	l2	b	d1	d2	h1	h2	l3	l4 макс.	l5	l6 макс.	l7	m1	m2	s	t	⚖
GN 129.2-45-40-C-ST	45	40	13	M 6	6	13	13.5	18	6	11	5	10	30	28.2	12	9	97
GN 129.2-50-51-C-ST	50	51	18	M 8	8	18	18	26	8	14	8	14	29	35	16	11	213
GN 129.2-53-40-C-ST	53	40	13	M 6	6	13	13.5	26	6	11	5	10	38	28.2	12	9	108
GN 129.2-61-51-C-ST	61	51	18	M 8	8	18	18	26	8	14	8	14	40	35	16	11	240

GN 129.2-A4

STAINLESS STEEL

Описание	l1	l2	b	d1	d2	h1	h2	l3	l4 макс.	l5	l6 макс.	l7	m1	m2	s	t	⚖
GN 129.2-45-40-C-A4	45	40	13	M 6	6	13	13.5	18	6	11	5	10	30	28.2	12	9	100
GN 129.2-50-51-C-A4	50	51	18	M 8	8	18	18	26	8	14	8	14	29	35	16	11	214

GN 129.2-NI

STAINLESS STEEL

Описание	l1	l2	b	d1	d2	h1	h2	l3	l4 макс.	l5	l6 макс.	l7	m1	m2	s	t	⚖
GN 129.2-45-40-C-NI	45	40	13	M 6	6	13	13.5	18	6	11	5	10	30	28.2	12	9	97
GN 129.2-50-51-C-NI	50	51	18	M 8	8	18	18	26	8	14	8	14	29	35	16	11	213

