

Рым-болты

Сталь/нержавеющая сталь

ХАРАКТЕРИСТИКИ

Вариант исполнения из стали ST

- сталь С 15 E
- штампованная
- отожжённая
- обработанная контактная поверхность
- оцинковка, пассивирование (воронение)

Вариант исполнения из нержавеющей стали A2 NI

- штампованный
- обработанная контактная поверхность

Вариант исполнения из нержавеющей стали A4

- штампованный
- обработанная контактная поверхность



ИНФОРМАЦИЯ

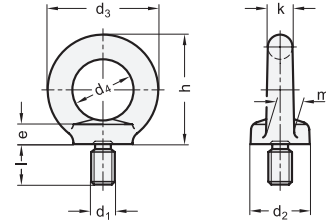
Следующие инструкции для рым-болтов DIN 580 должны соблюдаться в дополнение к значениям нагрузки, указанным в таблице выше.

Рым-болт должен быть полностью закручен для достижения наилучшего контакта между двумя контактирующими поверхностями.

Обе резьбы должны быть равной длины, а основной материал должен иметь одинаковую с таким болтом прочность.

Инструкция по эксплуатации с более подробной информацией и характеристиками входит в каждый комплект поставки.

В официальном стандарте DIN указаны дополнительные размеры M42, M48, M56, M64, M72 × 6, M80 × 6 и M100 × 6.



ТЕХНИЧЕСКАЯ ИНФОРМАЦИЯ

- Характеристики нержавеющей стали (см. стр. A26)

DIN 580

Описание	d1	d2	d3	d4	e	h	k	l	m	F1 макс., Н	F2 макс., Н	F3 макс., Н	△
DIN 580-M8-ST	M 8	20	36	20	6	36	8	13	10	1400	1000	700	60
DIN 580-M10-ST	M 10	25	45	25	8	45	10	17	12	2300	1700	1150	102
DIN 580-M12-ST	M 12	30	54	30	10	53	12	20,5	14	3400	2400	1700	180
DIN 580-M16-ST	M 16	35	63	35	12	62	14	27	16	7000	5000	3500	280
DIN 580-M20-ST	M 20	40	72	40	14	71	16	30	19	12000	8600	6000	450
DIN 580-M24-ST	M 24	50	90	50	18	90	20	36	24	18000	12900	9000	900
DIN 580-M30-ST	M 30	65	108	60	22	109	24	45	28	32000	23000	16000	1600
DIN 580-M36-ST	M 36	75	126	70	26	128	28	54	32	46000	33000	23000	2400

DIN 580-NI

STAINLESS STEEL

Описание	d1	d2	d3	d4	e	h	k	l	m	F1 макс., Н	F2 макс., Н	F3 макс., Н	△
DIN 580-M8-NI	M 8	20	36	20	6	36	8	13	10	1400	1000	700	55
DIN 580-M10-NI	M 10	25	45	25	8	45	10	17	12	2300	1700	1150	120
DIN 580-M12-NI	M 12	30	54	30	10	53	12	20,5	14	3400	2400	1700	160
DIN 580-M16-NI	M 16	35	63	35	12	62	14	27	16	7000	5000	3500	300
DIN 580-M20-NI	M 20	40	72	40	14	71	16	30	19	12000	8600	6000	450
DIN 580-M24-NI	M 24	50	90	50	18	90	20	36	24	18000	12900	9000	840

DIN 580-A4

STAINLESS STEEL

Описание	d1	d2	d3	d4	e	h	k	l	m	F1 макс., Н	F2 макс., Н	F3 макс., Н	△
DIN 580-M10-A4	M 10	25	45	25	8	45	10	17	12	2300	1700	1150	102
DIN 580-M12-A4	M 12	30	54	30	10	53	12	20,5	14	3400	2400	1700	172
DIN 580-M16-A4	M 16	35	63	35	12	62	14	27	16	7000	5000	3500	312
DIN 580-M20-A4	M 20	40	72	40	14	71	16	30	19	12000	8600	6000	439
DIN 580-M24-A4	M 24	50	90	50	18	90	20	36	24	18000	12900	9000	918