

Вильчатые соединения

ХАРАКТЕРИСТИКИ

Вариант исполнения из стали

Типы

Тип **B**: наконечник с пружинной защёлкой
 Тип **KL**: наконечник с предохранителем KL
 Тип **SL**: штифт с предохранителем для вала SL
 (только для $d_1 = 4...16$)

Сталь

- класс прочности на разрыв 5
- оцинковка, пассивирование (воронение)

Предохранители вала

- пружина, листовый металл
- закалённый и отпущенный
- оцинковка, пассивирование (воронение)

Вариант исполнения из алюминия

Типы

- Тип **KL**: штифт с предохранителем для вала KL
- Тип **SL**: наконечник с защитной клипсой

Алюминий **AL**

Анодированное покрытие, чёрный цвет

Предохранители вала KL/SL

- пружинная сталь
- закалённый и отпущенный
- оцинковка, пассивирование (воронение)

Вариант исполнения из нержавеющей стали

Тип

- Тип **A**: штифт с предохранительным пружинным кольцом DIN 471

Нержавеющая сталь AISI 303 **NI**

Без покрытия

Предохранительное пружинное кольцо DIN 471

Нержавеющая сталь
 Немецкий материал № 1.4122

ИНФОРМАЦИЯ

Вильчатый соединитель GN 751 состоит из вильчатой головки, выполненной по стандарту DIN 71752, и стержня типа KL (типы KL и SL) либо стержня с пружинной защёлкой (тип B). Изделия обеих версий можно монтировать и демонтировать без использования инструментов.

Соединители с размером $d_1 = 12$ поставляются с тонкой резьбой M12 × 1,5, выполненной по стандарту DIN. Однако, как показывает практика, предпочтительнее использовать резьбу M12 × 1,25. Стандартом DIN 71752 не предусмотрен размер $d_1 = 20$.

ПО ЗАПРОСУ

Вильчатые головки, выполненные по стандарту DIN 71752 с размерами $d_1 = 25, 30, 35, 42$ и 50 , изготавливаются только из стали (см. стр. 1152).

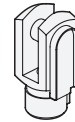


ТЕХНИЧЕСКАЯ ИНФОРМАЦИЯ

- Основные допуски по стандартам ISO (см. стр. A21)
- Характеристики нержавеющей стали (см. стр. A26)

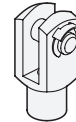
Типы валов с вильчатым соединением

Наконечник с пружинной защёлкой



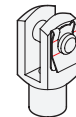
Защёлкивающийся пружинный штифт легко монтируется и демонтируется. Поэтому он особенно подходит для видов применений, где требуется частое ослабление шарнирного соединения.

Наконечник с предохранителем для вала KL



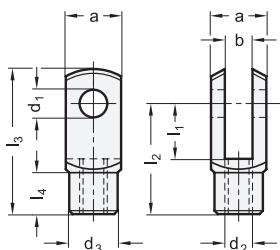
Наконечники с боковыми колечками можно монтировать и демонтировать вручную, без каких-либо инструментов.

Наконечник с предохранителем для вала SL

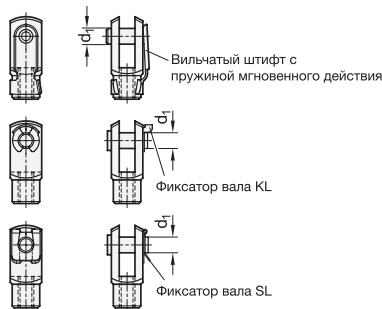


Для демонтажа наконечников с защитными клипсами требуется инструмент (например, отвёртка). То есть их крепление к ответным компонентам является более надёжным.

Вильчатая головка DIN 71752



Вильчатые соединения GN 751



* Необходимо указать тип вильчатых соединений

B **KL** **SL**

GN 751-ST

Описание	d1 H9/h11	l1	d2	a	b	d3	l2	l3	l4	Δ
GN 751-4-8-M4-*	4	8	M 4	8	4	8	16	21	6	7
GN 751-4-16-M4-*	4**	16	M 4	8	4	8	24	29	6	11
GN 751-5-10-M5L-*	5	10	M 5L	10	5	9	20	26	7.5	14
GN 751-5-10-M5-*	5	10	M 5	10	5	9	20	26	7.5	13
GN 751-5-20-M5L-*	5	20	M 5L	10	5	9	30	36	7.5	18
GN 751-5-20-M5-*	5	20	M 5	10	5	9	30	36	7.5	15
GN 751-6-12-M6L-*	6	12	M 6L	12	6	10	24	31	9	20
GN 751-6-12-M6-*	6	12	M 6	12	6	10	24	31	9	20
GN 751-6-24-M6L-*	6	24	M 6L	12	6	10	36	43	9	30
GN 751-6-24-M6-*	6	24	M 6	12	6	10	36	43	9	27
GN 751-8-16-M8L-*	8	16	M 8L	16	8	14	32	42	12	50
GN 751-8-16-M8F-*	8	16	M 8F = M8x1	16	8	14	32	42	12	49
GN 751-8-16-M8-*	8	16	M 8	16	8	14	32	42	12	48
GN 751-8-32-M8L-*	8	32	M 8L	16	8	14	48	58	12	65
GN 751-8-32-M8F-*	8	32	M 8F = M8x1	16	8	14	48	58	12	66
GN 751-8-32-M8-*	8	32	M 8	16	8	14	48	58	12	64
GN 751-10-20-M10L-*	10	20	M 10L	20	10	18	40	52	15	90
GN 751-10-20-M10F-*	10	20	M 10F = M10x1.25	20	10	18	40	52	15	90
GN 751-10-20-M10-*	10	20	M 10	20	10	18	40	52	15	93
GN 751-10-40-M10L-*	10	40	M 10L	20	10	18	60	72	15	152
GN 751-10-40-M10F-*	10	40	M 10F = M10x1.25	20	10	18	60	72	15	120
GN 751-10-40-M10-*	10	40	M 10	20	10	18	60	72	15	125
GN 751-12-24-M12L-*	12	24	M 12L	24	12	20	48	62	18	148
GN 751-12-24-M12F-*	12	24	M 12F = M12x1.25	24	12	20	48	62	18	151
GN 751-12-24-M12-*	12	24	M 12	24	12	20	48	62	18	140
GN 751-12-48-M12L-*	12	48	M 12L	24	12	20	72	86	18	206
GN 751-12-48-M12F-*	12	48	M 12F = M12x1.25	24	12	20	72	86	18	204
GN 751-12-48-M12-*	12	48	M 12	24	12	20	72	86	18	200
GN 751-14-28-M14L-*	14	28	M 14L	28	14	24	56	72	22.5	221
GN 751-14-28-M14F-*	14	28	M 14F = M14x1.5	28	14	24	56	72	22.5	218
GN 751-14-28-M14-*	14	28	M 14	28	14	24	56	72	22.5	219
GN 751-14-56-M14L-*	14	56	M 14L	28	14	24	85	101	22.5	302
GN 751-14-56-M14F-*	14	56	M 14F = M14x1.5	28	14	24	85	101	22.5	298
GN 751-14-56-M14-*	14	56	M 14	28	14	24	85	101	22.5	300
GN 751-16-32-M16L-*	16	32	M 16L	32	16	26	64	83	24	340
GN 751-16-32-M16F-*	16	32	M 16F = M16x1.5	32	16	26	64	83	24	340
GN 751-16-32-M16-*	16	32	M 16	32	16	26	64	83	24	339
GN 751-16-64-M16L-*	16	64	M 16L	32	16	26	96	115	24	467
GN 751-16-64-M16F-*	16	64	M 16F = M16x1.5	32	16	26	96	115	24	471
GN 751-16-64-M16-*	16	64	M 16	32	16	26	96	115	24	467
GN 751-20-40-M20L-*	20**	40	M 20L	40	20	34	80	105	30	675
GN 751-20-40-M20-*	20**	40	M 20	40	20	34	80	105	30	660

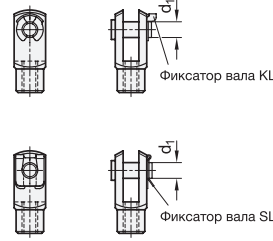
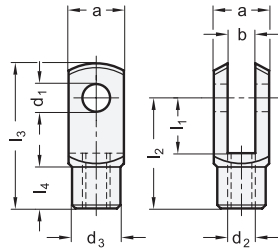
** Изделия типа B отсутствуют на складе.



Соединительные элементы 10

Вильчатая головка DIN 71752

Вильчатые соединения GN 751

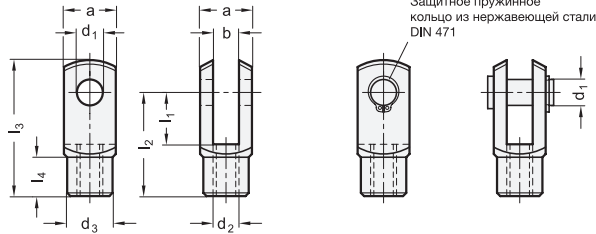


* Необходимо указать тип вильчатых соединений
KL SL

GN 751-AL

Описание	d1 H9/h11	l1	d2	a	b	d3	l2	l3	l4	△
GN 751-4-8-M4-*-AL	4	8	M 4	8	4	8	16	21	6	6
GN 751-4-16-M4-*-AL	4**	16	M 4	8	4	8	24	29	6	11
GN 751-5-10-M5-*-AL	5	10	M 5	10	5	9	20	26	7.5	10
GN 751-5-20-M5-*-AL	5**	20	M 5	10	5	9	30	36	7.5	18
GN 751-6-12-M6-*-AL	6	12	M 6	12	6	10	24	31	9	20
GN 751-6-24-M6-*-AL	6**	24	M 6	12	6	10	36	43	9	28
GN 751-8-16-M8-*-AL	8	16	M 8	16	8	14	32	42	12	48
GN 751-8-32-M8-*-AL	8**	32	M 8	16	8	14	48	58	12	62
GN 751-10-20-M10-*-AL	10	20	M 10	20	10	18	40	52	15	92
GN 751-10-40-M10-*-AL	10**	40	M 10	20	10	18	60	72	15	123
GN 751-12-24-M12-*-AL	12	24	M 12	24	12	20	48	62	18	144
GN 751-12-48-M12-*-AL	12**	48	M 12	24	12	20	72	86	18	197
GN 751-14-28-M14-*-AL	14	28	M 14	28	14	24	56	72	22.5	220
GN 751-14-56-M14-*-AL	14**	56	M 14	28	14	24	85	101	22.5	298
GN 751-16-32-M16-*-AL	16	32	M 16	32	16	26	64	83	24	335
GN 751-16-64-M16-*-AL	16**	64	M 16	32	16	26	96	115	24	460

** Как правило, отсутствует на складе, для оформления заказа установлено минимальное количество.



GN 751-NI

STAINLESS STEEL

Описание	d1 H9/h11	l1	d2	a	b	d3	l2	l3	l4	△
GN 751-4-8-M4-A-NI	4	8	M 4	8	4	8	16	21	6	6
GN 751-4-16-M4-A-NI	4	16	M 4	8	4	8	24	29	6	8
GN 751-5-10-M5-A-NI	5	10	M 5	10	5	9	20	26	7.5	10
GN 751-5-20-M5-A-NI	5	20	M 5	10	5	9	30	36	7.5	19
GN 751-6-12-M6-A-NI	6	12	M 6	12	6	10	24	31	9	20
GN 751-6-24-M6-A-NI	6	24	M 6	12	6	10	36	43	9	25
GN 751-8-16-M8-A-NI	8	16	M 8	16	8	14	32	42	12	46
GN 751-8-32-M8-A-NI	8	32	M 8	16	8	14	48	58	12	60
GN 751-10-20-M10-A-NI	10	20	M 10	20	10	18	40	52	15	85
GN 751-10-40-M10-A-NI	10	40	M 10	20	10	18	60	72	15	121
GN 751-12-24-M12-A-NI	12	24	M 12	24	12	20	48	62	18	145
GN 751-12-48-M12-A-NI	12	48	M 12	24	12	20	72	86	18	200
GN 751-14-28-M14-A-NI	14	28	M 14	28	14	24	56	72	22.5	220
GN 751-14-56-M14-A-NI	14	56	M 14	28	14	24	85	101	22.5	280
GN 751-16-32-M16-A-NI	16	32	M 16	32	16	26	64	83	24	328
GN 751-16-64-M16-A-NI	16	64	M 16	32	16	26	96	115	24	420
GN 751-20-40-M20-A-NI	20	40	M 20	40	20	34	80	105	30	682

Соединительные элементы 10