

## Магниты удерживающие

дискообразные, с внутренней резьбой

### ХАРАКТЕРИСТИКИ

Корпус / резьбовая втулка

Оцинкованная сталь

Материалы магнита

Магнитотвёрдый феррит **HF**

термостойкость до 200 °С

SmCo **SC**

Самарий, кобальт

термостойкость до 200 °С

NdFeB **ND**

Неодим, железо, бор

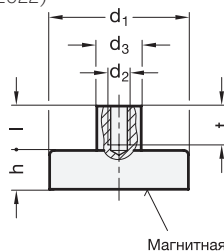
термостойкость до 80 °С



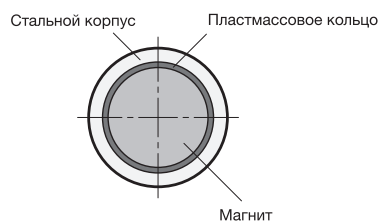
### ИНФОРМАЦИЯ

Стопорные магниты GN 50.2 представляют собой экранированную магнитную систему.

- Больше информации о стопорных магнитах (см. стр. 2022)



Вид поверхности сцепления



### GN 50.2

Описание	d1	d2	d3	h	l	t	Номинальная сила сцепления в Н	⚖
GN 50.2-HF-10-M3	10 ±0.1	M3	6 ±0.1	4.5 +0.2/-0.1	7	5	4	3
GN 50.2-HF-13-M3	13 ±0.1	M3	6 ±0.1	4.5 +0.2/-0.1	7	5	10	4
GN 50.2-HF-16-M3	16 ±0.1	M3	6 ±0.1	4.5 +0.2/-0.1	7	5	18	6
GN 50.2-HF-20-M3	20 ±0.1	M3	6 ±0.1	6 +0.2/-0.1	7	5	30	11
GN 50.2-HF-25-M4	25 ±0.1	M4	8 ±0.2	7 +0.3/-0.1	8	7	40	20
GN 50.2-HF-32-M4	32 ±0.1	M4	8 ±0.2	7 +0.3/-0.1	8	7	80	31
GN 50.2-HF-40-M5	40 +0.2/-0.1	M5	10 ±0.2	8 +0.4/-0.1	10	9	125	59
GN 50.2-HF-50-M6	50 +0.2/-0.1	M6	12 ±0.2	10 +0.5/-0.1	12	11	220	111
GN 50.2-HF-63-M8	63 +0.3/-0.1	M8	15 ±0.2	14 +0.5/-0.1	16	14	350	242
GN 50.2-HF-80-M10	80 +0.5/-0.1	M10	20 ±0.2	18 +0.5/-0.1	16	15	600	500
GN 50.2-HF-100-M12	100 +0.5/-0.1	M12	22 ±0.2	22 +0.5/-0.1	21	18	900	948
GN 50.2-HF-125-M14	125 +0.5/-0.1	M14	25 ±0.2	26 +0.5/-0.1	24	20	1300	1732
GN 50.2-SC-6-M3	6 ±0.1	M3	6 ±0.1	4.5 ±0.1	7	6	5	2
GN 50.2-SC-8-M3	8 ±0.1	M3	6 ±0.1	4.5 ±0.1	7	6	11	3
GN 50.2-SC-10-M3	10 ±0.1	M3	6 ±0.1	4.5 ±0.1	7	6	20	4
GN 50.2-SC-13-M3	13 ±0.1	M3	6 ±0.1	4.5 ±0.1	7	6	40	6
GN 50.2-SC-16-M4	16 ±0.1	M4	6 ±0.1	4.5 ±0.1	7	6	60	8
GN 50.2-SC-20-M4	20 ±0.1	M4	8 ±0.2	6 ±0.1	7	7	90	16
GN 50.2-SC-25-M4	25 ±0.1	M4	8 ±0.2	7 ±0.2	7	7	150	28
GN 50.2-SC-32-M5	32 ±0.1	M5	10 ±0.2	7 ±0.2	8.5	8	220	47
GN 50.2-ND-6-M3	6 ±0.1	M3	6 ±0.1	4.5 ±0.1	7	6	5	2
GN 50.2-ND-8-M3	8 ±0.1	M3	6 ±0.1	4.5 ±0.1	7	6	13	3
GN 50.2-ND-10-M3	10 ±0.1	M3	6 ±0.1	4.5 ±0.1	7	6	25	4
GN 50.2-ND-13-M3	13 ±0.1	M3	6 ±0.1	4.5 ±0.1	7	6	60	5
GN 50.2-ND-16-M4	16 ±0.1	M4	6 ±0.1	4.5 ±0.1	7	6	95	7
GN 50.2-ND-20-M4	20 ±0.1	M4	8 ±0.2	6 ±0.1	7	7	140	16
GN 50.2-ND-25-M4	25 ±0.1	M4	8 ±0.2	7 ±0.2	7	7	200	27
GN 50.2-ND-32-M5	32 ±0.1	M5	10 ±0.2	7 ±0.2	8.5	8	350	45

